

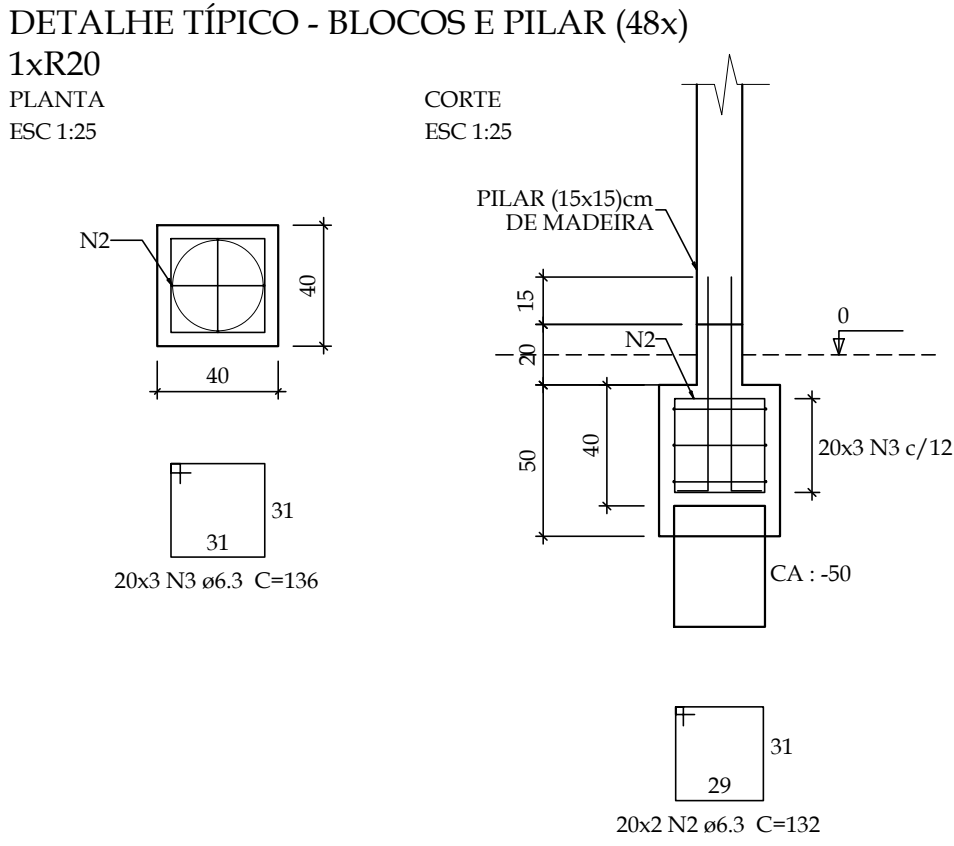
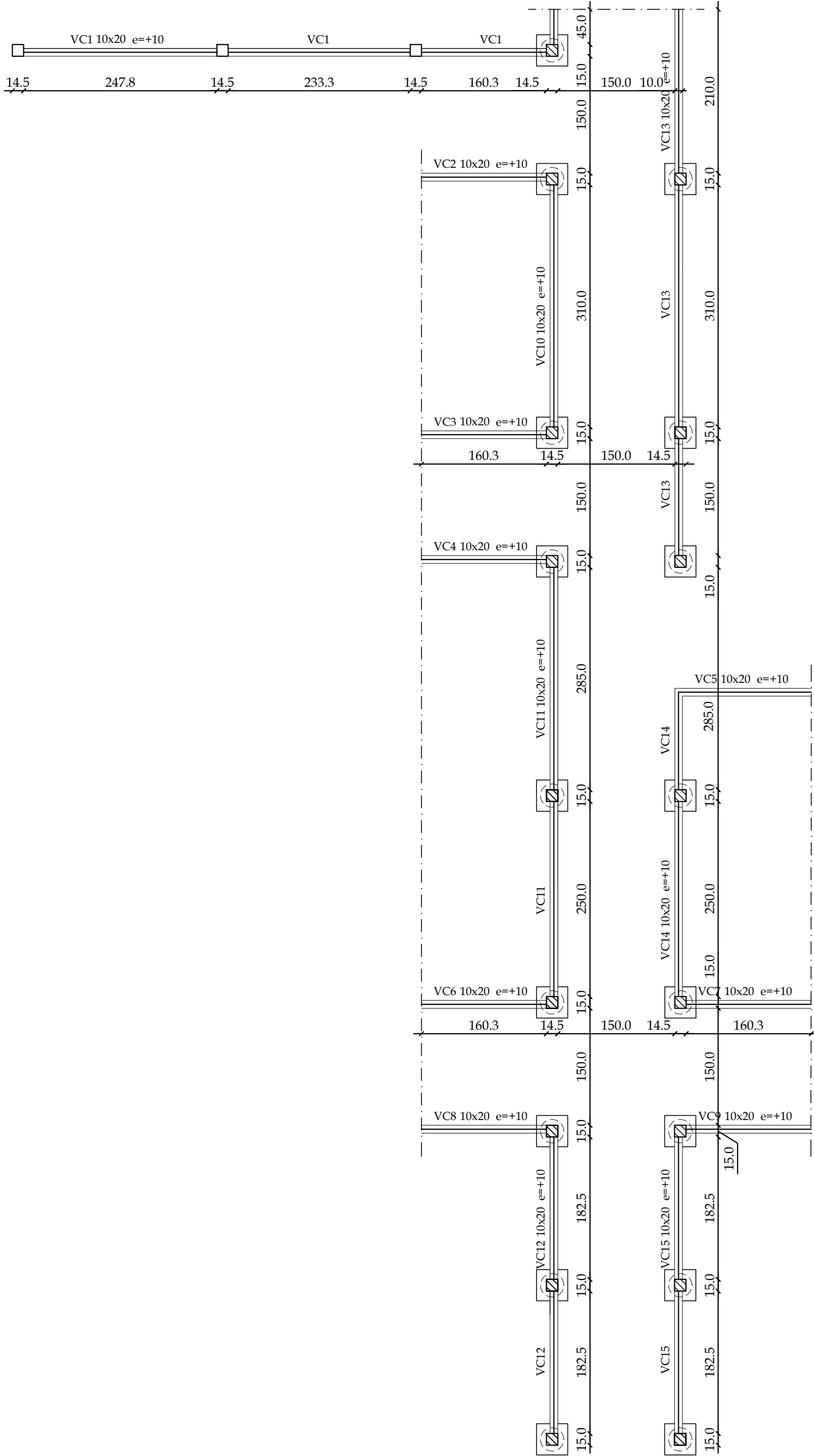
Planta de localização
Passarela 02 (Nível 808.65)

ESPECIFICAÇÕES GERAIS:
1- ESPECIFICAÇÃO DE CONCRETO 1.1 - UTILIZAR CONCRETO P/ BLOCOS, VIGAS fck=25MPa (RECOMENDAVEL SLUMP 140±20mm) 1.2 - UTILIZAR CONCRETO P/ ESTACAS fck=20MPa (RECOMENDAVEL SLUMP 100±20mm) 2- UTILIZAR FORMAS EM MADEIRA MACIÇA E/OU COMPENSADA COM TRAVAMENTOS EM ARAME; 3- TODAS AS EMENDAS DOS FERROS DEVERÃO SER REALIZADAS POR TRASPASSE; 4- O PRAZO MÍNIMO PARA DESFORMA DA ESTRUTURA É DE 28 (VINTE E OITO) DIAS CORRIDOS. 5- CORRIMENTOS MÍNIMOS: VIGAS: 3,0cm BLOCOS DE COROAMENTO: 4,5cm 6- UTILIZAR BARRAS NOVAS DE AÇO CA-50 OU CA-60, SEM MARCAS DE FERRUGEM NEM ESTRANGULAMENTOS NA SEÇÃO TRASVERSAL POR DOBRA EXCESSIVA;

Forma BALDRAME (Nível 0)

Passarela 02 (Nível 808.65)
OBS: Pilares em madeira

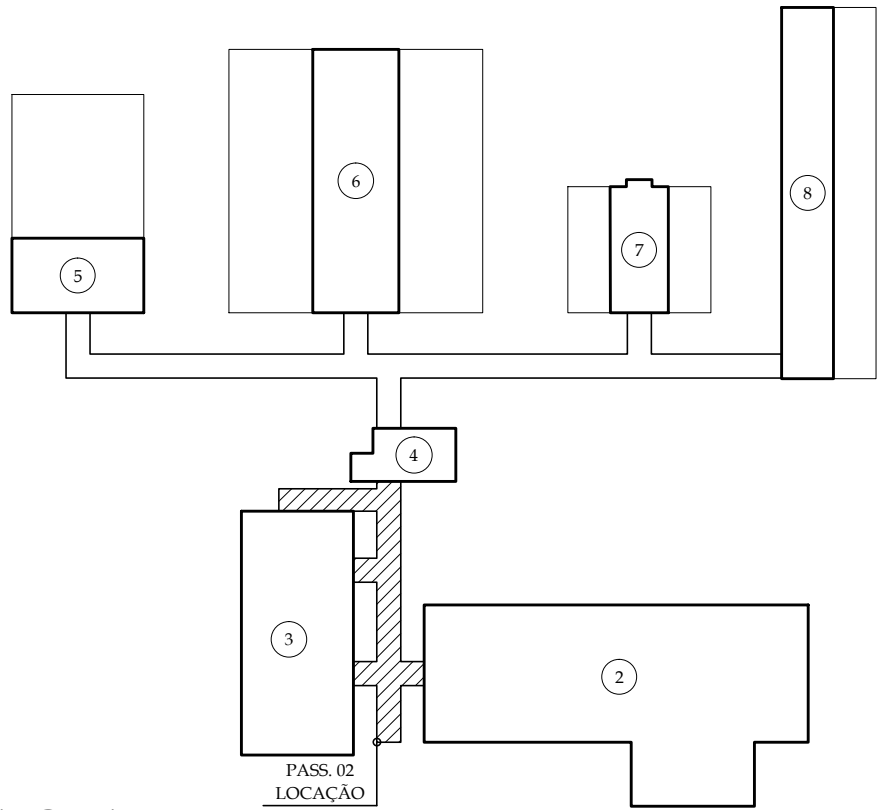
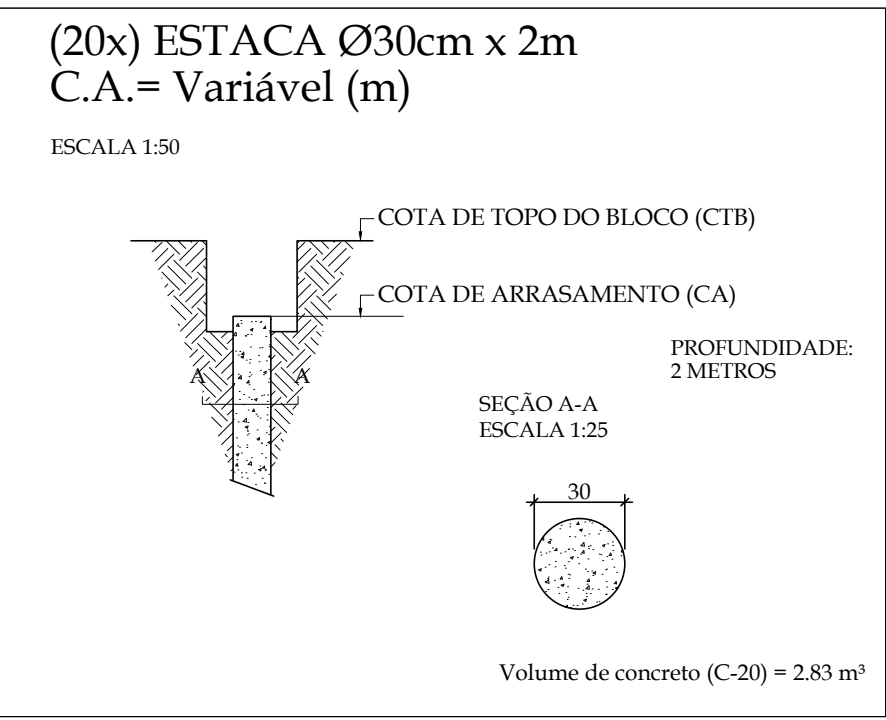
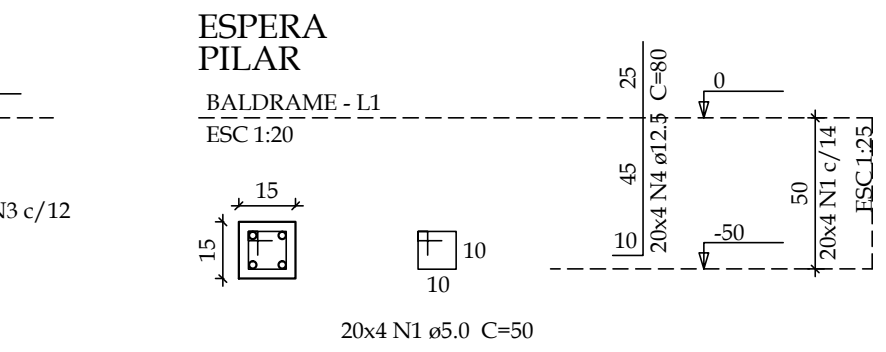
ESPECIFICAÇÕES DO CONCRETO DA ESTRUTURA
CLASSE DE AGRESSIVIDADE II - AMBIENTE URBANO NBR 6118:2014, NBR 6122:2010 E NBR 12655:2015 CONCRETO USINADO OU RODADO EM OBRA COM CONTROLE TECNOLÓGICO: fck 25MPa MÓDULO DE ELASTICIDADE TANGENTE INICIAL AOS 28 DIAS: 21.7GPa RELAÇÃO ÁGUA/ CIMENTO NÃO SUPERIOR A 0,60 RECOMENDÁVEL CIMENTO COM AÇÃO POZOLÂNICA (CPHII OU CPiV) ABATIMENTO (SLUMP) 140 ±20mm - DIMENSÃO MÁXIMA DO AGREGADO GRÁUDO: 19mm



Relação do aço					
AÇO	N	DIAM (mm)	QUANT	C.UNIT (cm)	C.TOTAL (cm)
CA60	1	5,0	80	50	4000
CA50	2	6,3	40	132	5280
	3	6,3	60	136	8160
	4	12,5	80	80	6400


Resumo do aço			
AÇO	DIAM (mm)	C.TOTAL (m)	PESO + 10 % (kg)
CA50	6,3	134,40	36,22
CA60	5,0	64	67,79
PESO TOTAL (kg)			
CA50	104,01		
CA60	6,77		

Volume de concreto (C-25) = 1,69 m³



PLANTA CHAVE
SEM ESCALA

PROJETO	CINKO ENGENHARIA E ARQUITETURA LTDA - ME		
RESP. TÉCNICO	ADRIANO CIRILO DA SILVA - CREA: 212.231/D- MG		
VERIFICAÇÃO	ADRIANO CIRILO DA SILVA - CREA: 212.231/D- MG		
APROVAÇÃO	FUNDAÇÃO EDUCACIONAL DE PATOS DE MINAS - FEPA		
0	EMISSÃO INICIAL	CINKO ENG & ARQ. LTDA	16 / 10 / 2017
REVISÃO	DESCRIÇÃO	EXECUTADO POR	DATA



UNIPAM
Educação que transforma

ESTE DESENHO DE PROPRIEDADE DA FUNDAÇÃO EDUCACIONAL DE PATOS DE MINAS É CONFIDENCIAL E DEVE SER UTILIZADO SOMENTE PELO PESSOAL AUTORIZADO. DENTRO DOS INTERESSES DA FUNDAÇÃO, É PROIBIDA A SUA REPRODUÇÃO TOTAL OU PARCIAL SEM PERMISSÃO PRÉVIA POR ESCRITO, DEVENDO SER DEVOLVIDO PARA O DEPARTAMENTO DE ENGENHARIA QUANDO SOLICITADO OU QUANDO DA CONCLUSÃO DOS TRABALHOS QUAIS A INFORMAÇÃO AQUI CONTIDA FOI NECESSÁRIA, SEMPRE QUE ENTREGUE A TERCEIRO. EM RAZÃO DE SUA NECESSIDADE PARA O DESENVOLVIMENTO DO TRABALHO, O RESPONSÁVEL CONCORDA EM MANTÊ-LO CONFIDENCIAL SOLICITANDO A TODOS OS QUE TIVEREM ACESSO AS INFORMAÇÕES QUE MANTENHAMNAS CONFIDENCIAIS.

PROPRIETÁRIO	FUNDAÇÃO EDUCACIONAL DE PATOS DE MINAS	UNIDADE	PATOS DE MINAS
OBRA	CENTRO DE TRIAGEM DE ANIMAIS SILVESTRES - CETAS	LOCALIZAÇÃO	FAZENDA CANAVAL, CEP 38700-970, PATOS DE MINAS/MG.
ATIVIDADE / DISCIPLINA	PROJETO EXECUTIVO ESTRUTURAL (PASSARELA DE ACESSO - 02)	SIGLA	EST
CONTÉUDO	LOCAÇÃO, FORMA, DETALHAMENTO DE BLOCOS, ESTACAS E VIGAS	FOLHA	43 / XX
ESCALA	INDICADA	COD. DOCUMENTO	1701-EST-DT-043
		DATA	OUTUBRO / 2017