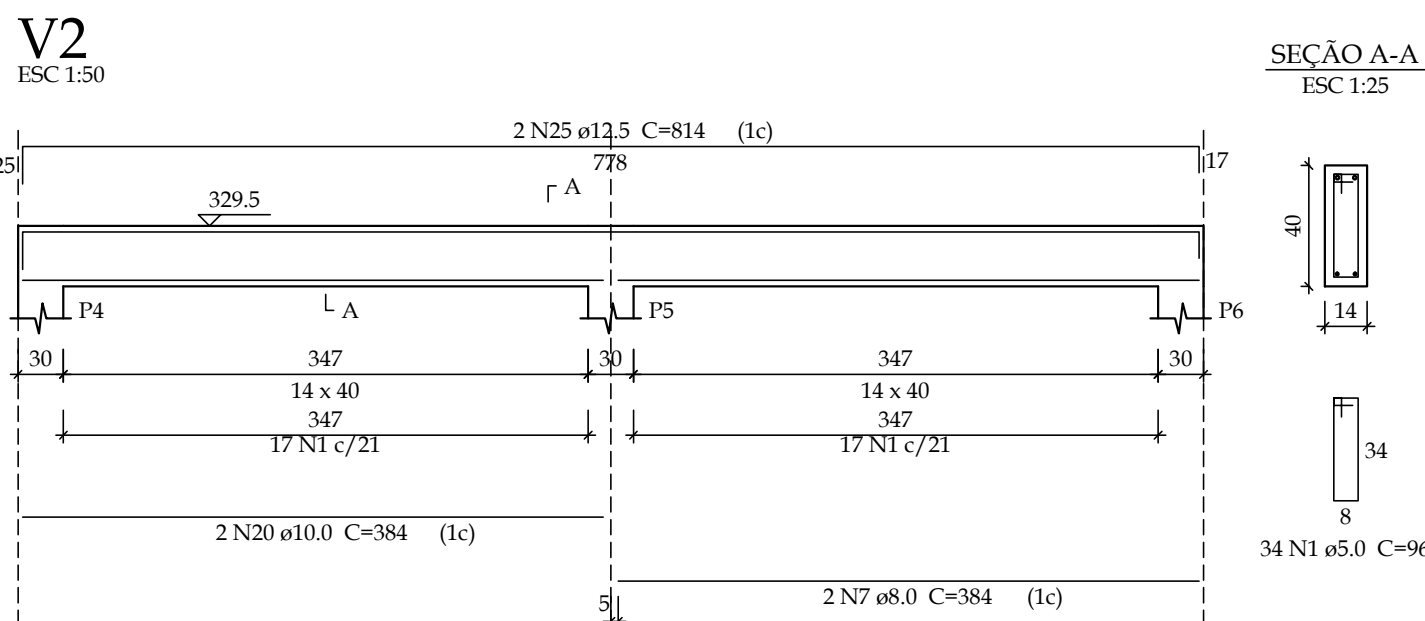
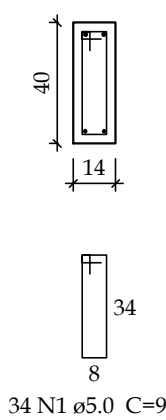
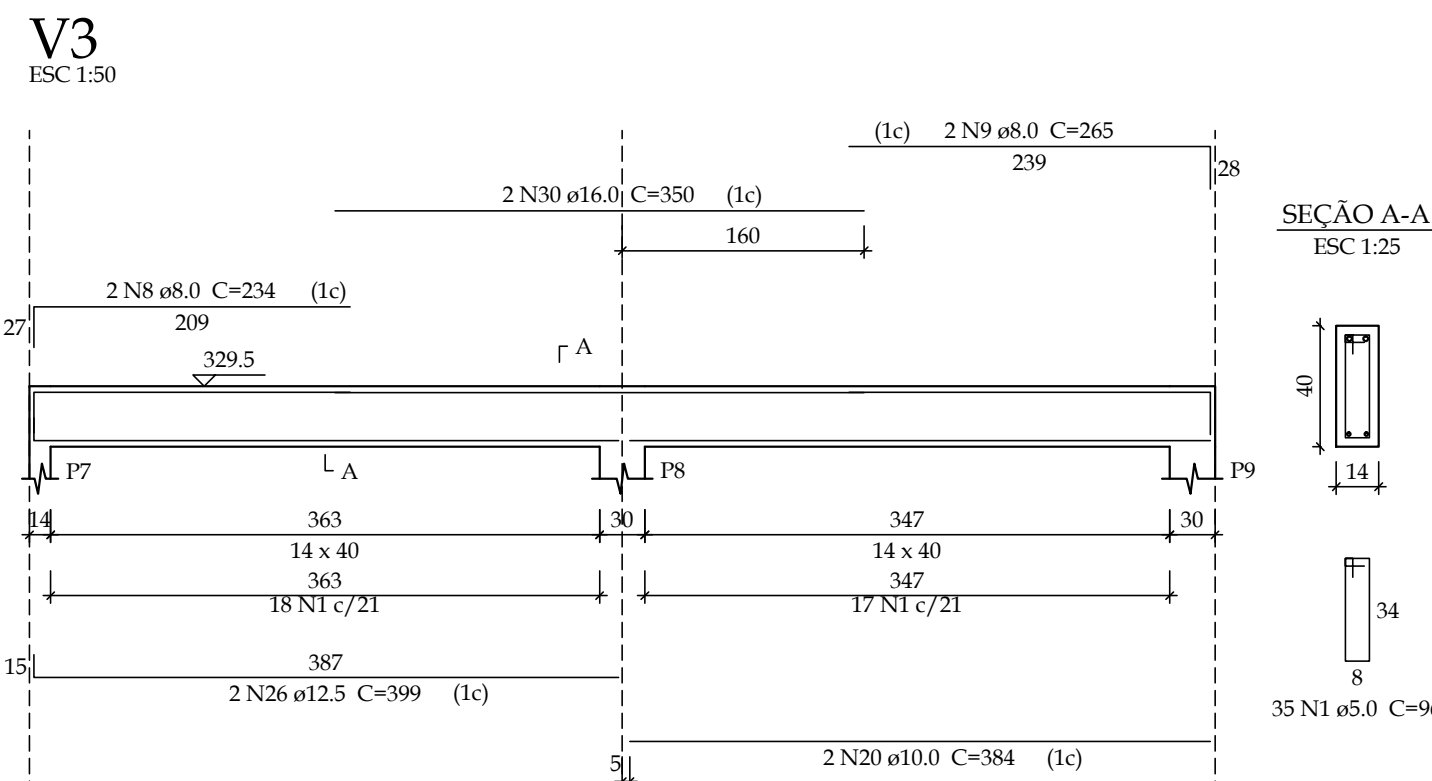
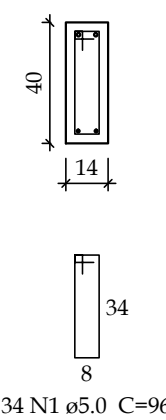


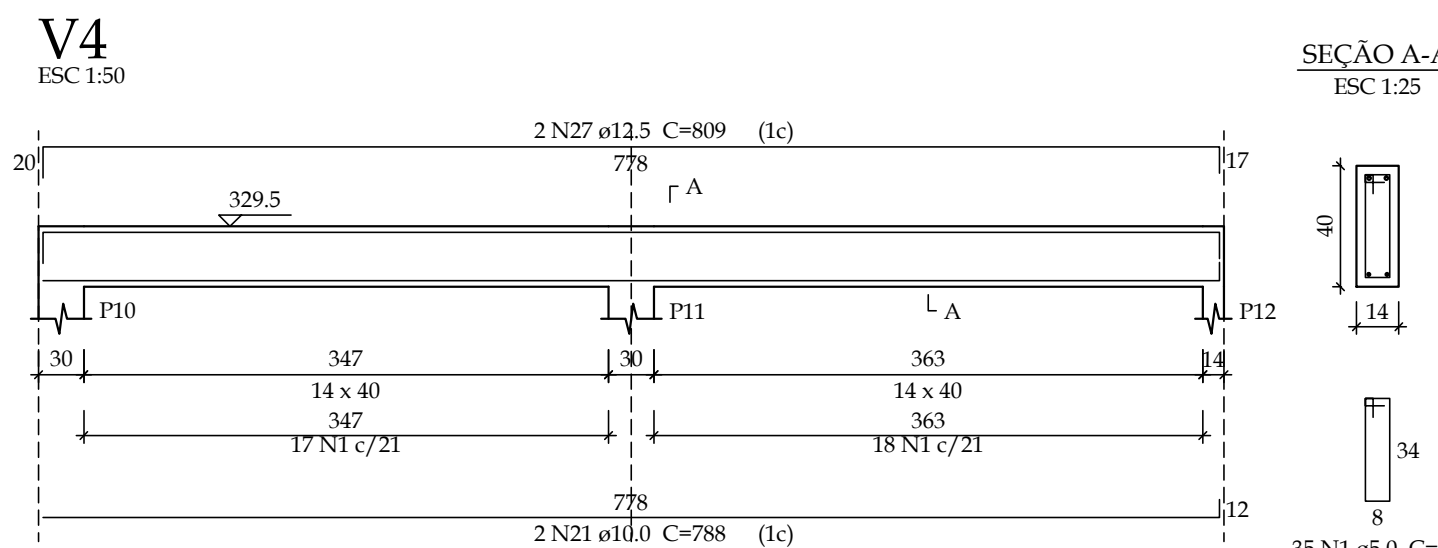
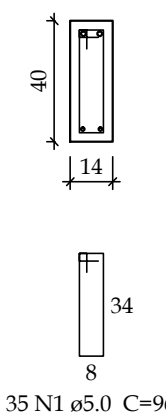
SEÇÃO A-A
ESC 1:25



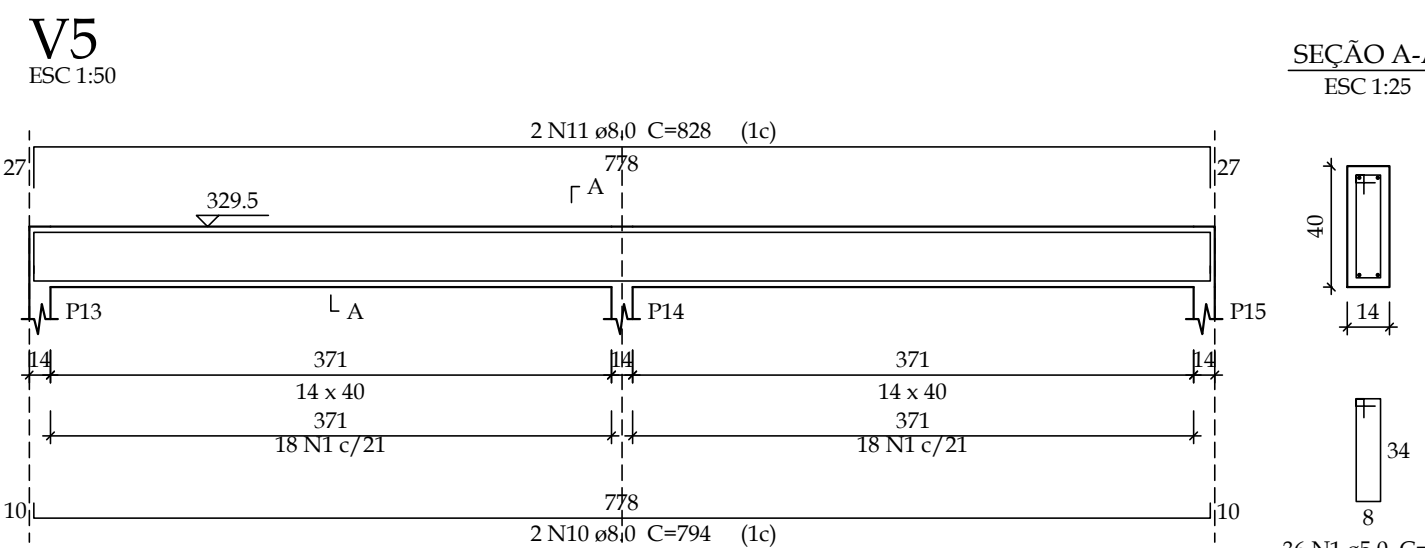
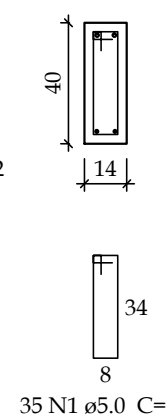
SEÇÃO A-A
ESC 1:25



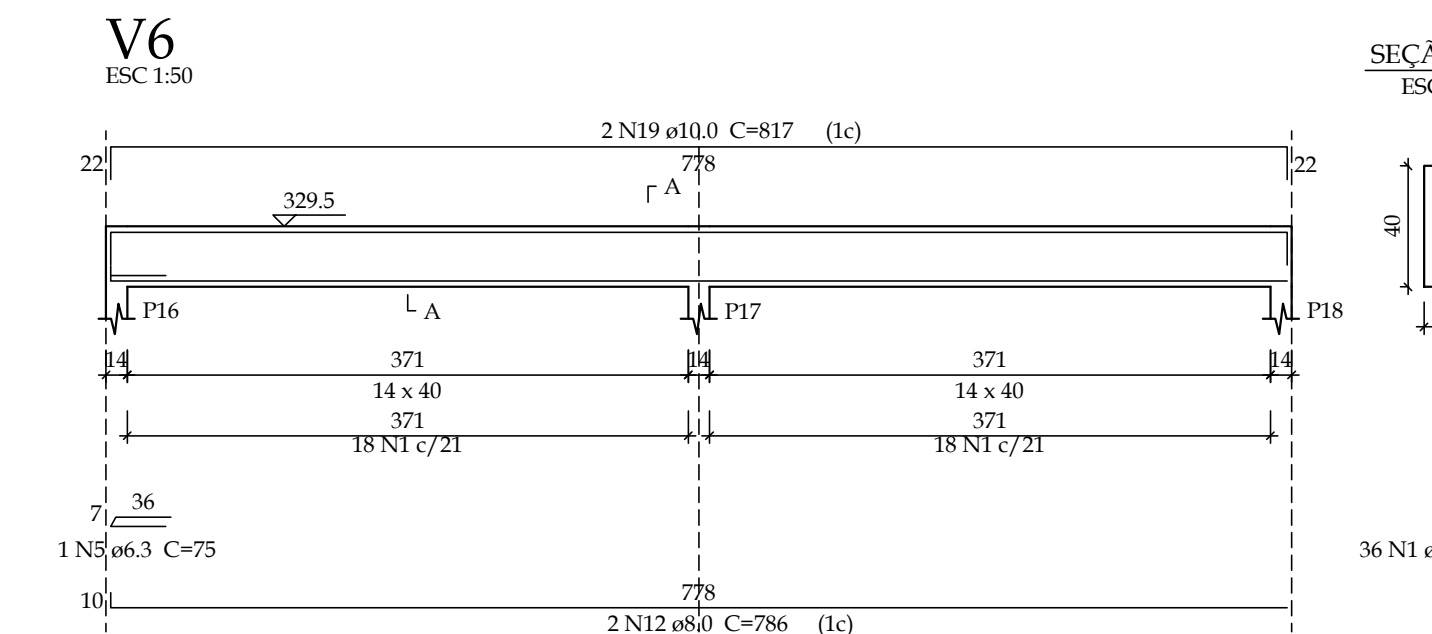
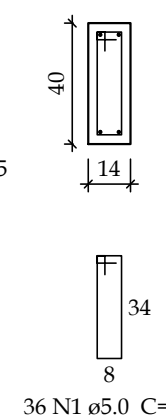
SEÇÃO A-A
ESC 1:25



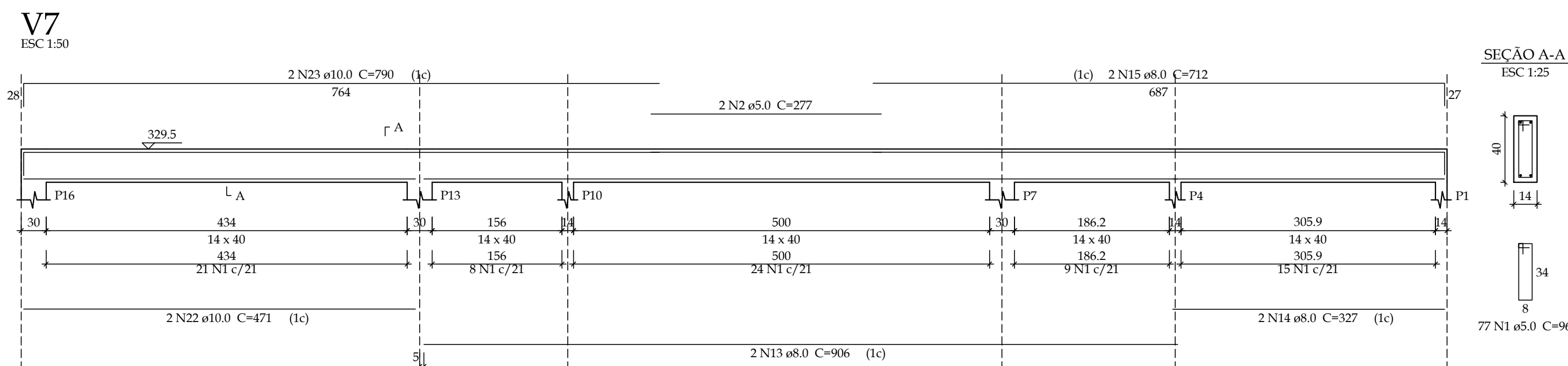
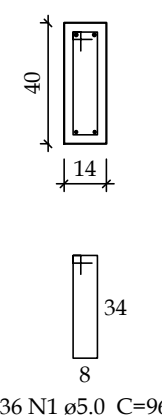
SEÇÃO A-A
ESC 1:25



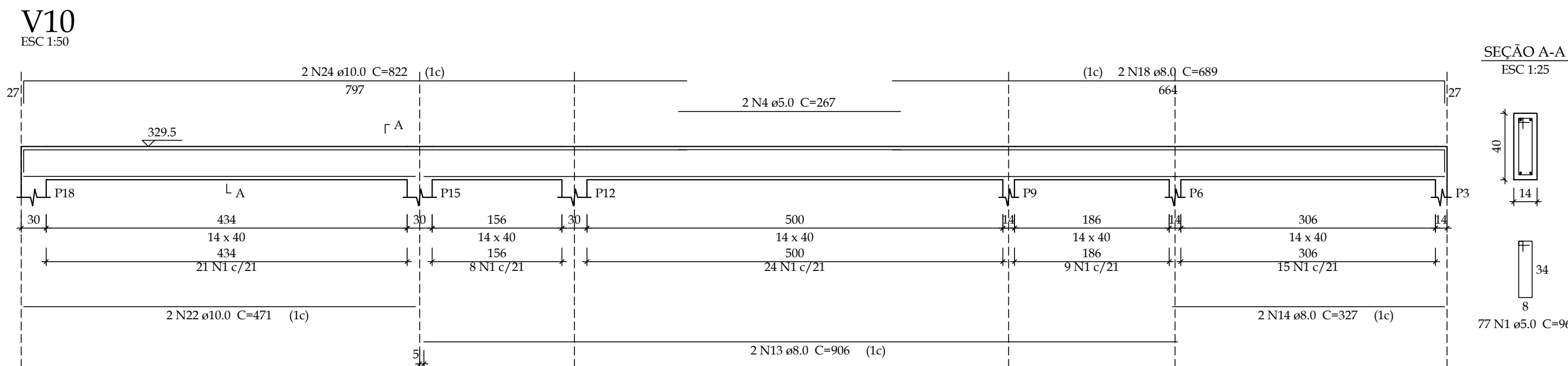
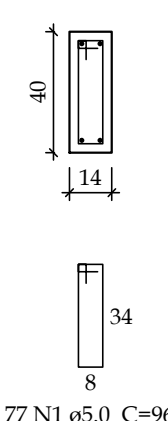
SEÇÃO A-A
ESC 1:25



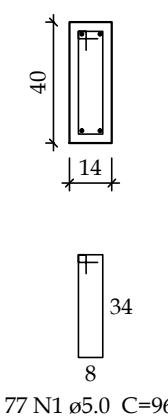
SEÇÃO A-A
ESC 1:25



SEÇÃO A-A
ESC 1:25



SEÇÃO A-A
ESC 1:25



Relação do aço

ACO	N	DIAM (mm)	QUANT	C.UNIT (cm)	C.TOTAL (cm)
CA60	1	5.0	385	96	36960
	2	5.0	2	277	554
	3	5.0	13	76	988
	4	5.0	2	267	534
CA50	5	6.3	1	75	75
	6	8.0	2	778	1556
	7	8.0	2	384	768
	8	8.0	2	234	468
	9	8.0	2	265	530
	10	8.0	2	794	1588
	11	8.0	2	828	1656
	12	8.0	2	786	1572
	13	8.0	4	906	3624
	14	8.0	4	327	1308
	15	8.0	2	712	1424
	16	8.0	2	208	416
	17	8.0	2	244	488
	18	8.0	2	689	1378
	19	10.0	4	817	3268
	20	10.0	4	384	1536
	21	10.0	2	788	1576
	22	10.0	4	471	1884
	23	10.0	2	790	1580
	24	10.0	2	822	1644
	25	12.5	2	814	1628
	26	12.5	2	399	798
	27	12.5	2	809	1618
	28	12.5	2	500	1000
	29	12.5	2	552	1104
	30	16.0	2	350	700

Resumo do aço

AÇO	DIAM (mm)	C.TOTAL (m)	PESO + 10 % (kg)
CA50	6.3	0.8	0.2
	8.0	167.8	72.8
	10.0	114.9	77.9
	12.5	61.5	65.1
CA60	16.0	7	12.2
	5.0	390.4	66.2
PESO TOTAL (kg)			
CA50	228.2		
CA60	66.2		

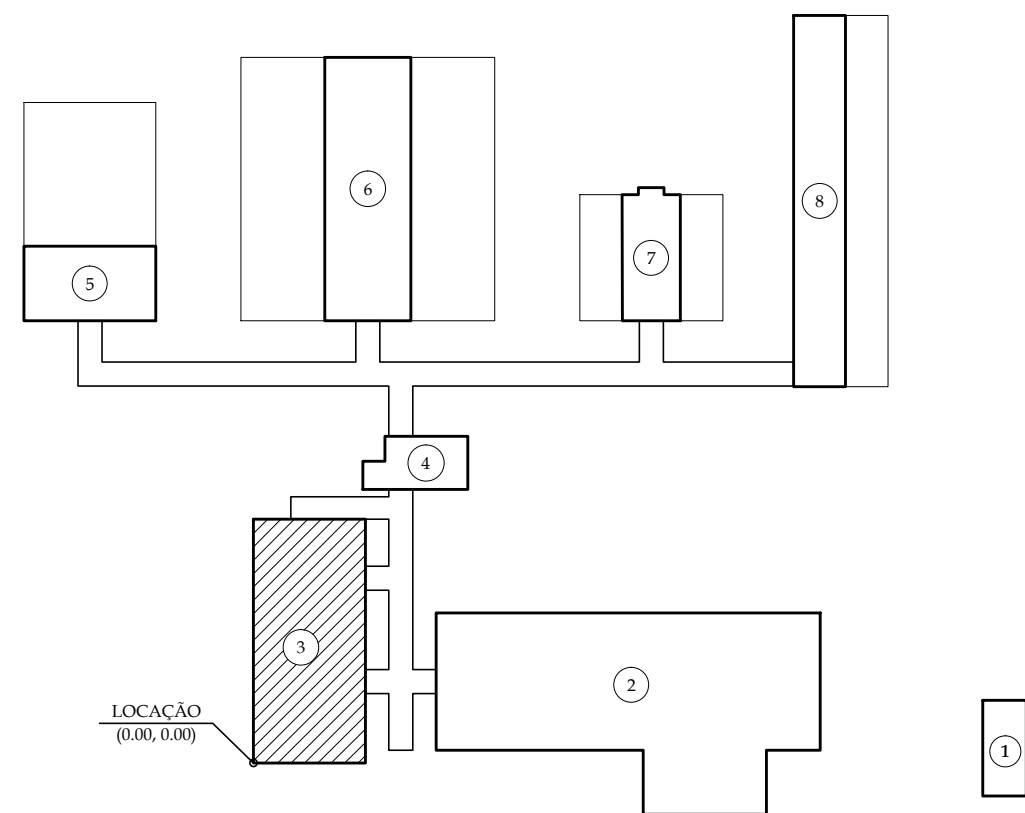
Volume de concreto (C-25) = 4.92 m³
Área de forma = 82.67 m²

ESPECIFICAÇÕES GERAIS:

- ESPECIFICAÇÃO DE CONCRETO
1.1 - UTILIZAR CONCRETO P/ BLOCOS, PILARES, VIGAS E LAJES fck=25MPa (RECOMENDAVEL SLUMP 140±20mm)
1.2 - UTILIZAR CONCRETO P/ ESTACAS fck=20MPa (RECOMENDAVEL SLUMP 100±20mm)
- UTILIZAR FÔRMAS EM MADEIRA MACIÇA E/OU COMPENSADA COM TRAVAMENTOS EM ARAME;
- TODAS AS EMENDAS DOS FERROS DEVERÃO SER REALIZADAS POR TRASPASSE;
- O PRAZO MÍNIMO PARA DESFÔRMA DA ESTRUTURA É DE 28 (VINTE E OITO) DIAS CORRIDOS.
- COBRIMENTOS MÍNIMOS:
PILARES: 3,0cm
VIGAS: 3,0cm
BLOCOS DE COROAMENTO: 4,5cm
- UTILIZAR BARRAS NOVAS DE AÇO CA-50 OU CA-60, SEM MARCAS DE FERRUGEM NEM ESTRANGULAMENTOS NA SEÇÃO TRASVERSAL POR DOBRA EXCESSIVA;

ESPECIFICAÇÕES DO CONCRETO DA ESTRUTURA

CLASSE DE AGRESSIVIDADE II - AMBIENTE URBANO
NBR 6118:2014, NBR 6122:2010 E NBR 12655:2015
CONCRETO USINADO OU RODADO EM OBRA COM CONTROLE TECNOLÓGICO: fck 25MPa
MÓDULO DE ELASTICIDADE TANGENTE INICIAL AOS 28 DIAS: 21.7GPa
RELAÇÃO ÁGUA/CIMENTO NÃO SUPERIOR A 0,40
RECOMENDAVEL CIMENTO COM AÇÃO POZZOLÂNICA (CPHII OU CPTV)
ABATIMENTO (SLUMP) 140 ±20mm - DIMENSÃO MÁXIMA DO AGREGADO GRÁUDO: 19mm



PLANTA CHAVE
SEM ESCALA

PROJETO	CINKO ENGENHARIA E ARQUITETURA LTDA - ME		
RESP. TÉCNICO	ADRIANO CIRILO DA SILVA - CREA: 212.231/D- MG		
VERIFICAÇÃO	ADRIANO CIRILO DA SILVA - CREA: 212.231/D- MG		
APROVAÇÃO	FUNDAÇÃO EDUCACIONAL DE PATOS DE MINAS - FEPA		
0	EMISSÃO INICIAL	CINKO ENG & ARQ. LTDA	16 / 10 / 2017
REVISÃO	DESCRIÇÃO	EXECUTADO POR	DATA



ESTE DESENHO DE PROPRIEDADE DA FUNDAÇÃO EDUCACIONAL DE PATOS DE MINAS É CONFIDENCIAL E DEVE SER UTILIZADO SOMENTE PELO PESSOAL AUTORIZADO. DENTRO DOS INTERESSES DA FUNDAÇÃO. É PROIBIDA A SUA REPRODUÇÃO TOTAL OU PARCIAL SEM PERMISSÃO PRÉVIA POR ESCRITO, DEVENDO SER DEVOLVIDO PARA O DEPARTAMENTO DE ENGENHARIA QUANDO SOLICITADO OU QUANDO DA CONCLUSÃO DOS TRABALHOS QUAIS A INFORMAÇÃO AQUI CONTIDA FOI NECESSÁRIA. SEMPRE QUE ENTRIGUE A TERCEIRO. EM RAZÃO DE SUA NECESSIDADE PARA O DESENVOLVIMENTO DO TRABALHO, O RESPONSÁVEL CONCORDA EM MANTE-LO CONFIDENCIAL SOLICITANDO A TODOS OS QUE TIVEREM ACESSO AS INFORMAÇÕES QUE MANTENHAMNAS CONFIDENCIAIS.

PROPRIETÁRIO: FUNDAÇÃO EDUCACIONAL DE PATOS DE MINAS	UNIDADE: PATOS DE MINAS
OBRA: CENTRO DE TRIAGEM DE ANIMAIS SILVESTRES - CETAS	LOCALIZAÇÃO: FAZENDA CANAVAL, CEP 38700-970, PATOS DE MINAS/MG
ATIVIDADE / DISCIPLINA: PROJETO EXECUTIVO ESTRUTURAL (COZINHA/ VESTIÁRIOS)	SIGLA: EST
CONTEÚDO: DETALHAMENTO VIGAS COBERTURA E ESPECIFICAÇÕES	FOLHA: 16 / XX
ESCALA: INDICADA	DATA: OUTUBRO / 2017
COD. DOCUMENTO: 1701-EST-DT-016	