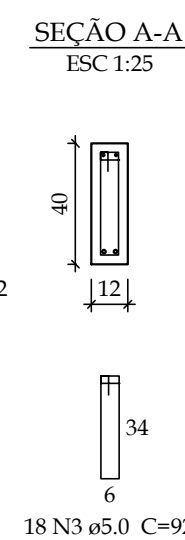
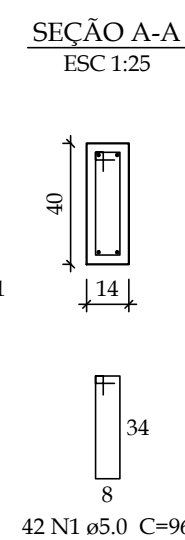
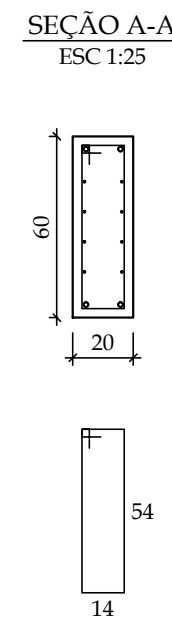
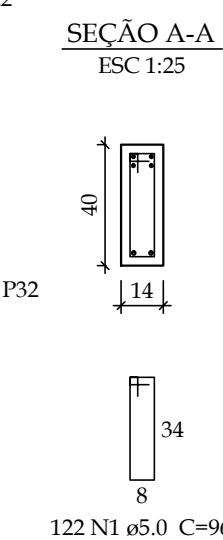
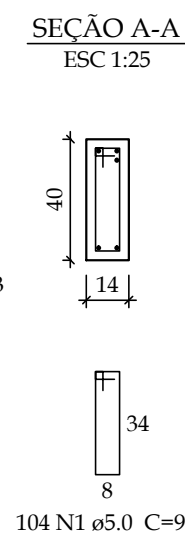


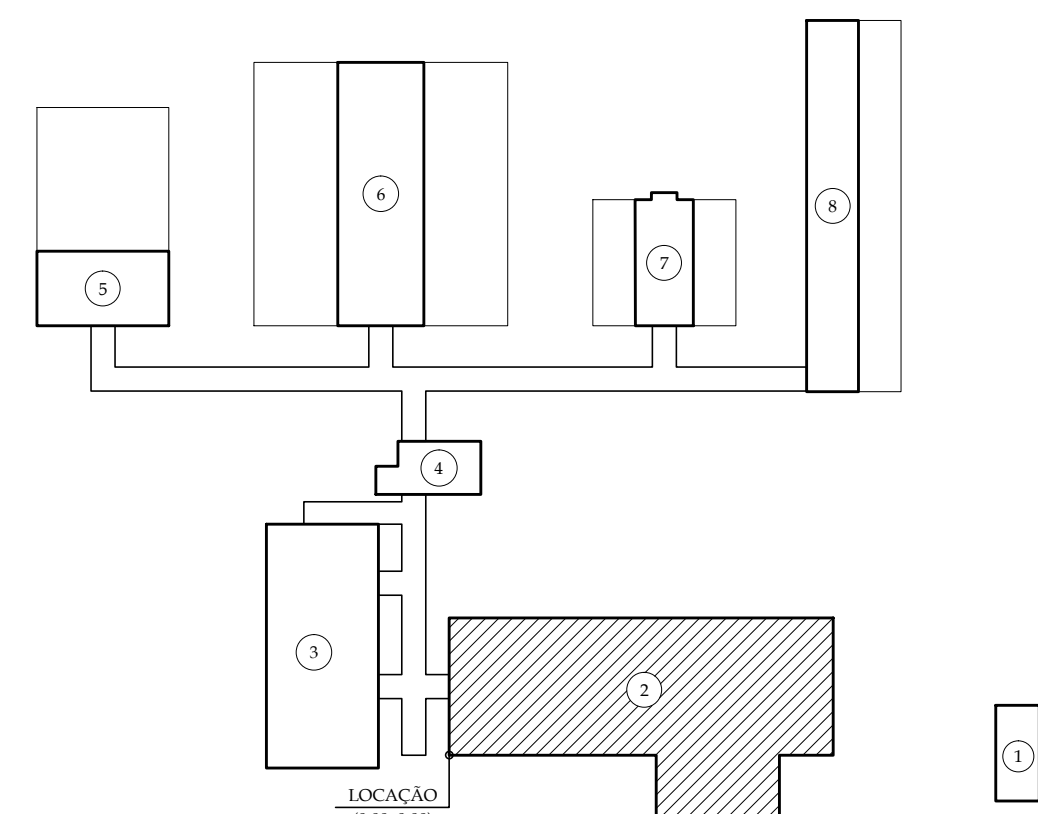
- 1- ESPECIFICAÇÃO DE CONCRETO
- 1.1- UTILIZAR CONCRETO P/ BLOCOS, PILARES, VIGAS E LAJES c=25MPa (RECOMENDAVEL SLUMP 140±20mm)
- 1.2- UTILIZAR CONCRETO P/ ESTACAS c=20MPa (RECOMENDAVEL SLUMP 100±20mm)
- 2- UTILIZAR FÓRMAS EM MADEIRA MACIÇA E/OU COMPENSADA COM TRAVAMENTOS EM ARAME;
- 3- TODAS AS EMENDAS DOS FERROS DEVERÃO SER REALIZADAS POR TRASPASSE;
- 4- O PRAZO MÍNIMO PARA DEFORMA DA ESTRUTURA É DE 28 (VINTE E OITO) DIAS CORRIDOS.
- 5- COBRIMENTOS MÍNIMOS:
 - PILARES: 5,0cm
 - VIGAS: 3,0cm
 - BLOCOS DE COBRAMENTO: 4,5cm
- 6- UTILIZAR BARRAS NOVAS DE AÇO CA-50 OU CA-60, SEM MARCAS DE FERRELLUM, NEM ESTRANGALAMENTOS NA SEÇÃO TRANSVERSAL POR DOBRA EXCESSIVA;



Relação do aço					
V1		V2		V3	
V4		V5		V6	
V7					
ACO	N	DIAM (mm)	QUANT	C.UNIT (cm)	C.TOTAL (cm)
CA60	1	5.0	497	96	47712
	2	5.0	40	148	5920
CA50	3	5.0	18	92	1662
	4	6.3	8	864	6912
	5	8.0	4	402	1608
	6	8.0	4	460	1840
	7	8.0	2	747	1494
	8	8.0	2	367	734
	9	8.0	2	200	400
	10	8.0	3	250	750
	11	8.0	3	245	735
	12	8.0	3	220	660
	13	8.0	2	1198	2396
	14	8.0	2	1090	2180
	15	8.0	2	210	420
	16	8.0	4	1052	4208
	17	8.0	4	395	1580
	18	8.0	2	377	754
	19	8.0	2	366	732
	20	8.0	2	355	710
	21	8.0	2	958	1916
	22	8.0	2	1010	2020
	23	8.0	2	440	880
	24	10.0	6	525	3150
	25	10.0	2	464	928
	26	10.0	1	220	220
	27	10.0	1	215	215
	28	10.0	4	1198	4792
	29	10.0	2	1095	2190
	30	10.0	2	215	430
	31	10.0	2	381	762
	32	10.0	2	245	490
	33	10.0	2	275	550
	34	10.0	2	1200	2400
	35	10.0	2	502	1004
	36	12.5	2	1197	2394
	37	12.5	2	1200	2400
	38	12.5	2	503	1006
	39	12.5	2	530	1060
	40	12.5	2	470	940
	41	12.5	2	422	844
	42	16.0	2	864	1728
	43	16.0	2	316	632
	44	16.0	2	311	622

AÇO	DIAM (mm)	C.TOTAL (m)	PESO + 10 % (kg)
CA50	6.3	69.2	18.6
	8.0	260.2	112.9
	10.0	171.4	116.2
	12.5	86.5	91.6
	16.0	29.9	51.8
CA60	5.0	552.9	93.7
PESO TOTAL (kg)			
CA50	391.1		
CA60	93.7		

Volume de concreto (C-25) = 7.41 m³
Área de forma = 119.48 m²



PLANTA CHAVE

SEM ESCALA

PROJETO	CINKO ENGENHARIA E ARQUITETURA LTDA - ME
RESP. TÉCNICO	ADRIANO CIRILO DA SILVA - CREA: 212.231/D-MG
VERIFICAÇÃO	ADRIANO CIRILO DA SILVA - CREA: 212.231/D-MG
APROVAÇÃO	FUNDAÇÃO EDUCACIONAL DE PATOS DE MINAS - FEPAM

Nº	EMISSÃO INICIAL	CINKO ENG & ARQ. LTDA	16 / 10 / 2017
REVISÃO	DESCRIÇÃO	EXECUTADO POR	DATA



ESTE DESENHO DE PROPRIEDADE DA FUNDAÇÃO EDUCACIONAL DE PATOS DE MINAS É CONFIDENCIAL E DEVE SER UTILIZADO SOMENTE PELO PESSOAL AUTORIZADO, DENTRO DOS INTERESSES DA FUNDAÇÃO. É PROIBIDA A SUA REPRODUÇÃO TOTAL OU PARCIAL, SEM PERMISSÃO PRÉVIA POR ESCRITO, DEVENDO SER DEVOLVIDO PARA O DEPARTAMENTO DE ENGENHARIA QUANDO SOLICITADO OU QUANDO DA CONCLUSÃO DOS TRABALHOS QUAIS A INFORMAÇÃO AQUI CONTEIDA FOI NECESSÁRIA. SEMPRE QUE ENTREGUE A TERCEIRO, EM RAZÃO DE SUA NECESSIDADE PARA O DESENVOLVIMENTO DO TRABALHO, O RESPONSÁVEL CONCORDA EM MANTÊ-LO CONFIDENCIAL, SOLICITANDO A TODOS OS QUE TIVEREM ACESSO AS INFORMAÇÕES QUE MANTENHAM-NAS CONFIDENCIAIS.

PROPRIETÁRIO: FUNDAÇÃO EDUCACIONAL DE PATOS DE MINAS		UNIDADE: PATOS DE MINAS
OBRA: CENTRO DE TRIAGEM DE ANIMAIS SILVESTRES - CETAS		LOGRADOURO: FAZENDA CANAVIAL, CEP 38700-970, PATOS DE MINAS/MG
ATIVIDADE / DISCIPLINA: PROJETO EXECUTIVO ESTRUTURAL (ADMINISTRAÇÃO)		SIGLA: EST
CONTEÚDO: DETALHAMENTO VIGAS COBERTURA E ESPECIFICAÇÕES		FOLHA: 10 / XX
ESCALA: INDICADA	COD. DOCUMENTO: 1701-EST-DT-010	DATA: OUTUBRO / 2017

ESPECIFICAÇÕES DO CONCRETO DA ESTRUTURA

CLASSE DE AGRESSIVIDADE II - AMBIENTE URBANO

CONCRETO USINADO OU RODADO EM OBRA COM CONTROLE TECNOLÓGICO: fck 25MPa
MÓDULO DE ELASTICIDADE TANGENTE INICIAL AOS 28 DIAS: 21.7GPa
RELAÇÃO ÁGUA/CIMENTO NÃO SUPERIOR A 0,60
RECOMENDÁVEL CIMENTO COM AÇO POZOLÂNICA (CPIII OU CPIV)
ABATIMENTO (SLUMP) 140 ±20mm - DIMENSÃO MÁXIMA DO AGREGADO GRAÚDO: 19mm