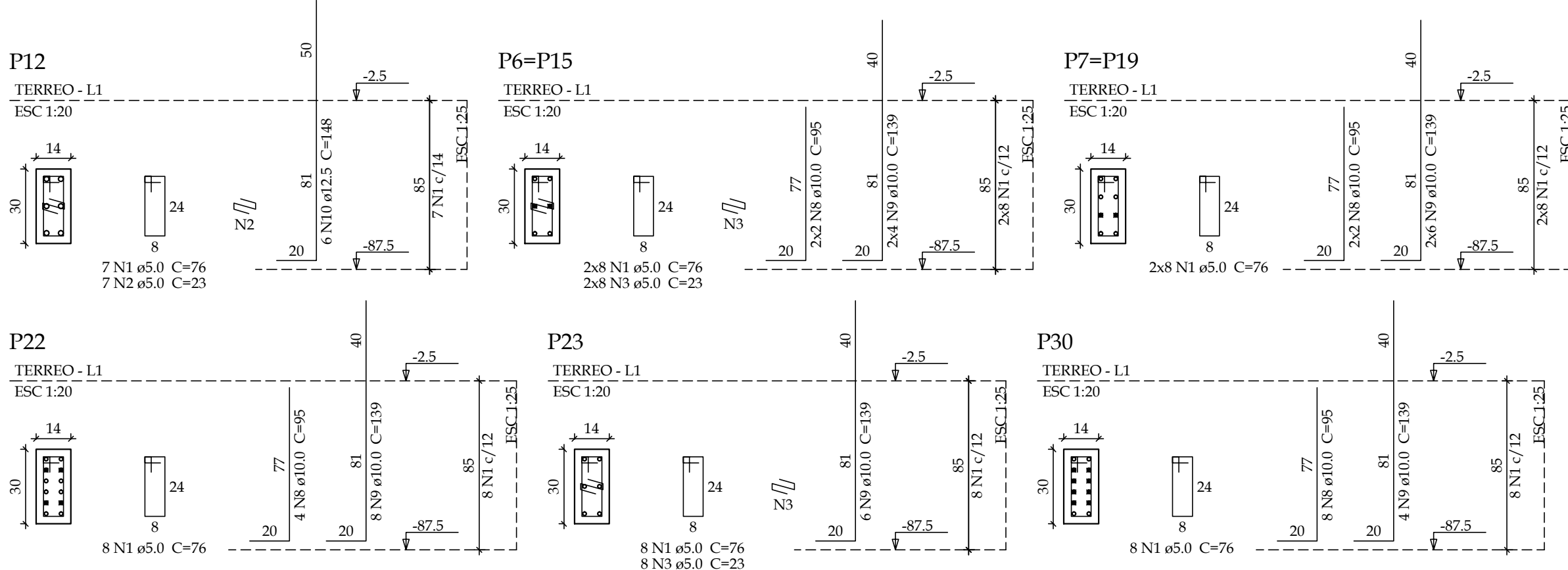
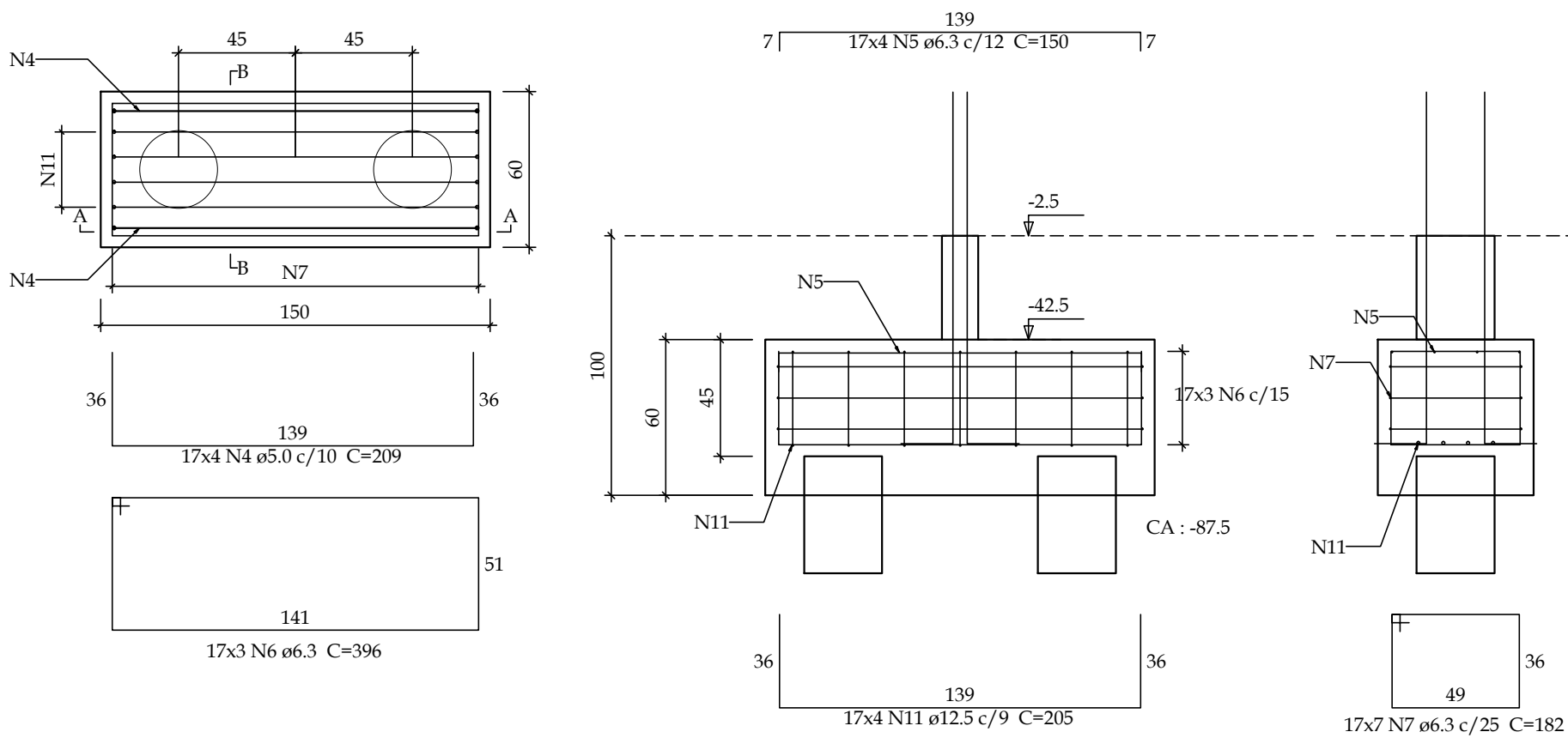
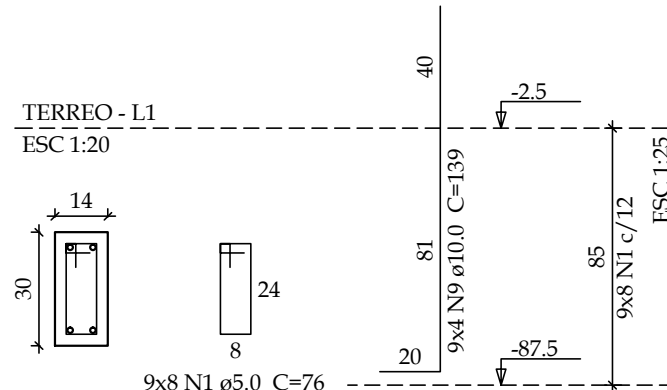


B4=B5=B6=B7=B12=B13=B14=B15=B19=B20=B21
=B22=B23=B24=B29=B30=B31
2xR20
PLANTA
ESC 1:25



P4=P5=P13=P14=P20=P21=P24=
=P29=P31



Relação do aço

AÇO	N	DIAM (mm)	QUANT	C.UNIT (cm)	C.TOTAL (cm)
CA60	1	5.0	135	76	10260
	2	5.0	7	23	161
	3	5.0	24	23	552
	4	5.0	68	209	14212
CA50	5	6.3	68	150	10200
	6	6.3	51	396	20196
	7	6.3	119	182	21658
	8	10.0	20	95	1900
	9	10.0	74	139	10286
	10	12.5	6	148	888
	11	12.5	68	205	13940

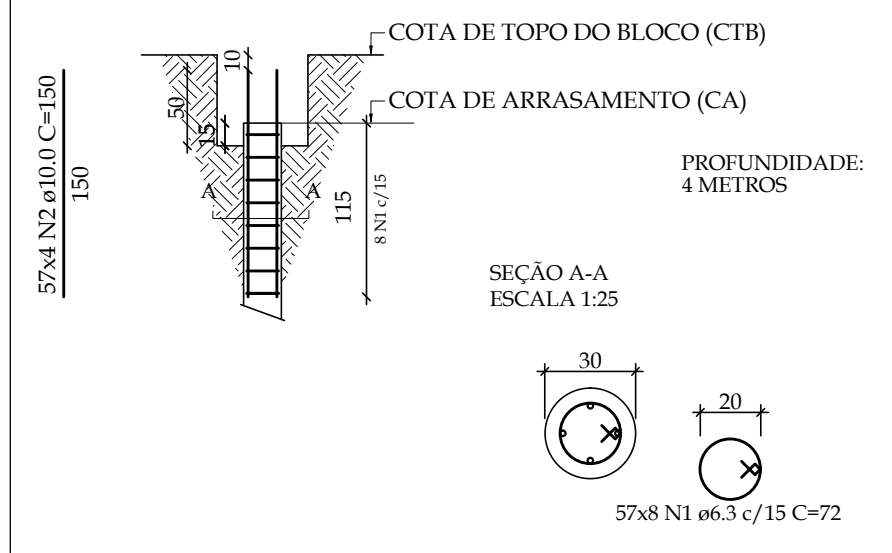
Resumo do aço

AÇO	DIAM (mm)	C.TOTAL (m)	PESO + 10 % (kg)
CA50	6.3	520.6	140.1
	10.0	121.9	82.6
	12.5	148.3	157.1
CA60	5.0	251.9	42.7
PESO TOTAL (kg)			
CA50	379.9		
CA60	42.7		

Volume de concreto (C-25) = 9.43 m³
Área de forma = 55.56 m²

(57x) ESTACA Ø30cm x 4m
C.A. = Variável (m)

ESCALA 1:50



Relação do aço - Estacas ADM

AÇO	N	DIAM (mm)	QUANT	C.UNIT (cm)	C.TOTAL (cm)
CA50	1	6.3	456	72	32832
	2	10.0	228	150	34200

Resumo do aço - Estacas ADM

AÇO	DIAM (mm)	C.TOTAL (m)	PESO + 10 % (kg)
CA50	6.3	328.4	88.48
	10.0	342	232.12
PESO TOTAL (kg)			
CA50	320.60		

Volume de concreto (C-20) = 16.11 m³

ESPECIFICAÇÕES GERAIS:

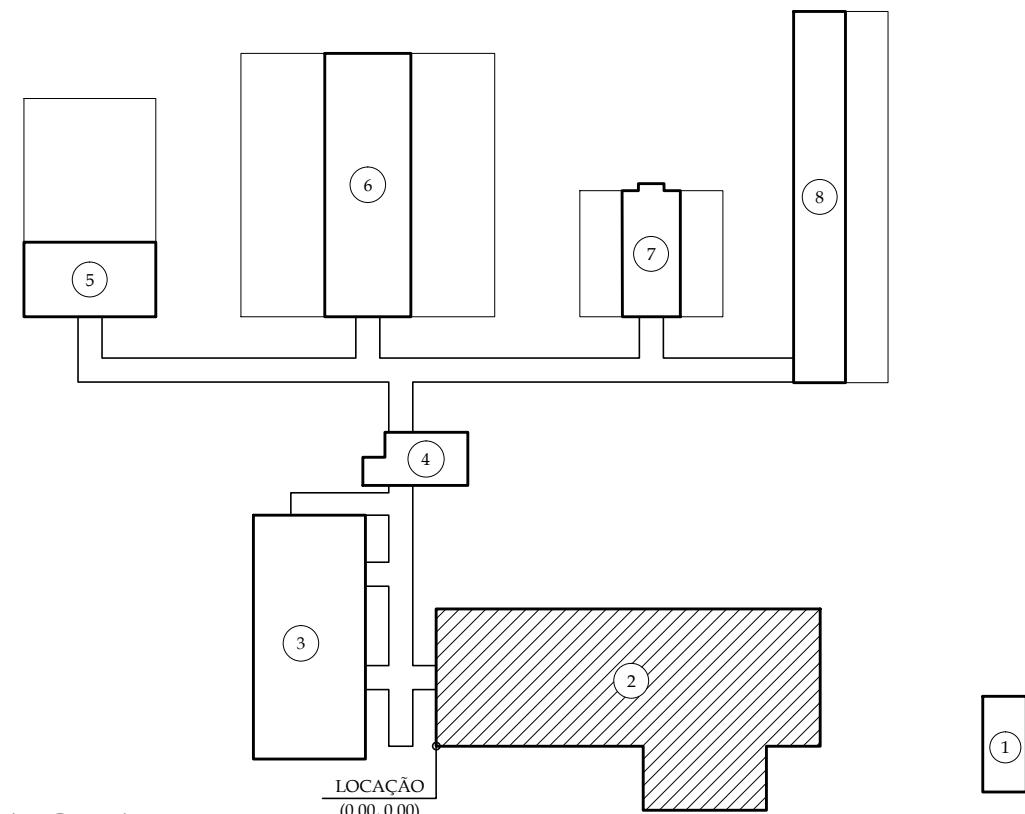
- 1- ESPECIFICAÇÃO DE CONCRETO
1.1 - UTILIZAR CONCRETO P/ BLOCOS, PILARES, VIGAS E LAJES fck=25MPa (RECOMENDAVEL SLUMP 140±20mm)
1.2 - UTILIZAR CONCRETO P/ ESTACAS fck=20MPa (RECOMENDAVEL SLUMP 100±20mm)
- 2- UTILIZAR FORMAS EM MADEIRA MACIÇA E/OU COMPENSADA COM TRAVAMENTOS EM ARAME
- 3- TODAS AS EMENDAS DOS FERROS DEVERÃO SER REALIZADAS POR TRASPASSE;
- 4- O PRAZO MÍNIMO PARA DESFORMA DA ESTRUTURA É DE 28 (VINTE E OITO) DIAS CORRIDOS.
- 5- COBRIMENTOS MÍNIMOS:
PILARES: 3,0cm
VIGAS: 3,0cm
BLOCOS DE COROAMENTO: 4,5cm
- 6- UTILIZAR BARRAS NOVAS DE AÇO CA-50 OU CA-60, SEM MARCAS DE FERRUGEM NEM ESTRANGULAMENTOS NA SEÇÃO TRASVERSAL POR DOBRA EXCESSIVA;

ESPECIFICAÇÕES DO CONCRETO DA ESTRUTURA

CLASSE DE AGRESSIVIDADE II - AMBIENTE URBANO

NBR 6118:2014, NBR 6122:2010 E NBR 12655:2015

CONCRETO USINADO OU RODADO EM OBRA COM CONTROLE TECNOLÓGICO: fck 25MPa
MÓDULO DE ELASTICIDADE TANGENTE INICIAL AOS 28 DIAS: 21.7GPa
RELAÇÃO ÁGUA/CIMENTO NÃO SUPERIOR A 0,60
RECOMENDÁVEL CIMENTO COM AÇÃO POZOLÂNICA (CPHII OU CPTV)
ABATIMENTO (SLUMP) 140 ±20mm - DIMENSÃO MÁXIMA DO AGREGADO GRAUÍDO: 19mm



PLANTA CHAVE

SEM ESCALA

Relação do aço

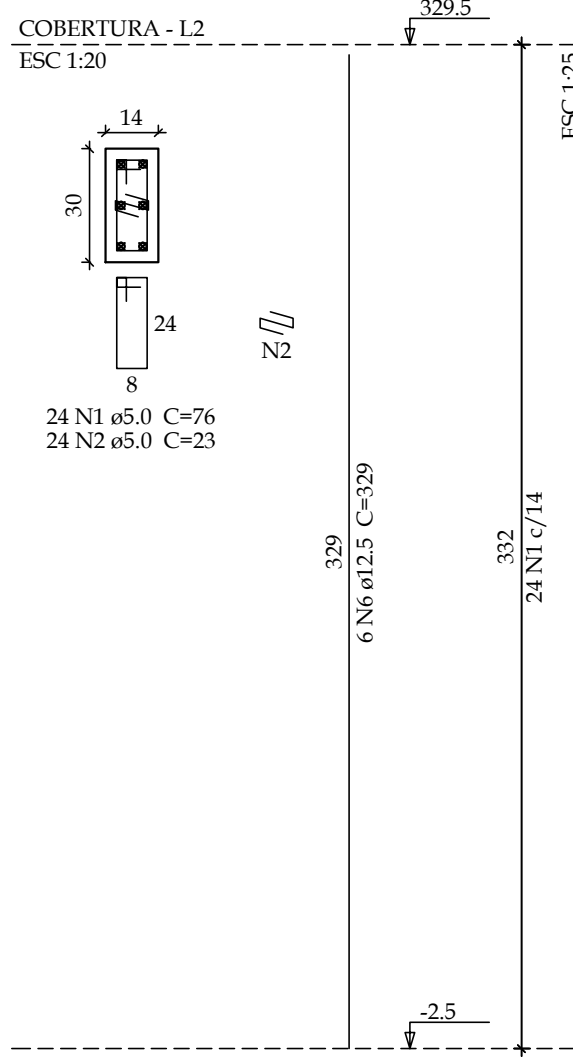
AÇO	N	DIAM (mm)	QUANT	C.UNIT (cm)	C.TOTAL (cm)
CA60	1	5.0	868	76	65968
	2	5.0	168	23	3864
	3	5.0	112	23	2576
	4	5.0	36	108	3888
CA50	5	10.0	116	329	38164
	6	12.5	42	329	13818
	7	16.0	12	329	3948

Resumo do aço

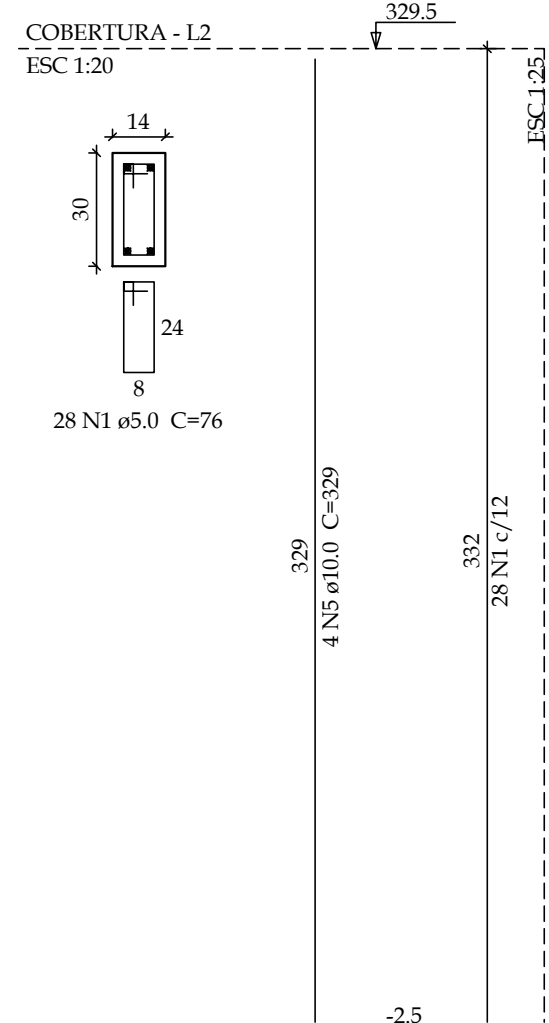
AÇO	DIAM (mm)	C.TOTAL (m)	PESO + 10 % (kg)
CA50	10.0	381.7	258.8
	12.5	138.2	146.4
	16.0	39.5	68.5
CA60	5.0	763	129.4
PESO TOTAL (kg)			
CA50	473.8		
CA60	129.4		

Volume de concreto (C-25) = 4.99 m³
Área de forma = 101.46 m²

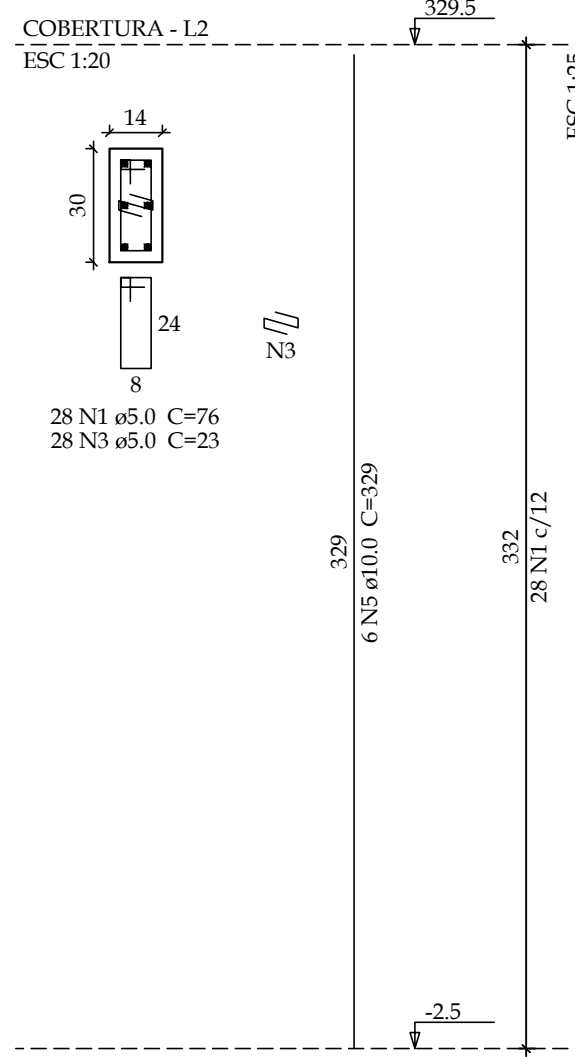
P1=P2=P3=P11=P12=P18=P26



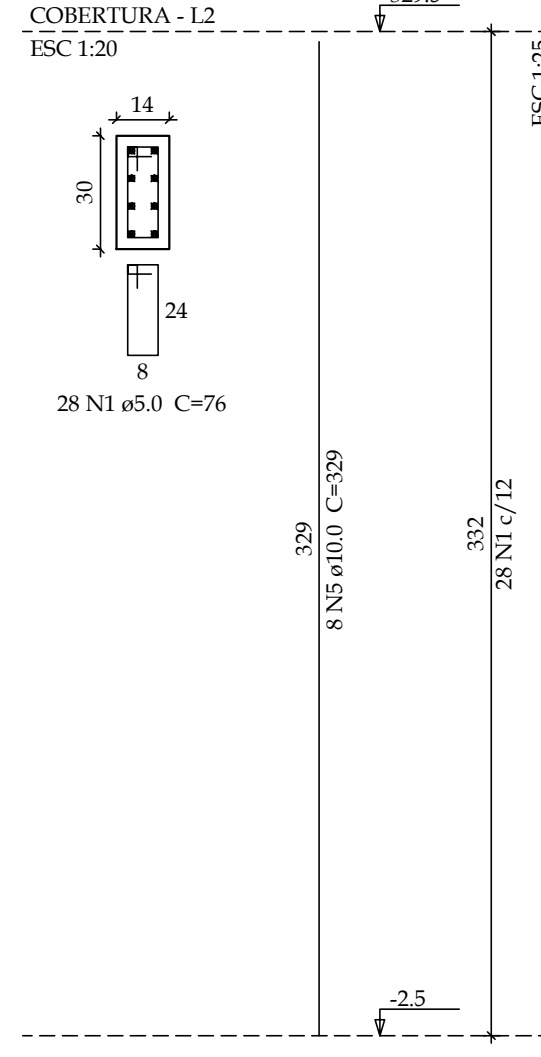
P4=P5=P6=P8=P10=P13=P14=
=P15=P16=P20=P21=P24=P25=
=P27=P28=P29=P30=P31=P32



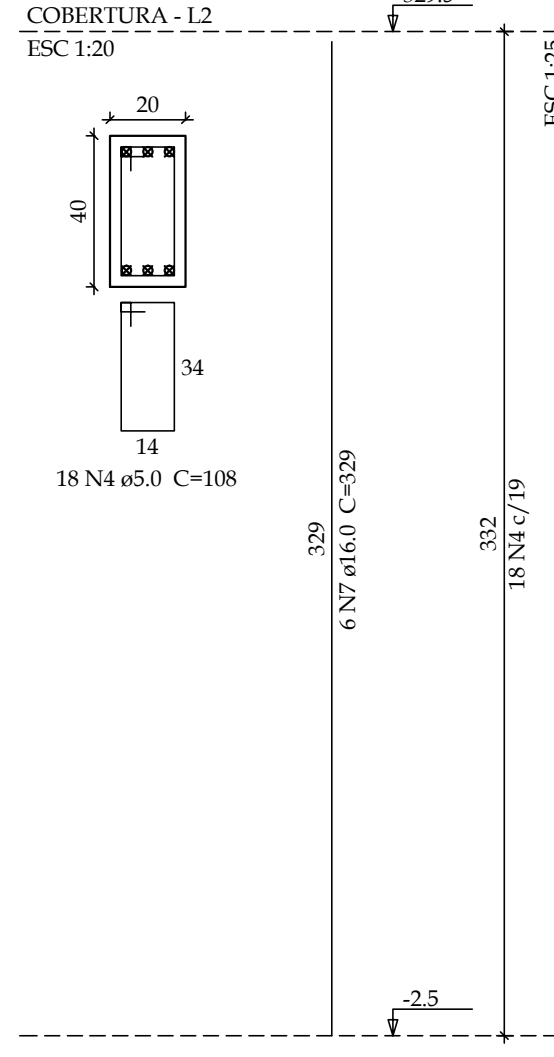
P7=P17=P19=P23



P9=P22



P33=P34



ESTE DESENHO DE PROPRIEDADE DA FUNDAÇÃO EDUCACIONAL DE PATOS DE MINAS É CONFIDENCIAL E DEVE SER UTILIZADO SOMENTE PELO PESSOAL AUTORIZADO. DENTRO DOS INTERESSES DA FUNDAÇÃO, É PROIBIDA A SUA REPRODUÇÃO TOTAL OU PARCIAL SEM PERMISSÃO PRÉVIA POR ESCRITO, DEVENDO SER DEVOLVIDO PARA O DEPARTAMENTO DE ENGENHARIA QUANDO SOLICITADO OU QUANDO DA CONCLUSÃO DOS TRABALHOS QUAIS A INFORMAÇÃO AQUI CONTIDA FOI NECESSÁRIA. SEMPRE QUE ENTREGUE A TERCEIRO, EM RAZÃO DE SUA NECESSIDADE PARA O DESENVOLVIMENTO DO TRABALHO, O RESPONSÁVEL CONCORDA EM MANTÊ-LO CONFIDENCIAL SOLICITANDO A TODOS OS QUE TIVEREM ACESSO AS INFORMAÇÕES QUE MANTENHAM-NAS CONFIDENCIAIS.

PROPRIETÁRIO: FUNDAÇÃO EDUCACIONAL DE PATOS DE MINAS	UNIDADE: PATOS DE MINAS
OBRA: CENTRO DE TRIAGEM DE ANIMAIS SILVESTRES - CETAS	LOCALIZAÇÃO: FAZENDA CANAVAL, CEP 38700-970, PATOS DE MINAS/MG
ATIVIDADE / DISCIPLINA: PROJETO EXECUTIVO ESTRUTURAL (ADMINISTRAÇÃO)	SIGLA: EST
CONTEÚDO: DETALHAMENTO BLOCOS, ESTACAS E PILARES E ESPECIFICAÇÕES	FOLHA: 07 / XX
ESCALA: INDICADA	DATA: OUTUBRO / 2017