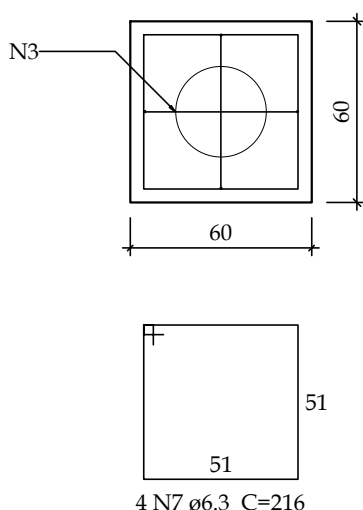
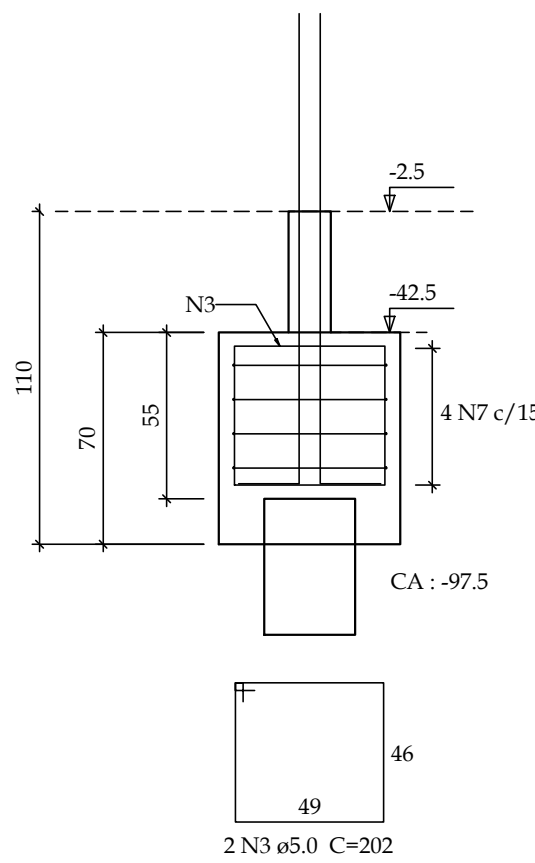


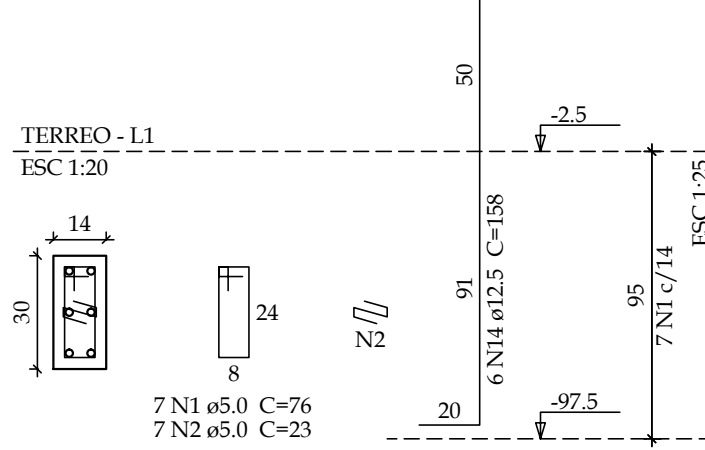
B1=B2=B11
1xR20
PLANTA
ESC 1:25



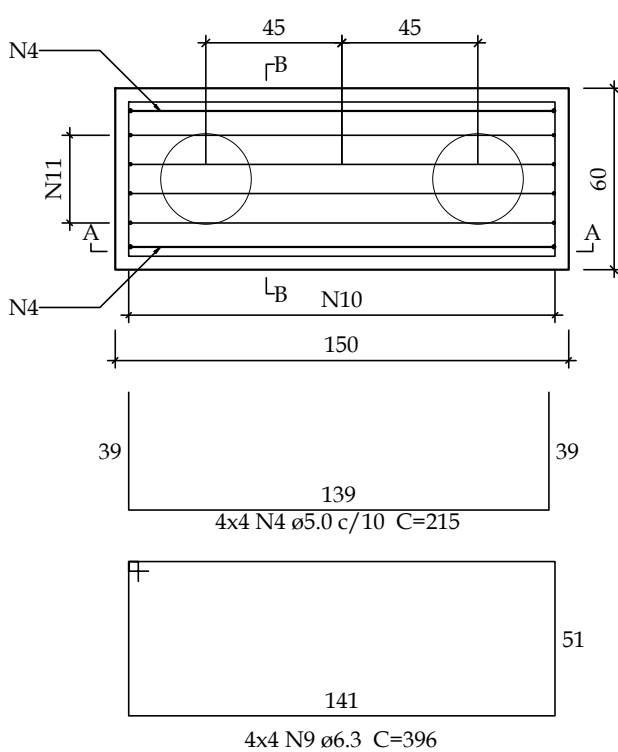
CORTE
ESC 1:25



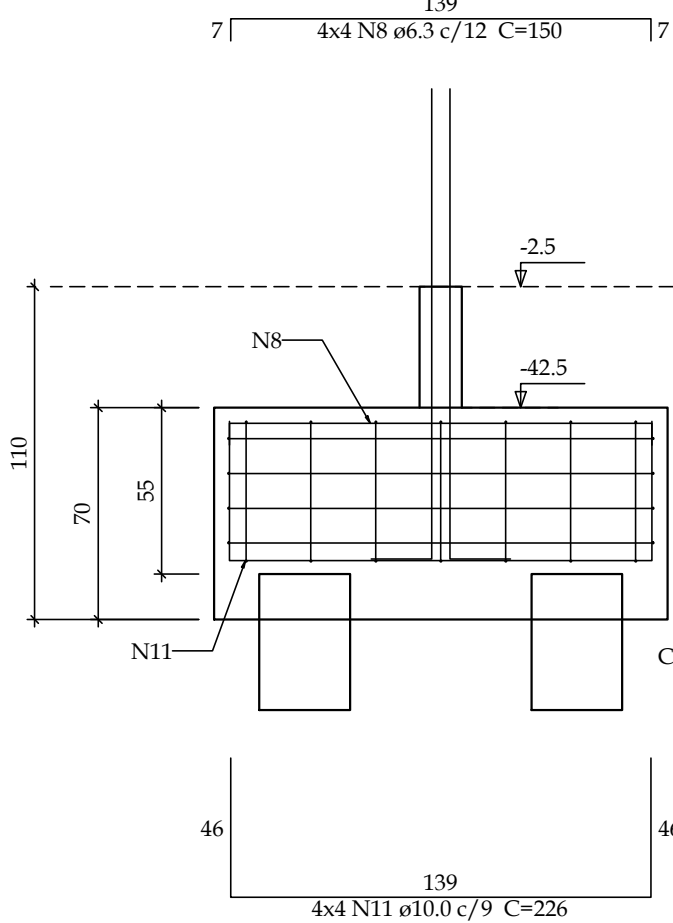
P1=P2=P11



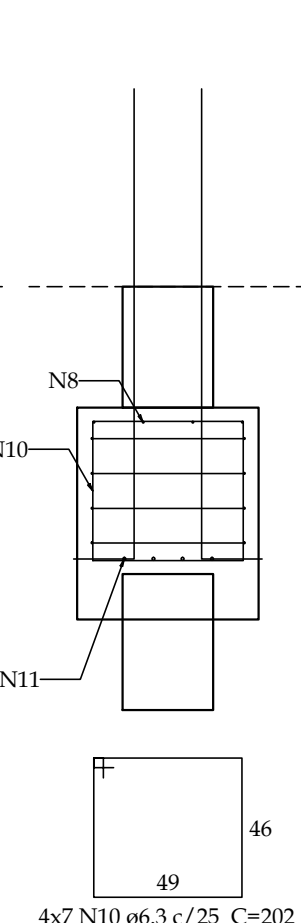
B3=B18=B26=B27
2xR20
PLANTA
ESC 1:25



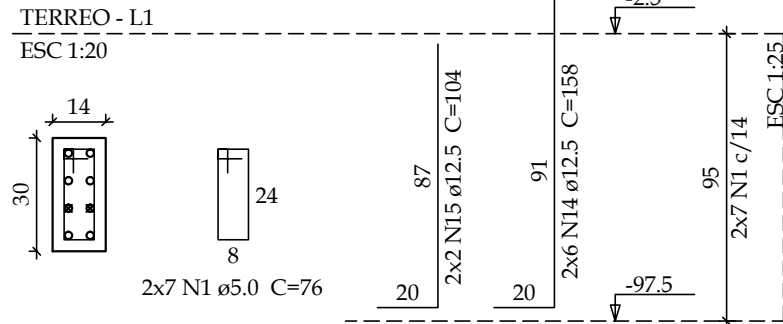
CORTE A-A
ESC 1:25



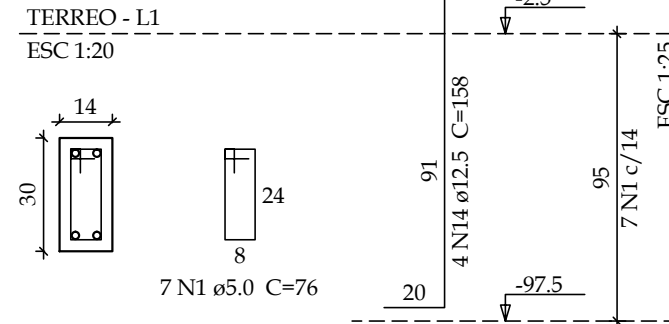
CORTE B-B
ESC 1:25



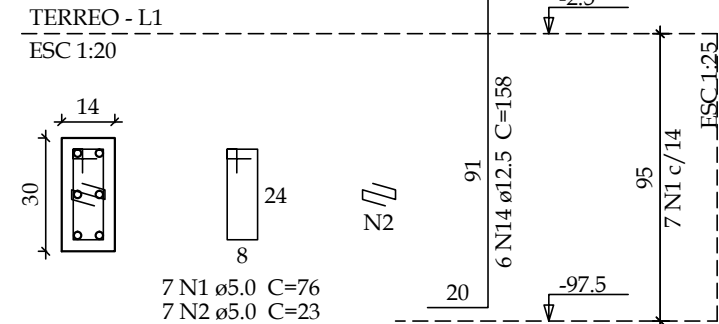
P18=P26



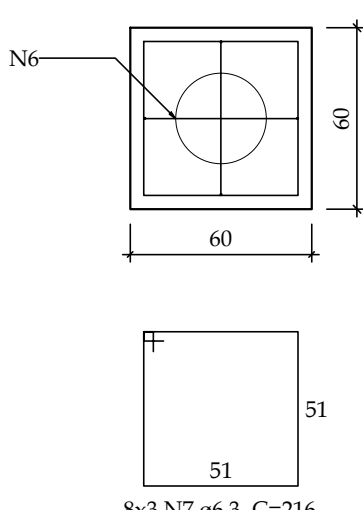
P27



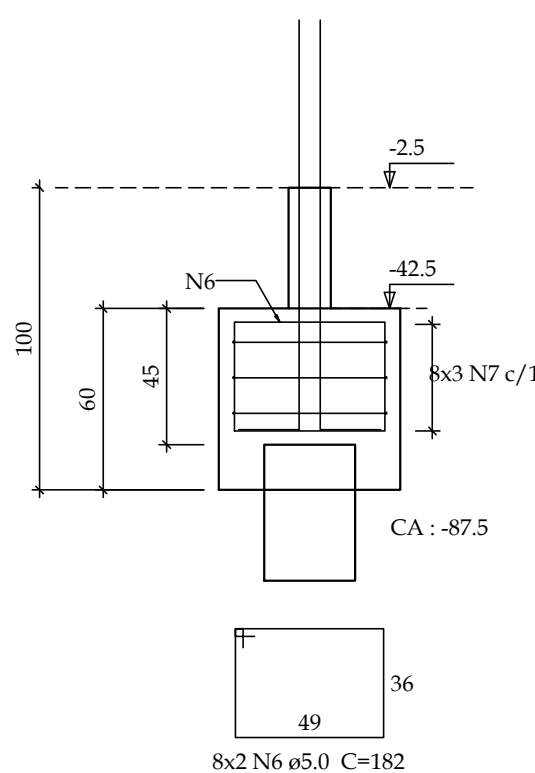
P3



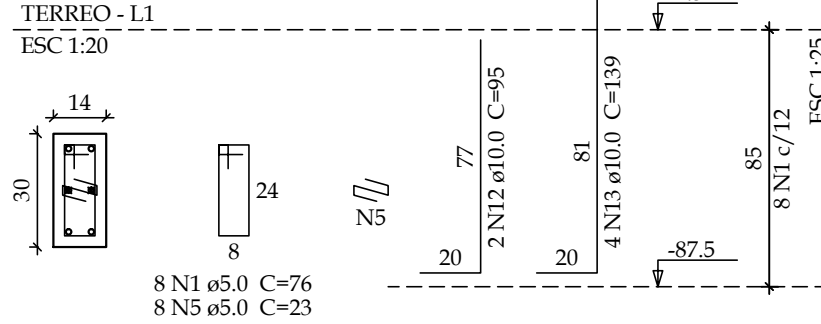
B8=B9=B10=B16=B17=B25=B28=B32
1xR20
PLANTA
ESC 1:25



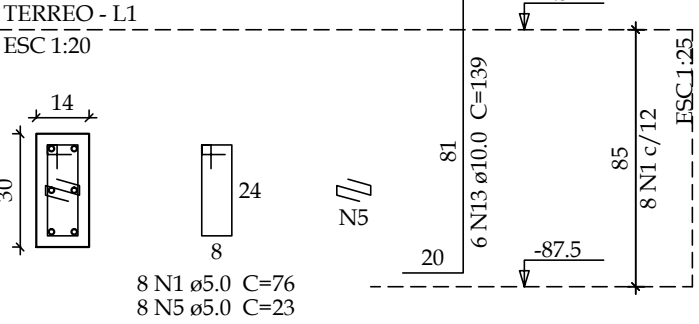
CORTE
ESC 1:25



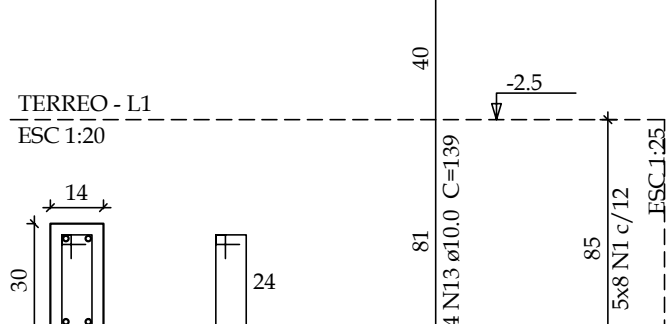
P16



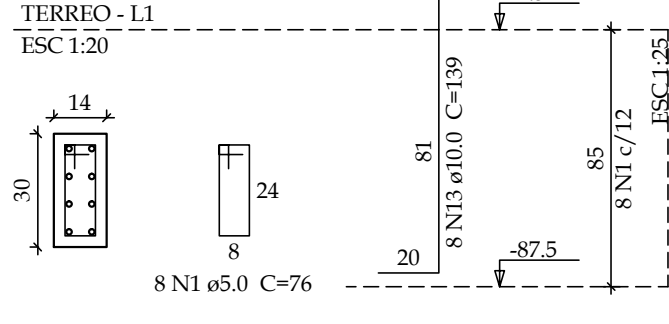
P17



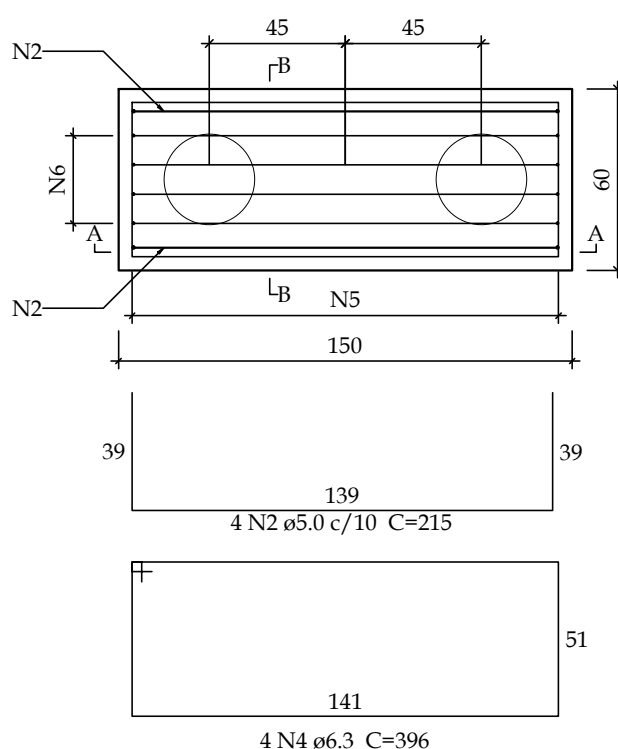
P8=P10=P25=P28=P32



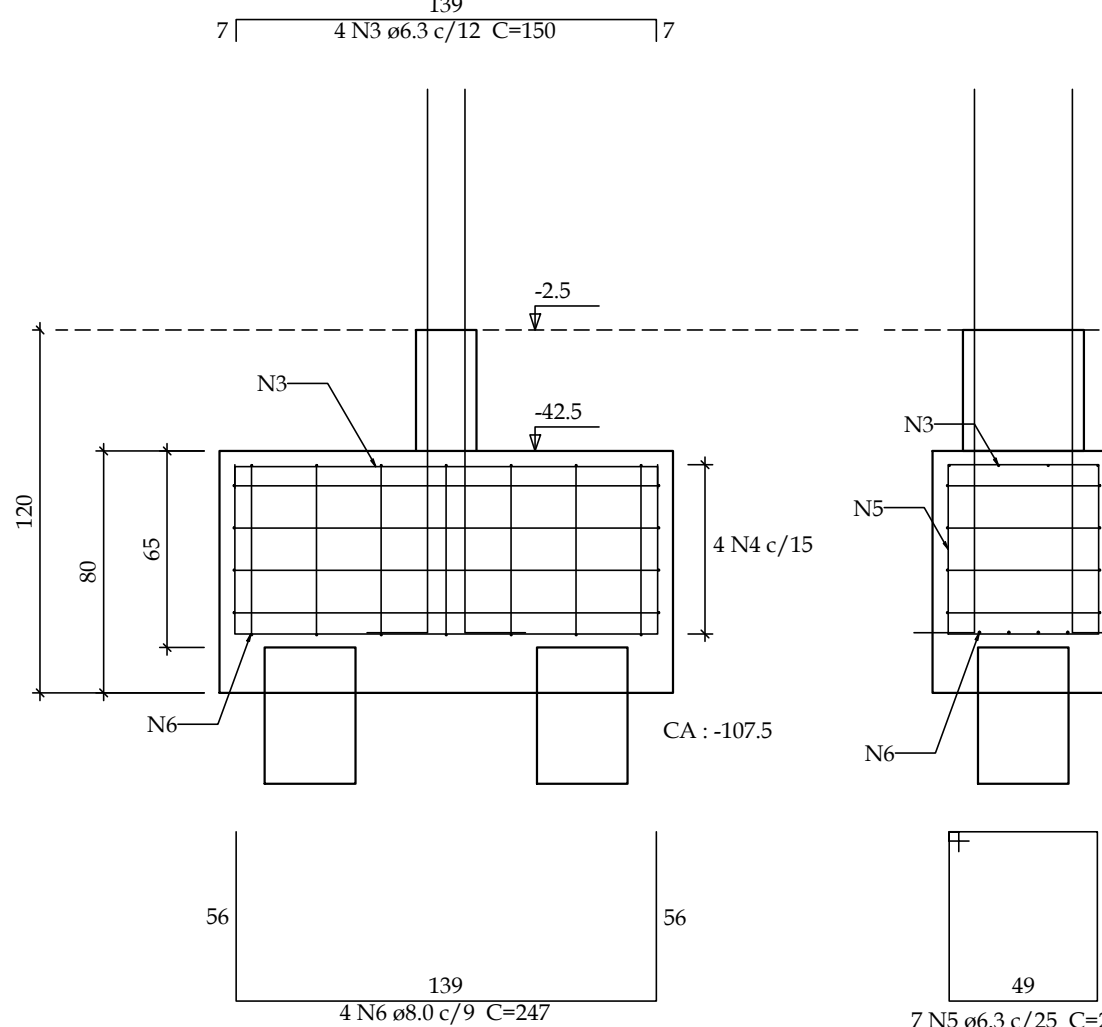
P9



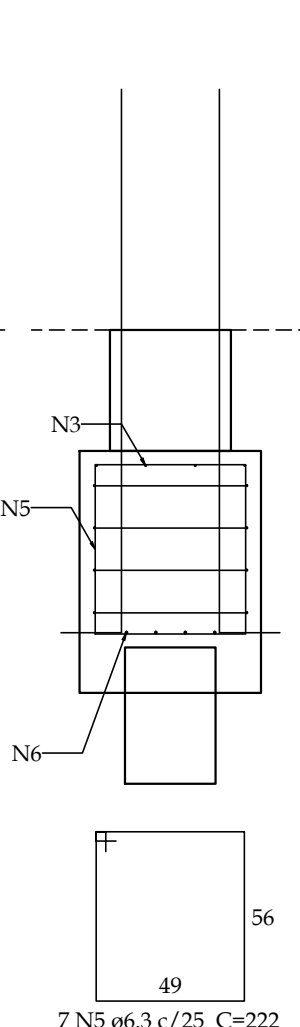
B33=B34
2xR20
PLANTA
ESC 1:25



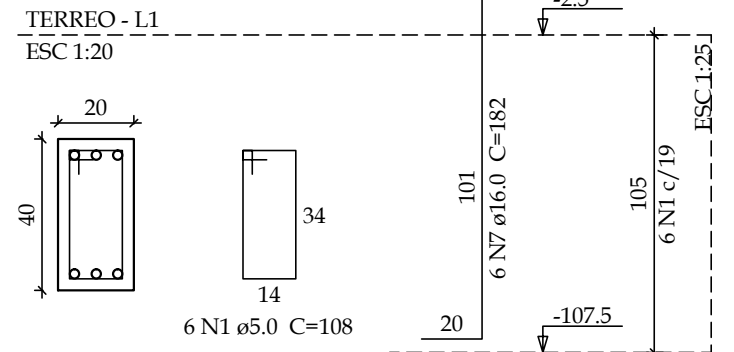
CORTE A-A
ESC 1:25



CORTE B-B
ESC 1:25



P33=P34



Relação do aço

3xB11		B27		B32	
ACO	N	DIAM (mm)	QUANT	C.UNIT (cm)	C.TOTAL (cm)
CA60	1	5.0	113	76	8588
	2	5.0	28	23	644
	3	5.0	6	202	1212
	4	5.0	16	215	3440
	5	5.0	16	23	368
CA50	6	5.0	16	182	2912
	7	6.3	36	216	7776
	8	6.3	16	150	2400
	9	6.3	16	396	6336
	10	6.3	28	202	5656
	11	10.0	16	226	3616
	12	10.0	2	95	190
	13	10.0	38	139	5282
	14	12.5	40	158	6320
	15	12.5	4	104	416

Resumo do aço

ACO	DIAM (mm)	C.TOTAL (m)	PESO + 10 % (kg)
CA50	6.3	221.7	59.7
	10.0	90.9	61.6
	12.5	67.4	71.4
CA60	5.0	171.7	29.1
PESO TOTAL (kg)			
CA50		192.7	
CA60		29.1	

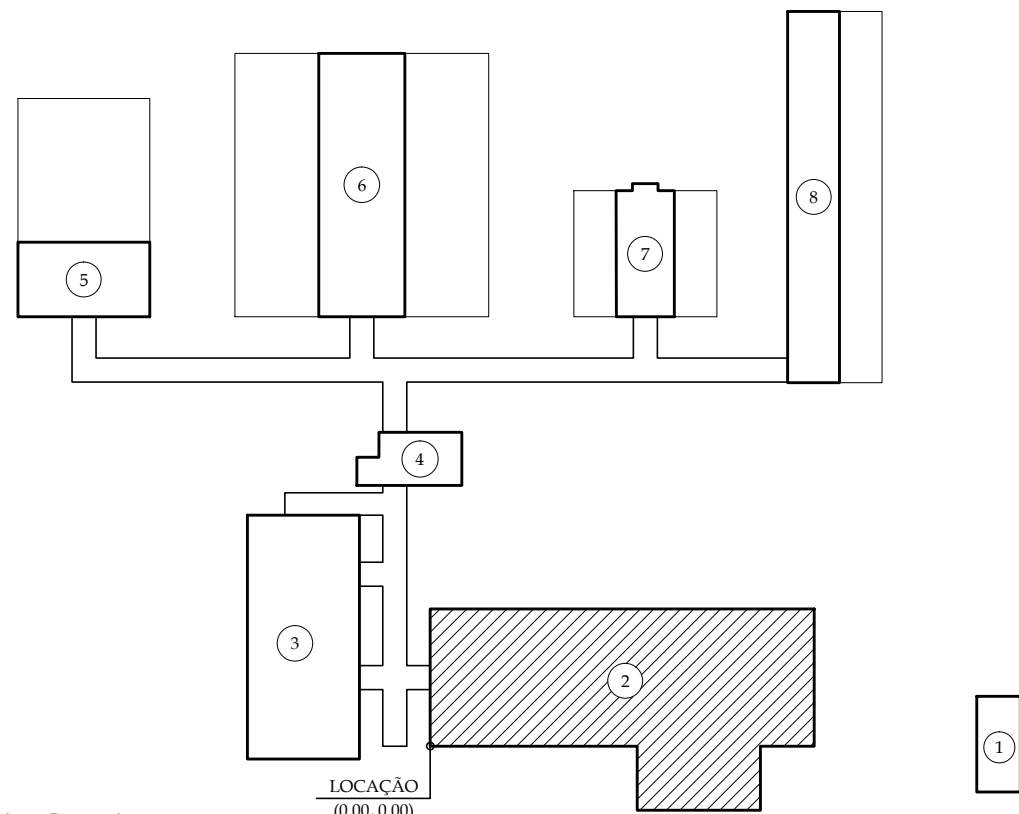
Volume de concreto (C-25) = 5.37 m³
Área de forma = 40.16 m²

ESPECIFICAÇÕES GERAIS:

- 1- ESPECIFICAÇÃO DE CONCRETO
1.1- UTILIZAR CONCRETO P/ BLOCOS, PILARES, VIGAS E LAJES fck=25MPa (RECOMENDAVEL SLUMP 140±20mm)
1.2 - UTILIZAR CONCRETO P/ ESTACAS fck=20MPa (RECOMENDAVEL SLUMP 100±20mm)
- 2- UTILIZAR FORMAS EM MADEIRA MACIÇA E/OU COMPENSADA COM TRAVAMENTOS EM ARAME;
- 3- TODAS AS EMENDAS DOS FERROS DEVERÃO SER REALIZADAS POR TRASPASSE;
- 4- O PRAZO MÍNIMO PARA DESFORMA DA ESTRUTURA É DE 28 (VINTE E OITO) DIAS CORRIDOS.
- 5- COBRIMENTOS MÍNIMOS:
PILARES: 3,0cm
VIGAS: 3,0cm
BLOCOS DE COROAMENTO: 4,5cm
- 6- UTILIZAR BARRAS NOVAS DE AÇO CA-50 OU CA-60, SEM MARCAS DE FERRUGEM NEM ESTRANGULAMENTOS NA SEÇÃO TRASVERSAL POR DOBRA EXCESSIVA;

ESPECIFICAÇÕES DO CONCRETO DA ESTRUTURA

CLASSE DE AGRESSIVIDADE II - AMBIENTE URBANO
NBR 6118:2014, NBR 6122:2010 E NBR 12655:2015
CONCRETO USINADO OU RODADO EM OBRA COM CONTROLE TECNOLÓGICO: fck 25MPa
MÓDULO DE ELASTICIDADE TANGENTE INICIAL AOS 28 DIAS: 21,7GPa
RELAÇÃO ÁGUA/ CIMENTO NÃO SUPERIOR A 0,60
RECOMENDÁVEL CIMENTO COM AÇÃO POZOLÂNICA (CPIII OU CPTV)
ABATIMENTO (SLUMP) 140 ±20mm - DIMENSÃO MÁXIMA DO AGREGADO GRAUÍDO: 19mm



PLANTA CHAVE
SEM ESCALA

PROJETO	CINKO ENGENHARIA E ARQUITETURA LTDA - ME		
RESP. TÉCNICO	ADRIANO CIRILO DA SILVA - CREA: 212.231/D- MG		
VERIFICAÇÃO	ADRIANO CIRILO DA SILVA - CREA: 212.231/D- MG		
APROVAÇÃO	FUNDAÇÃO EDUCACIONAL DE PATOS DE MINAS - FEPAM		
0	EMISSÃO INICIAL	CINKO ENG & ARQ. LTDA	16 / 10 / 2017
REVISÃO	DESCRIÇÃO	EXECUTADO POR	DATA



ESTE DESENHO DE PROPRIEDADE DA FUNDAÇÃO EDUCACIONAL DE PATOS DE MINAS É CONFIDENCIAL E DEVE SER UTILIZADO SOMENTE PELO PESSOAL AUTORIZADO. DENTRO DOS INTERESSES DA FUNDAÇÃO, É PROIBIDA A SUA REPRODUÇÃO TOTAL OU PARCIAL SEM PERMISSÃO PRÉVIA POR ESCRITO, DEVENDO SER DEVOLVIDO PARA O DEPARTAMENTO DE ENGENHARIA QUANDO SOLICITADO OU QUANDO DA CONCLUSÃO DOS TRABALHOS QUAIS A INFORMAÇÃO AQUI CONTIDA FOI NECESSÁRIA. SEMPRE QUE ENTRIGUE A TERCEIRO, EM RAZÃO DE SUA NECESSIDADE, PARA O DESENVOLVIMENTO DO TRABALHO, O RESPONSÁVEL CONCORDA EM MANTÊ-LO CONFIDENCIAL SOLICITANDO A TODOS OS QUE TIVEREM ACESSO AS INFORMAÇÕES QUE MANTENHAMNAS CONFIDENCIAIS.

PROPRIETÁRIO:	FUNDAÇÃO EDUCACIONAL DE PATOS DE MINAS		
OBRA:	PATOS DE MINAS		
ATIVIDADE / DISCIPLINA:	CENTRO DE TRIAGEM DE ANIMAIS SILVESTRES - CETAS		
CONTEÚDO:	PROJETO EXECUTIVO ESTRUTURAL (ADMINISTRAÇÃO)		
ESCALA:	DETALHAMENTO BLOCOS E ESPECIFICAÇÕES		
INDICADA	COD. DOCUMENTO:	1701-EST-DT-006	SIGLA:
			EST
			06 / XX
			DATA:
			OUTUBRO / 2017