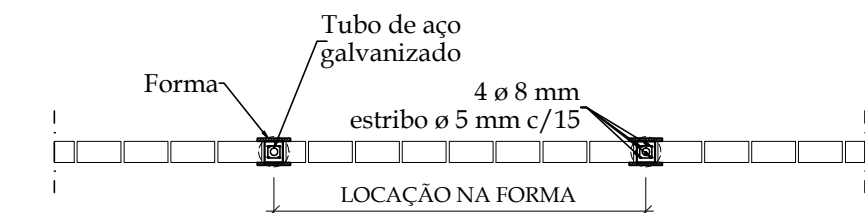


Planta de localização

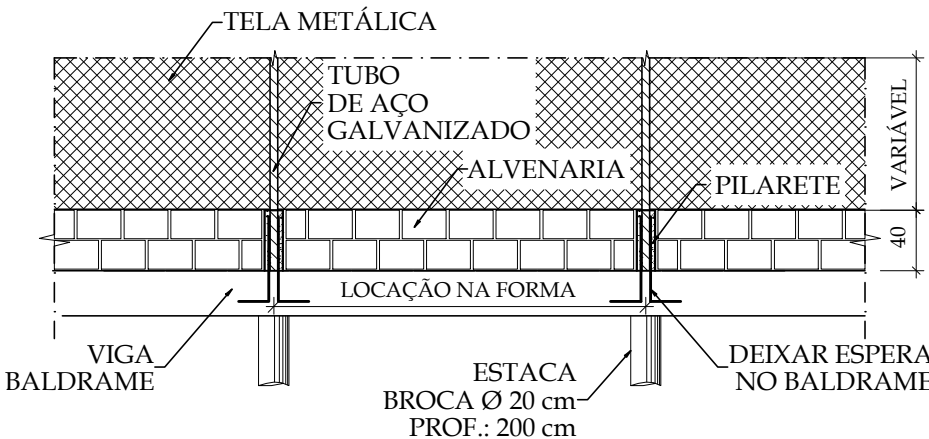
escala 1:50

DETALHE EXECUTIVO DE PILARETES P/ ESTRUTURA DE TELA DOS VIVEIROS



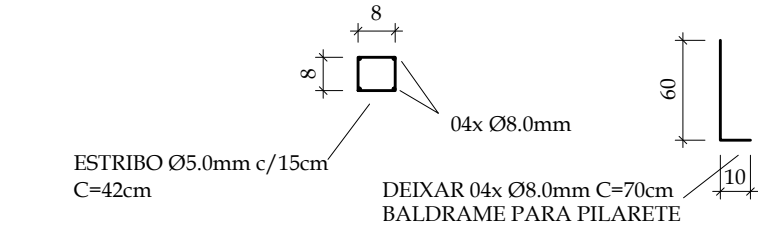
PLANTA DOS PILARETES (PL)

SEM ESCALA



DETALHE DOS PILARETES (PL)

SEM ESCALA



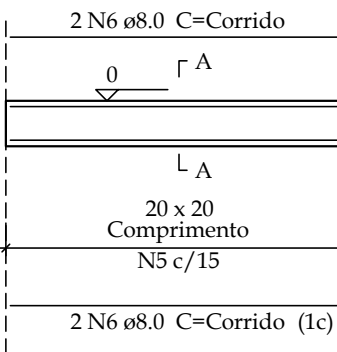
ARMADURA DOS PILARETES (PL)

SEM ESCALA

VIGAS	PILARETES
ESC 1:25	ESC 1:25
4 ø8.0 mm (Corrido)	4 ø8.0 mm (Longitudinal)
ø5.0mm C=74 C/15 (Estribo)	ø5.0mm C=42 C/15 (Estribo)

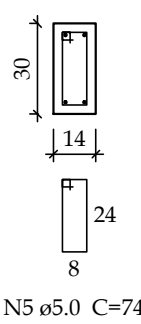
VC - Padrão

ESC 1:50



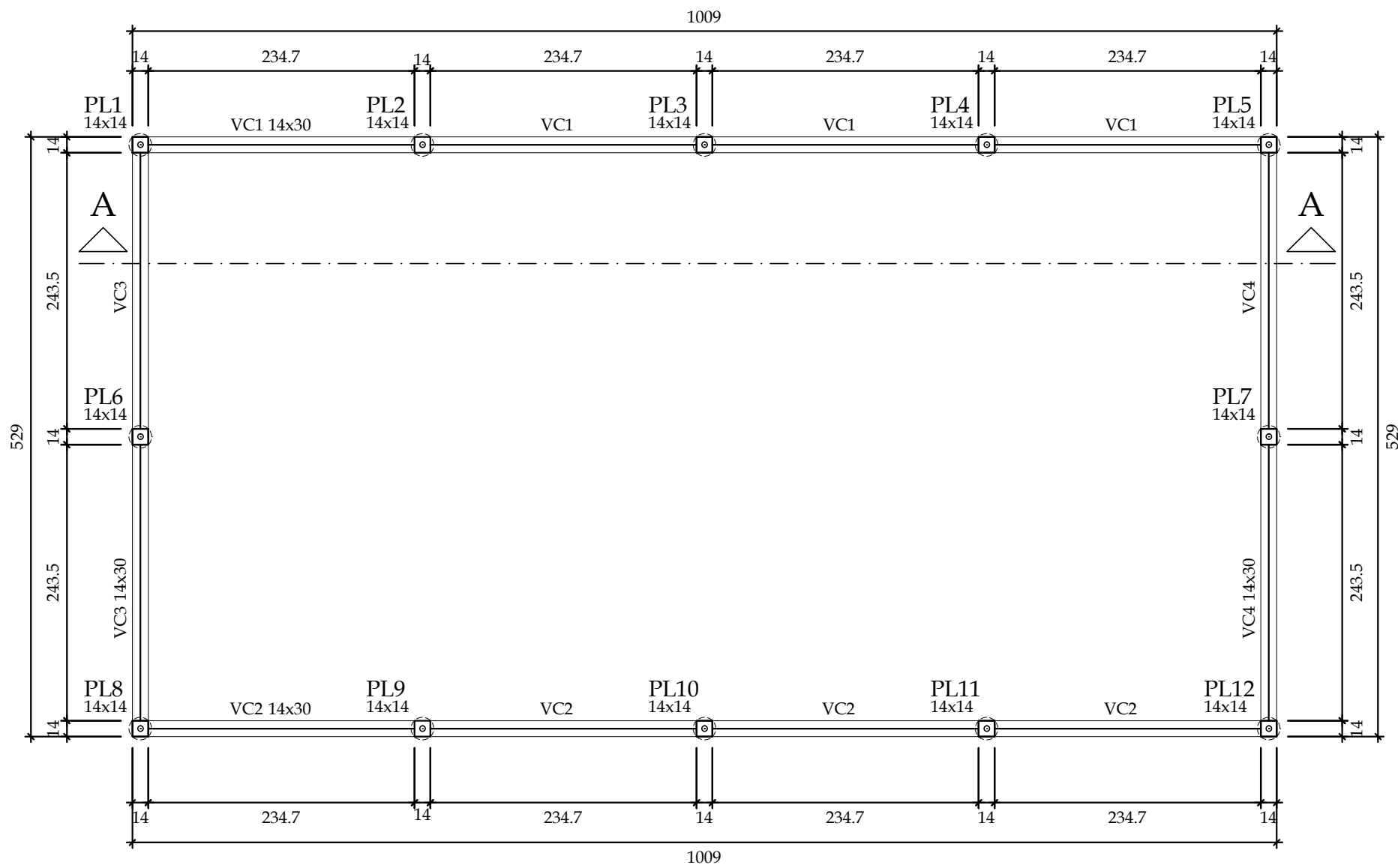
SEÇÃO A-A

ESC 1:25



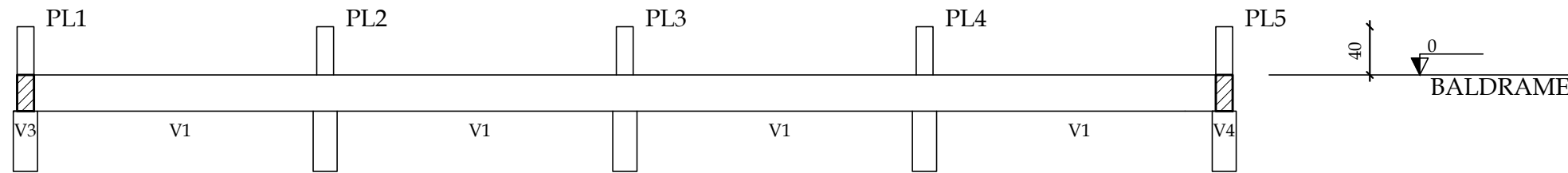
ESPECIFICAÇÕES GERAIS:

- ESPECIFICAÇÃO DE CONCRETO
1.1 - UTILIZAR CONCRETO P/ BALDRAMES, PILARETES E ESTACAS fck=20MPa (RECOMENDAVEL SLUMP 120±20mm)
- UTILIZAR FÓRMAS EM MADEIRA MACIÇA E/OU COMPENSADA COM TRAVAMENTOS EM ARAME;
- TODAS AS EMENDAS DOS FERROS DEVERÃO SER REALIZADAS POR TRASPASSE;
- O PRAZO MÍNIMO PARA DESFORMA DA ESTRUTURA É DE 28 DIAS CORRIDOS;
- COBRIMENTOS MÍNIMOS:
VIGAS E PILARETES: 3,0cm
- UTILIZAR BARRAS NOVAS DE AÇO CA-50 OU CA-60, SEM MARCAS DE FERRUGEM NEM ESTRANGULAMENTOS NA SEÇÃO TRANSVERSAL POR DOBRA EXCESSIVA;
- ESPECIFICAÇÃO DAS ARMADURAS
7.1 - UTILIZAR P/ PILARETES: 4 BARRAS ø 8.0 mm e ESTRIBO ø 5.0 mm c/ 15 cm.
7.2 - UTILIZAR P/ VIGAS: 4 BARRAS CORRIDAS ø 8.0 mm e ESTRIBO ø 5.0 mm c/ 15 cm.



Forma BALDRAME (Nível 0)

escala 1:50



Corte A-A

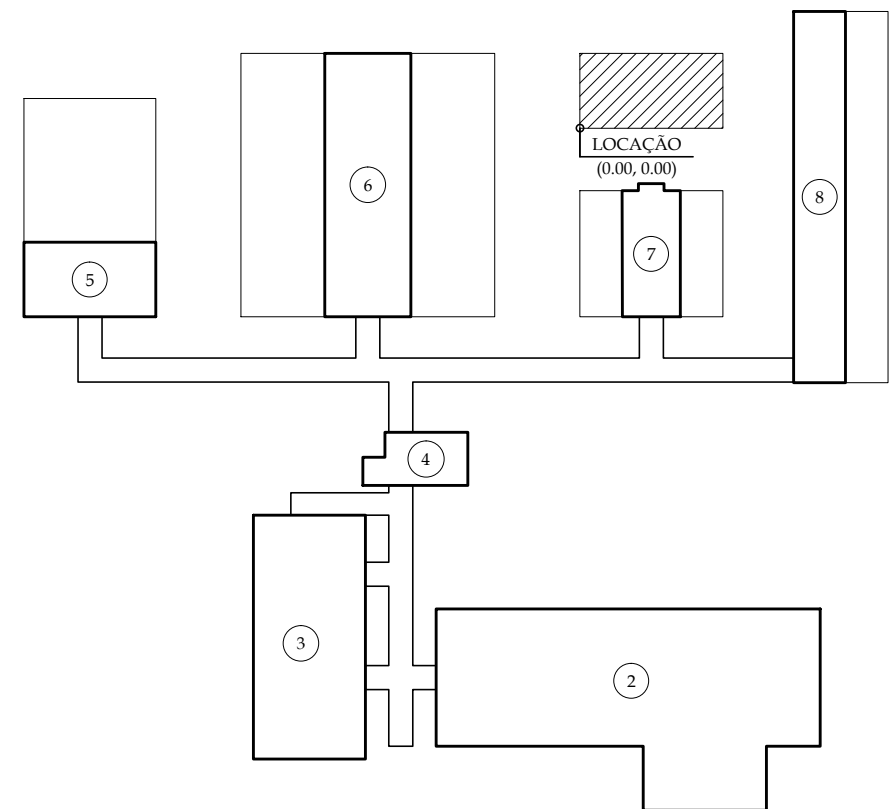
escala 1:50

ESPECIFICAÇÕES DO CONCRETO DA ESTRUTURA

CLASSE DE AGRESSIVIDADE II - AMBIENTE URBANO

NBR 6118:2014, NBR 6122:2010 E NBR 12655:2015

CONCRETO USINADO OU RODADO EM OBRA COM CONTROLE TECNOLÓGICO: fck 20MPa
MÓDULO DE ELASTICIDADE TANGENTE INICIAL AOS 28 DIAS: 19.1GPa
RELAÇÃO ÁGUA/ CIMENTO NÃO SUPERIOR A 0,60
RECOMENDÁVEL CIMENTO COM AÇO POZOLÂNICA (CPIII OU CPIV)
ABATIMENTO (SLUMP) 120 ±20mm - DIMENSÃO MÁXIMA DO AGREGADO GRAÚDO: 19mm



PLANTA CHAVE

SEM ESCALA

PROJETO	CINKO ENGENHARIA E ARQUITETURA LTDA - ME		
RESP. TÉCNICO	ADRIANO CIRILO DA SILVA - CREA: 212.231/D- MG		
VERIFICAÇÃO	ADRIANO CIRILO DA SILVA - CREA: 212.231/D- MG		
APROVAÇÃO	FUNDAÇÃO EDUCACIONAL DE PATOS DE MINAS - FEPAM		
Ø	EMIÇÃO INICIAL	CINKO ENG & ARQ. LTDA	16 / 10 / 2017
REVISÃO	DISCRICÃO	EXECUTADO POR	DATA



ESTE DESENHO DE PROPRIEDADE DA FUNDAÇÃO EDUCACIONAL DE PATOS DE MINAS É CONFIDENCIAL E DEVE SER UTILIZADO SOMENTE PELO PESSOAL AUTORIZADO. DENTRO DOS INTERESSES DA FUNDAÇÃO, É PROIBIDA A SUA REPRODUÇÃO TOTAL OU PARCIAL SEM PERMISSÃO PRÉVIA POR ESCRITO, DEVENDO SER DEVOLVIDO PARA O DEPARTAMENTO DE ENGENHARIA QUANDO SOLICITADO OU QUANDO DA CONCLUSÃO DOS TRABALHOS QUAIS A INFORMAÇÃO AQUI CONTIDA FOI NECESSÁRIA. SEMPRE QUE ENTRIGUE A TERCEIRO, EM RAZÃO DE SUA NECESSIDADE PARA O DESENVOLVIMENTO DO TRABALHO, O RESPONSÁVEL CONCORDA EM MANTÊ-LO CONFIDENCIAL SOLICITANDO A TODOS OS QUE TIVEREM ACESSO AS INFORMAÇÕES QUE MANTENHAMNAS CONFIDENCIAIS.

PROPRIETÁRIO:	FUNDAÇÃO EDUCACIONAL DE PATOS DE MINAS	UNIDADE:	PATOS DE MINAS
OBRA:	CENTRO DE TRIAGEM DE ANIMAIS SILVESTRES - CETAS	LOCALIZAÇÃO:	FAZENDA CANAVAL, CEP 38700-970, PATOS DE MINAS/MG
ATIVIDADE / DISCIPLINA:	PROJETO EXECUTIVO ESTRUTURAL (VIVEIRO DE QUELÔNIOS)		SIGLA:
CONTÉUDO:	LOCALIZAÇÃO, FORMA, CORTE AA E DETALHE DOS PILARETES		FOLHA:
ESCALA:	INDICADA	COD. DOCUMENTO:	1701-EST-DT-044
		DATA:	OUTUBRO / 2017