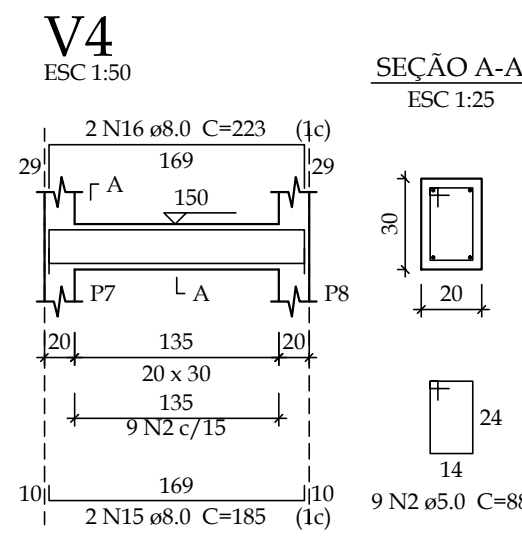
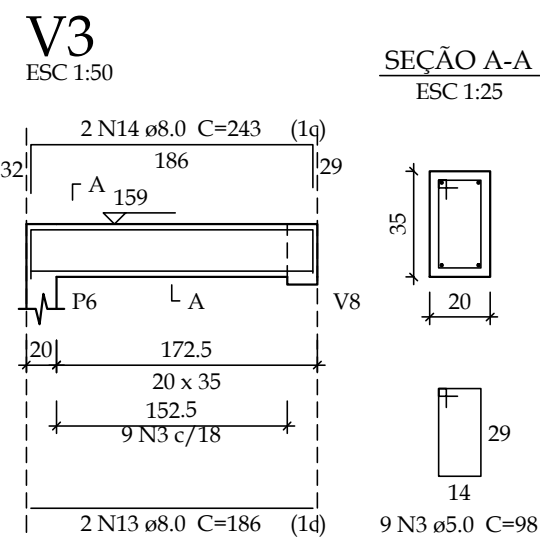
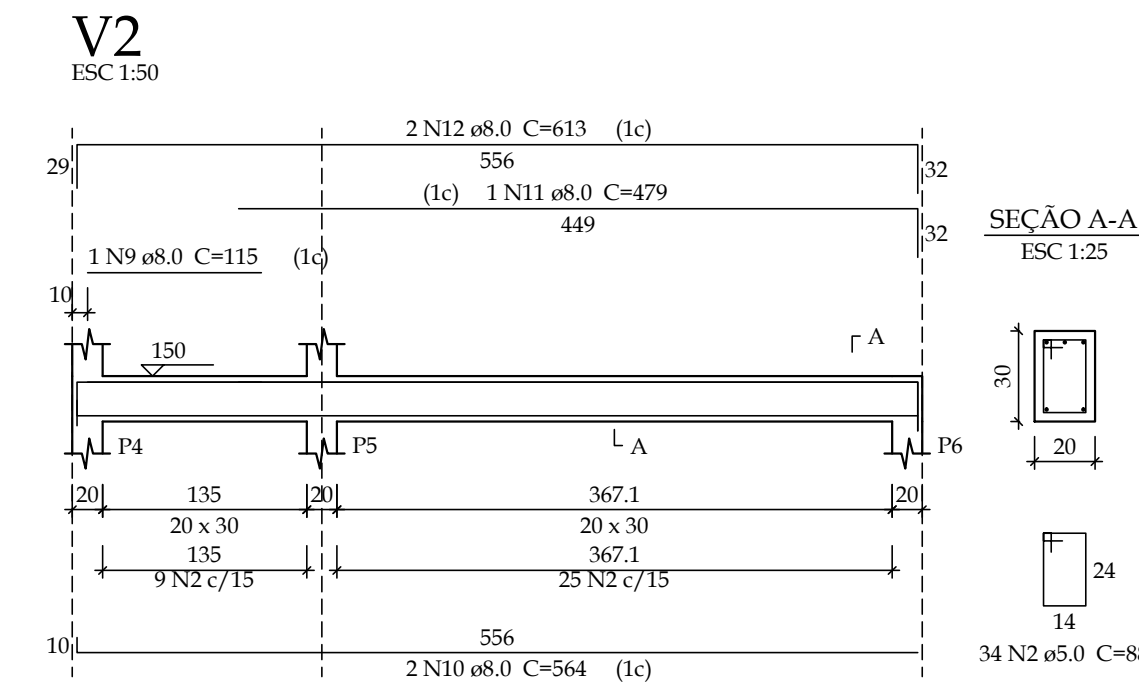
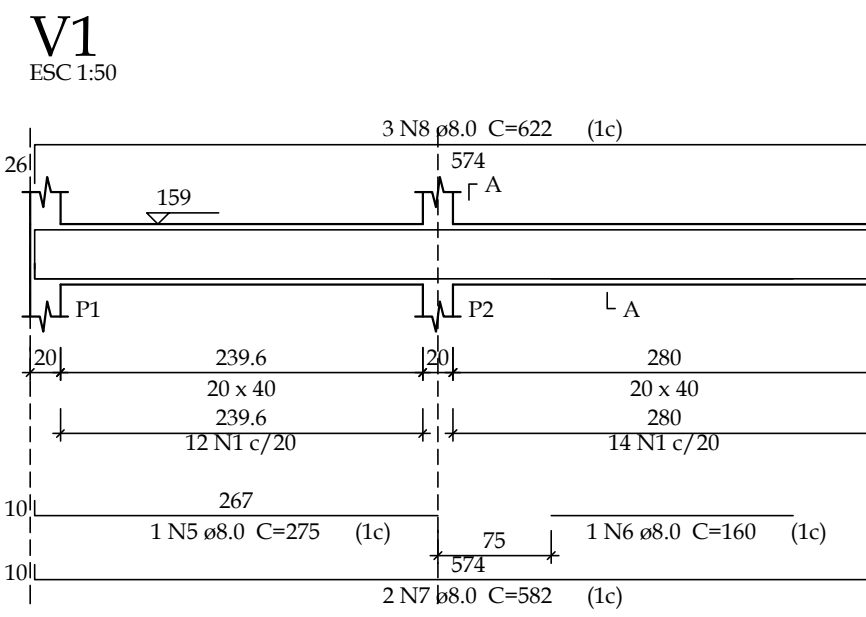


Relação do aço					
	V1 V4	V2 V5	V3		
ACO	N	DIAM (mm)	QUANT	C.UNIT (cm)	C.TOTAL (cm)
CA60	1	5.0	111	88	9768
CA50	2	5.0	2	189	378
	3	6.3	2	93	186
	4	8.0	1	242	242
	5	8.0	2	564	1128
	6	8.0	1	145	145
	7	8.0	2	613	1226
	8	8.0	1	230	230
	9	8.0	2	737	1474
	10	8.0	1	135	135
	11	8.0	2	783	1566
	12	8.0	4	205	820
	13	8.0	3	220	660
	14	8.0	1	80	80
	15	8.0	2	226	452
	16	8.0	2	189	378

Resumo do aço			
ACO	DIAM (mm)	C.TOTAL (m)	PESO + 10 % (kg)
CA50	6.3	1.9	0.5
	8.0	85.4	37
CA60	5.0	101.5	17.2
PESO TOTAL (kg)			
CA50	37.6		
CA60	17.2		

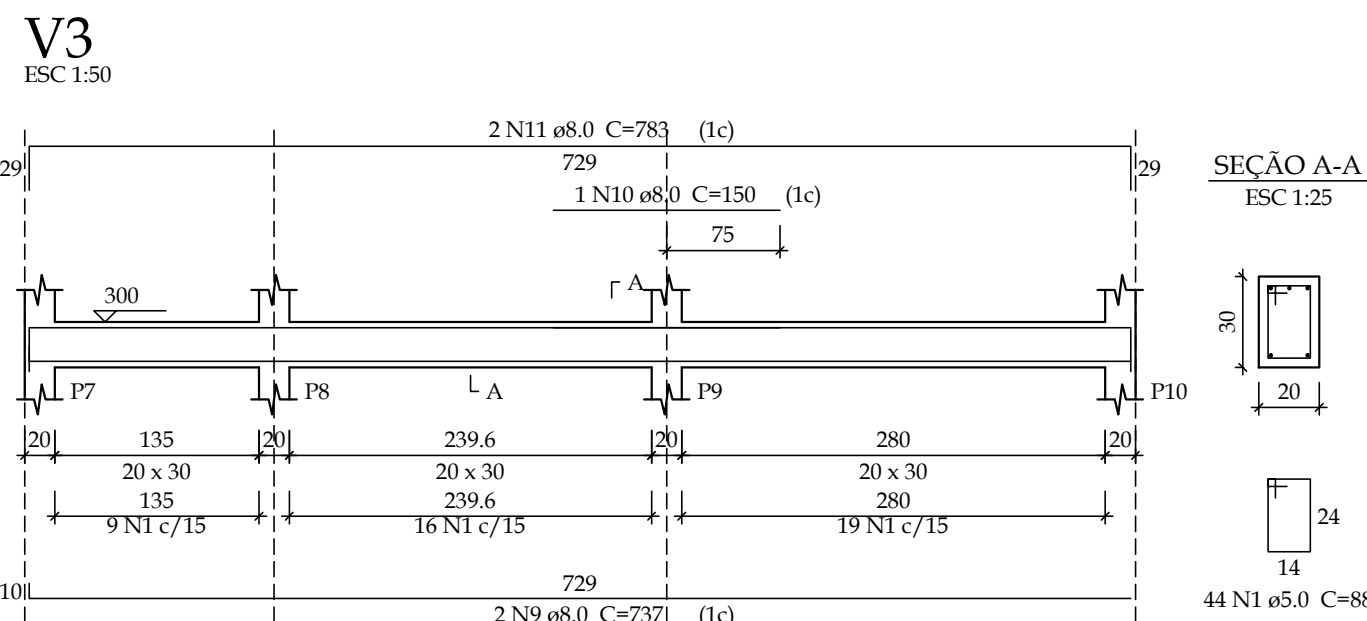
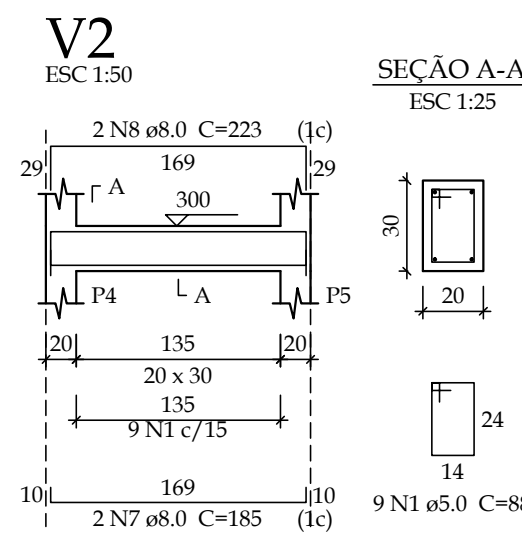
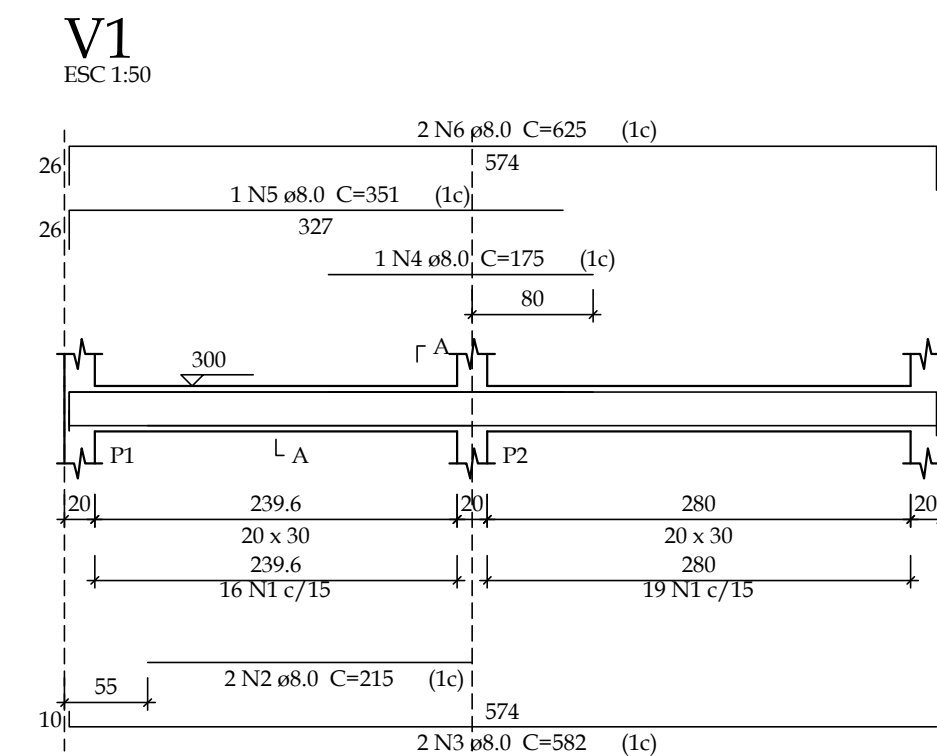
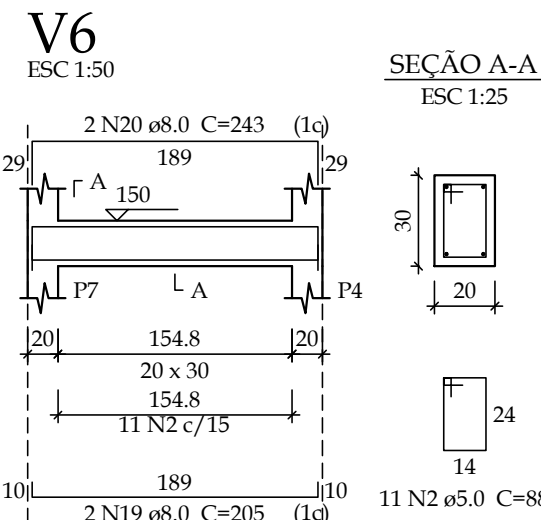
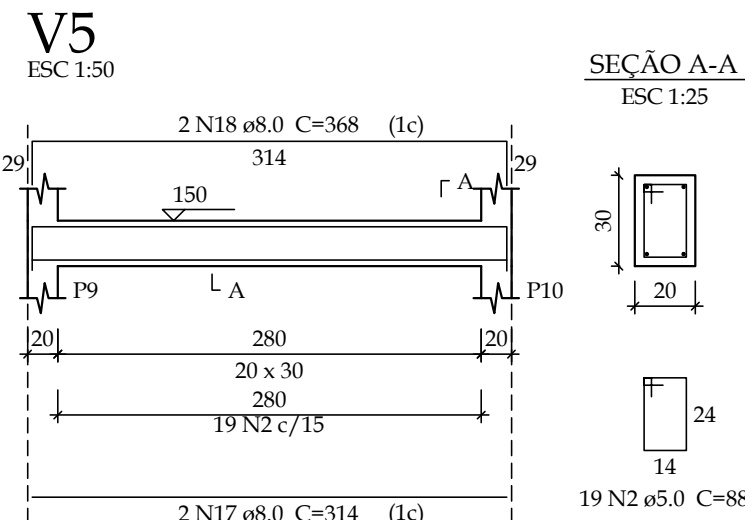
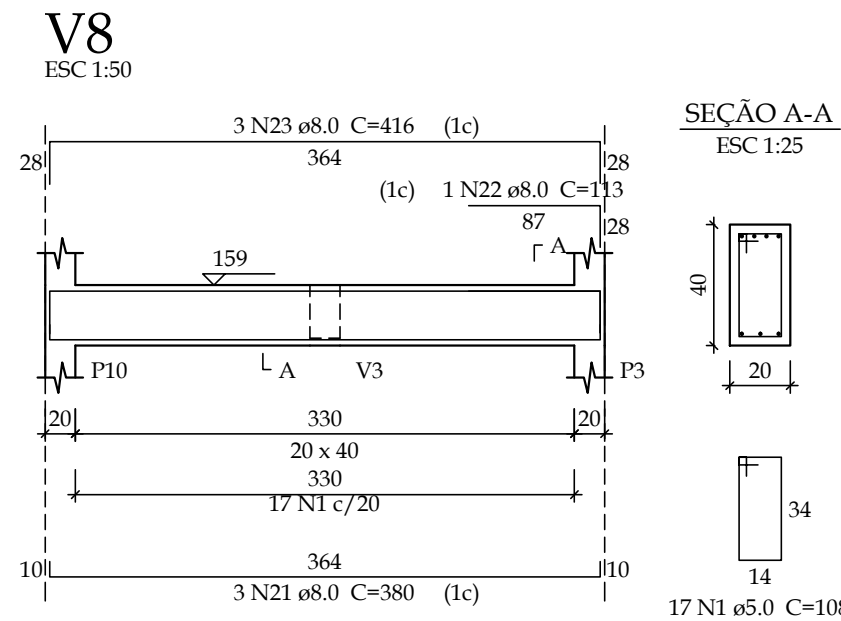
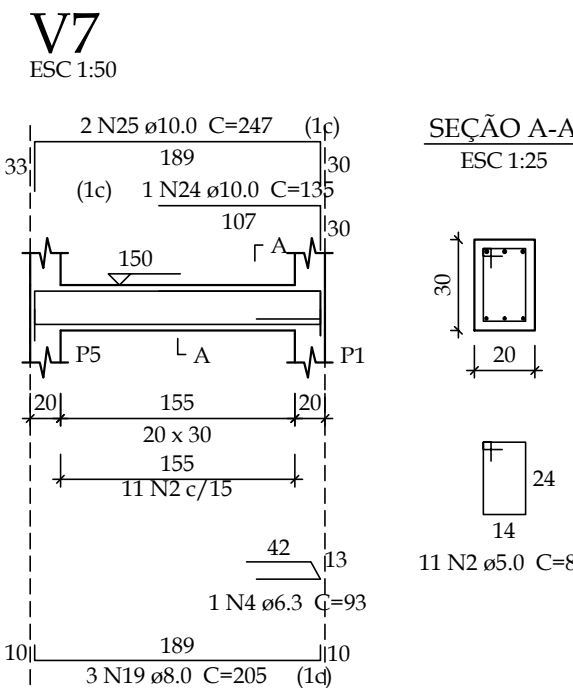
Volume de concreto (C-25) = 1.13 m³
Área de forma = 15.05 m²



Relação do aço					
	V1 V4 V7	V2 V5 V8	V3 V6		
ACO	N	DIAM (mm)	QUANT	C.UNIT (cm)	C.TOTAL (cm)
CA60	1	5.0	43	108	4644
CA50	2	5.0	84	88	7392
	3	5.0	9	98	882
	4	6.3	1	93	93
	5	8.0	1	275	275
	6	8.0	1	160	160
	7	8.0	2	582	1164
	8	8.0	3	622	1866
	9	8.0	1	115	115
	10	8.0	2	564	1128
	11	8.0	1	479	479
	12	8.0	2	613	1226
	13	8.0	2	186	372
	14	8.0	2	243	486
	15	8.0	2	185	370
	16	8.0	2	223	446
	17	8.0	2	314	628
	18	8.0	2	368	736
	19	8.0	5	205	1025
	20	8.0	2	243	486
	21	8.0	3	380	1140
	22	8.0	1	113	113
	23	8.0	3	416	1248
	24	10.0	1	135	135
	25	10.0	2	247	494

Resumo do aço			
ACO	DIAM (mm)	C.TOTAL (m)	PESO + 10 % (kg)
CA50	6.3	1	0.3
	8.0	134.7	58.4
	10.0	6.3	4.3
CA60	5.0	129.2	21.9
PESO TOTAL (kg)			
CA50	63		
CA60	21.9		

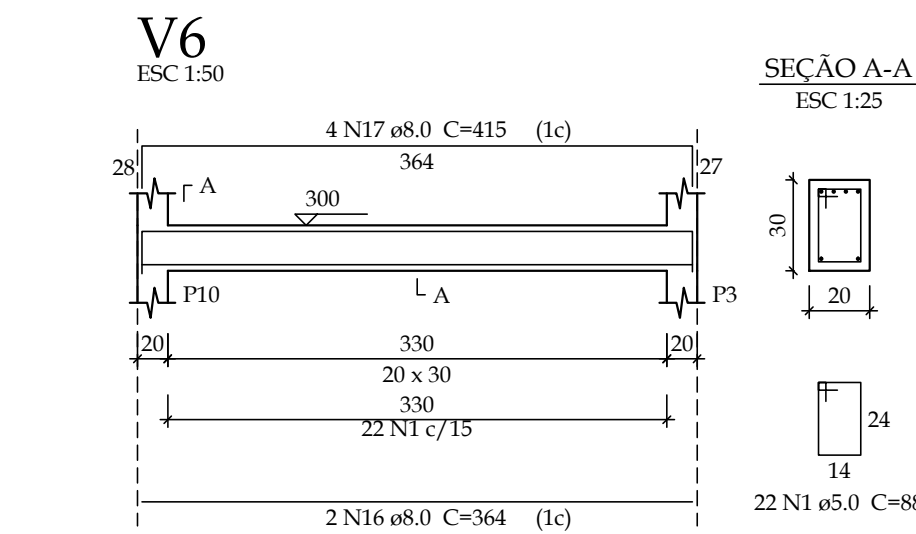
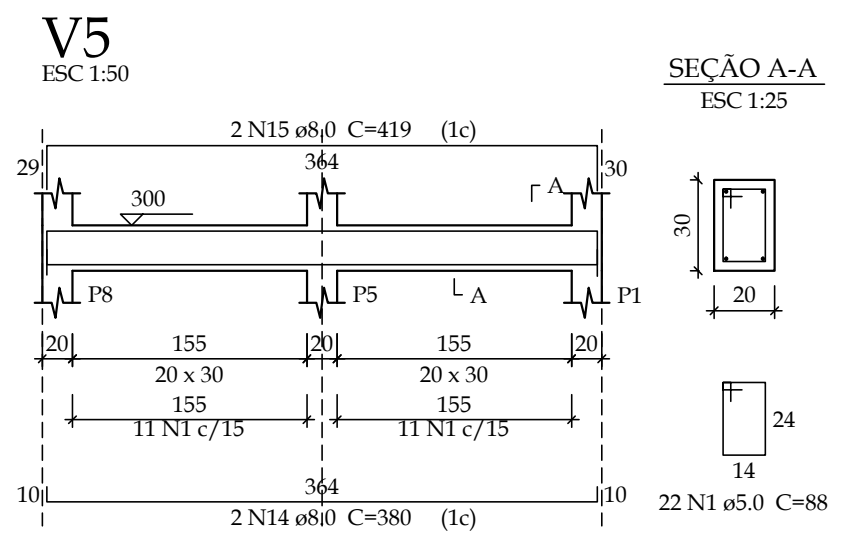
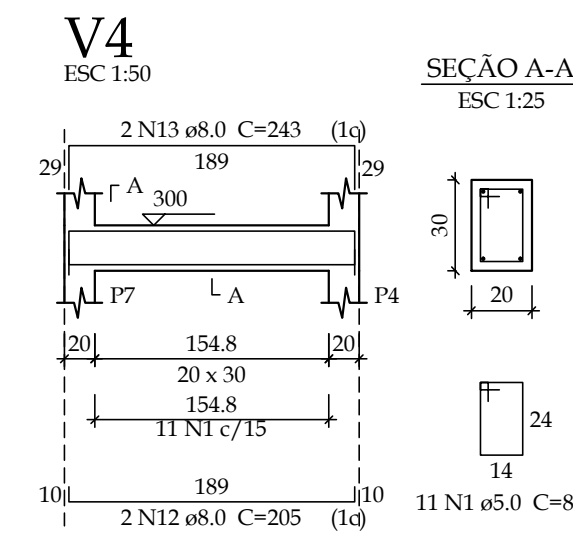
Volume de concreto (C-25) = 1.76 m³
Área de forma = 22.8 m²



Relação do aço					
	V1 V4	V2 V5	V3 V6		
ACO	N	DIAM (mm)	QUANT	C.UNIT (cm)	C.TOTAL (cm)
CA60	1	5.0	143	88	12584
CA50	2	8.0	2	215	430
	3	8.0	2	582	1164
	4	8.0	1	175	175
	5	8.0	1	351	351
	6	8.0	2	625	1250
	7	8.0	2	185	370
	8	8.0	2	223	446
	9	8.0	2	737	1474
	10	8.0	1	150	150
	11	8.0	2	783	1566
	12	8.0	2	205	410
	13	8.0	2	243	486
	14	8.0	2	380	760
	15	8.0	2	419	838
	16	8.0	2	364	728
	17	8.0	4	415	1660

Resumo do aço			
ACO	DIAM (mm)	C.TOTAL (m)	PESO + 10 % (kg)
CA50	8.0	122.6	53.2
CA60	5.0	125.9	21.3
PESO TOTAL (kg)			
CA50	53.2		
CA60	21.3		

Volume de concreto (C-25) = 1.45 m³
Área de forma = 19.39 m²



ESPECIFICAÇÕES DO CONCRETO DA ESTRUTURA

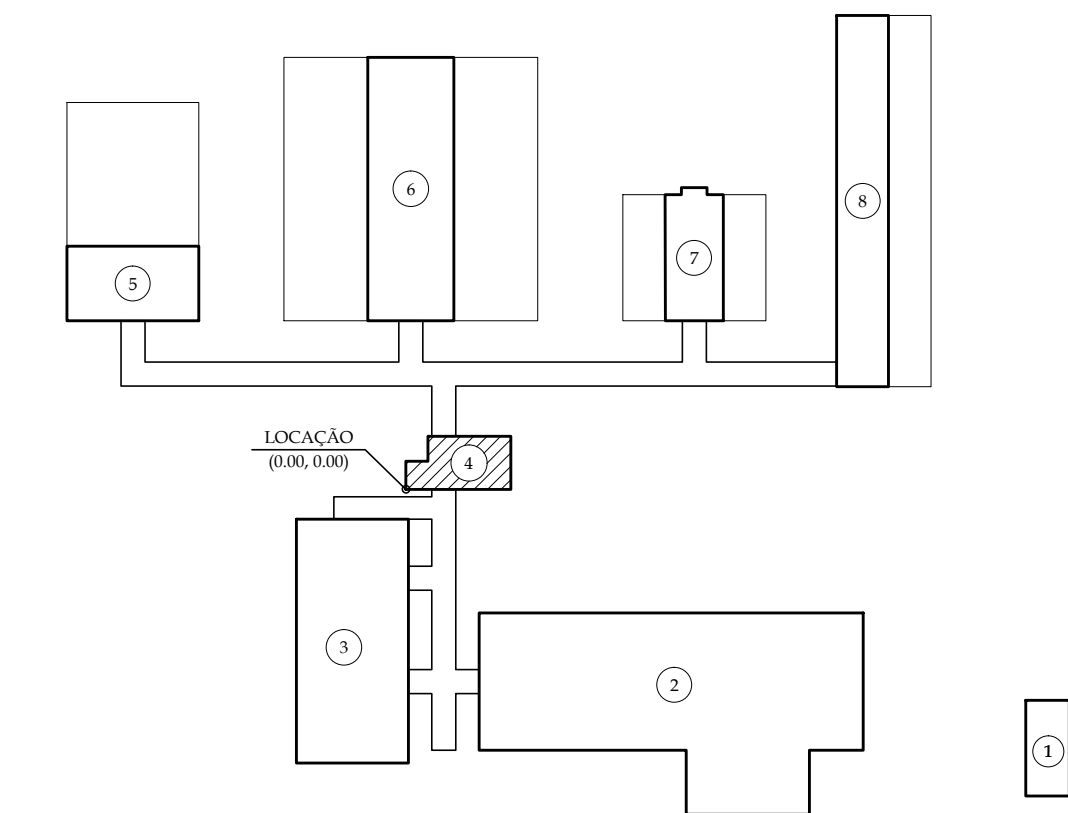
CLASSE DE AGRESSIVIDADE II - AMBIENTE URBANO

NBR 6118:2014, NBR 6122:2010 E NBR 12655:2015

CONCRETO USINADO OU RODADO EM OBRA COM CONTROLE TECNOLÓGICO: fck 25MPa
MÓDULO DE ELASTICIDADE TANGENTE INICIAL AOS 28 DIAS: 21.7GPa
RELAÇÃO ÁGUA/CEMENTO NÃO SUPERIOR A 0,60
RECOMENDÁVEL CIMENTO COM AÇÃO POZOLÂNICA (CPHII OU CPHP)
ABATIMENTO (SLUMP) 140 ±20mm - DIMENSÃO MÁXIMA DO AGREGADO GRAU-DO: 19mm

ESPECIFICAÇÕES GERAIS:

- 1- ESPECIFICAÇÃO DE CONCRETO
1.1 - UTILIZAR CONCRETO P/ BLOCOS, PILARES, VIGAS E LAJES fck=25MPa (RECOMENDÁVEL SLUMP 140±20mm)
1.2 - UTILIZAR CONCRETO P/ ESTACAS fck=20MPa (RECOMENDÁVEL SLUMP 100±20mm)
- 2- UTILIZAR FORMAS EM MADEIRA MACIÇA E/OU COMPENSADA COM TRAVAMENTOS EM ARAME
- 3- TODAS AS EMENDAS DOS FERROS DEVERÃO SER REALIZADAS POR TRASPASSE;
- 4- O PRAZO MÍNIMO PARA DESFORMA DA ESTRUTURA É DE 28 (VINTE E OITO) DIAS CORRIDOS.
- 5- CORRIMENTOS MÍNIMOS:
PILARES: 3,0cm
VIGAS: 3,0cm
BLOCOS DE COROAMENTO: 4,5cm
- 6- UTILIZAR BARRAS NOVAS DE AÇO CA-50 OU CA-60, SEM MARCAS DE FERRUGEM NEM ESTRANGULAMENTOS NA SEÇÃO TRANSVERSAL POR DOBRA EXCESSIVA;



PLANTA CHAVE SEM ESCALA

PROJETO	CINKO ENGENHARIA E ARQUITETURA LTDA - ME		
RESP. TÉCNICO	ADRIANO CIRILO DA SILVA - CREA: 212.231/D- MG		
VERIFICAÇÃO	ADRIANO CIRILO DA SILVA - CREA: 212.231/D- MG		
APROVAÇÃO	FUNDAÇÃO EDUCACIONAL DE PATOS DE MINAS - FEPAM		
0	EMISSÃO INICIAL	CINKO ENG & ARQ. LTDA	16 / 10 / 2017
REVISÃO	DESCRIÇÃO	EXECUTADO POR	DATA



ESTE DESENHO DE PROPRIEDADE DA FUNDAÇÃO EDUCACIONAL DE PATOS DE MINAS É CONFIDENCIAL E DEVE SER UTILIZADO SOMENTE PELO PESSOAL AUTORIZADO, DENTRO DOS INTERESSES DA FUNDAÇÃO. É PROIBIDA A SUA REPRODUÇÃO TOTAL OU PARCIAL SEM PERMISSÃO PRÉVIA POR ESCRITO, DEVENDO SER DEVOLVIDO PARA O DEPARTAMENTO DE ENGENHARIA QUANDO SOLICITADO OU QUANDO DA CONCLUSÃO DOS TRABALHOS QUAIS A INFORMAÇÃO AQUI CONTIDA FOI NECESSÁRIA. SEMPRE QUE ENTRIGUE A TERCEIRO, EM RAZÃO DE SUA NECESSIDADE PARA O DESENVOLVIMENTO DO TRABALHO, O RESPONSÁVEL CONCORDA EM MANTÊ-LO CONFIDENCIAL SOLICITANDO A TODOS OS QUE TIVEREM ACESSO AS INFORMAÇÕES QUE MANTENHAMNAS CONFIDENCIAIS.

PROPRIETÁRIO:	FUNDAÇÃO EDUCACIONAL DE PATOS DE MINAS		UNIDADE:	PATOS DE MINAS
OBRA:	CENTRO DE TRIAGEM DE ANIMAIS SILVESTRES - CETAS		LOCALIZAÇÃO:	FAZENDA CANAVAL, CEP 38700-970, PATOS DE MINAS/MG
ATIVIDADE / DISCIPLINA:	PROJETO EXECUTIVO ESTRUTURAL (ESCALA DE ACESSO)		SIGLA:	EST
CONTEÚDO:	DETALHAMENTO VIGAS TERREO, INTERMEDIÁRIO E 1º PAVIMENTO		FOLHA:	20 / XX
ESCALA:	INDICADA	COD. DOCUMENTO:	1701-EST-DT-020	DATA:
				OUTUBRO / 2017