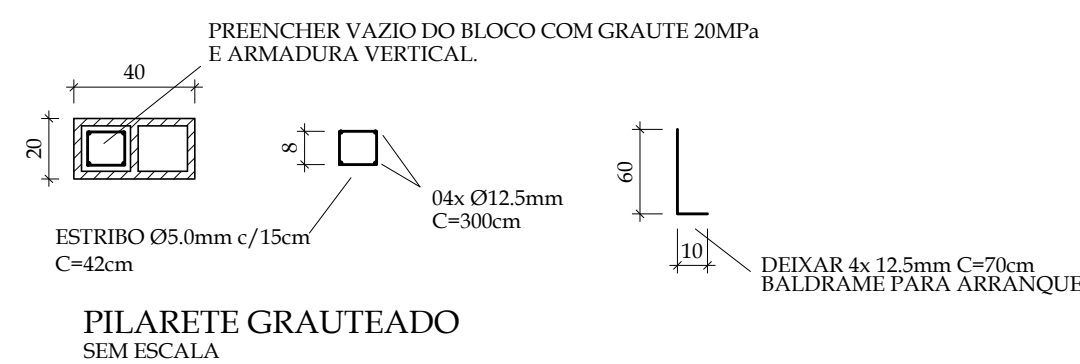


## Resumo do aço - Estacas ESC

Volume de concreto (C-20) = 4.80 m<sup>3</sup>

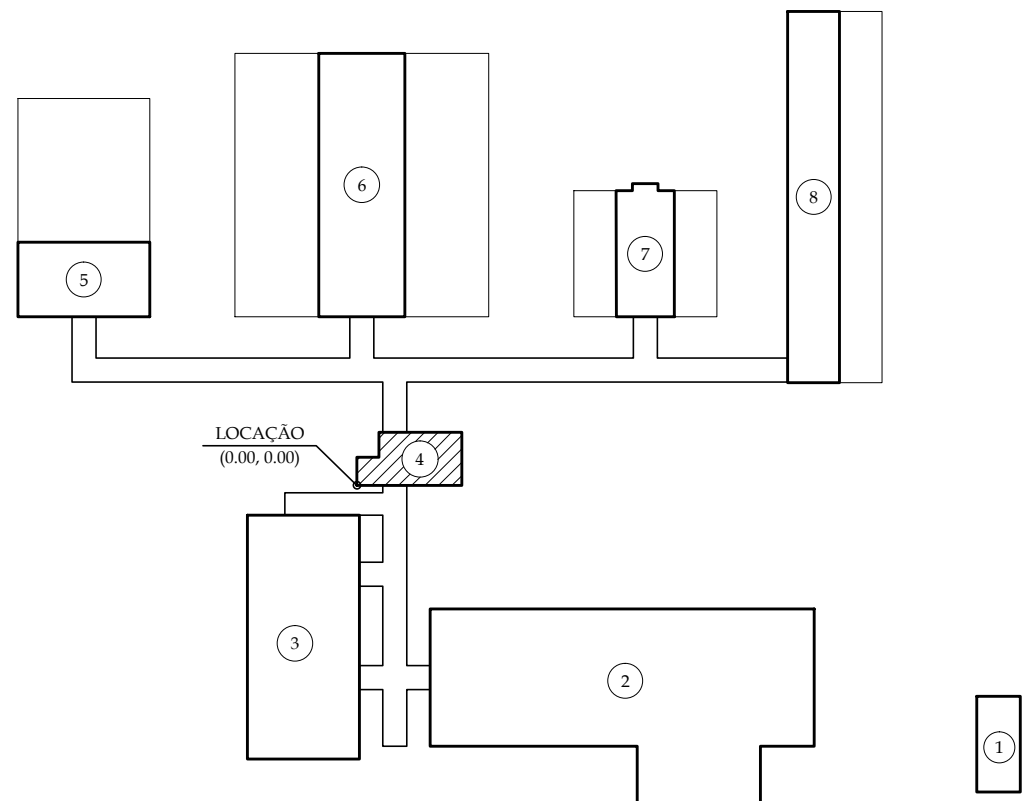


- 1- ESPECIFICAÇÃO DE CONCRETO  
1.1- UTILIZAR CONCRETO P/ BLOCOS, PILARES, VIGAS E LAJES ckl=25MPa  
(RECOMENDAVEL SLUMP 140±20mm)
- 1.2- UTILIZAR CONCRETO P/ ESTACAS ckl=20MPa  
(RECOMENDAVEL SLUMP 130±20mm)
2. UTILIZAR FÓRMAS EM MADEIRA MACIÇA E/OU COMPENSADA COM TRAVAMENTOS EM ARAME;
3. TODAS AS EMENDAS DOS FERROS DEVERÃO SER REALIZADAS POR TRASPASSE;
4. O PRAZO MÍNIMO PARA DESFORMA DA ESTRUTURA É DE 28 (VINTE E OITO) DIAS CORRIDOS.
5. COBRIMENTOS MÍNIMOS:  
PILARES: 3,0cm  
VIGAS: 3,0cm  
BLOCOS DE COROAMENTO: 4,5cm
- 6- UTILIZAR BARRAS NOVAS DE AÇO CA-50 OU CA-60, SEM MARCAS DE FERRUGEM, SEM ENTALHAMENTOS NA SEÇÃO TRANSVERSAL POR DOBRA EXCESSIVA;



CLASSE DE AGRESSIVIDADE II - AMBIENTE URBANO  
NBR 6118:2014, NBR 6122:2010 E NBR 12655:2015

CONCRETO USINADO OU RODADO EM OBRA COM CONTROLE TECNOLÓGICO: fck 25MPa  
MÓDULO DE ELASTICIDADE TANGENTE INICIAL AOS 28 DIAS: 21.7GPa  
RELAÇÃO ÁGUA/CIMENTO NÃO SUPERIOR A 0,60  
RECOMENDÁVEL CIMENTO COM AÇO POZOLÂNICA (CPIII OU CPIV)  
ABATIMENTO (SLUMP) 140 ±20mm - DIMENSÃO MÁXIMA DO AGREGADO GRAÚDO: 19mm



# PLANTA CHAVE

---

## SEM ESCALA

PROJETO	CINKO ENGENHARIA E ARQUITETURA LTDA - ME		
RESP. TÉCNICO	ADRIANO CIRILO DA SILVA - CREA: 212.231/D- MG		
VERIFICAÇÃO	ADRIANO CIRILO DA SILVA - CREA: 212.231/D- MG		
APROVAÇÃO	FUNDAÇÃO EDUCACIONAL DE PATOS DE MINAS - FEPAM		
Ø	EMISSÃO INICIAL	CINKO ENG & ARQ. LTDA	16 / 10 / 2017
REVISÃO	DESCRIÇÃO	EXECUTADO POR	DATA



ESTE DESÍGNIO DE PROPRIEDADE DA FUNDAÇÃO EDUCACIONAL DE PATOS DE MINAS É CONFIDENCIAL E DEVE SER UTILIZADO SOMENTE PELO PESSOAL AUTORIZADO, DENTRO DOS INTERESSES DA FUNDAÇÃO. É PROIBIDA A SUA REPRODUÇÃO TOTAL OU PARCIAL, SEM PERMISSÃO PRÉVIA POR ESCRITO, DEVENDO SER DEVOLVIDO PARA O DEPARTAMENTO DE ENGENHARIA QUANDO SOLICITADO OU QUANDO DA CONCLUSÃO DOS TRABALHOS QUAIS A INFORMAÇÃO AQUI CONTIDA FOI NECESSÁRIA. SEMPRE QUE ENTREGUE A TERCEIRO, EM RAZÃO DE SUA NECESSIDADE PARA O DESENVOLVIMENTO DO TRABALHO, O RESPONSÁVEL CONCORDA EM MANTÊ-LO CONFIDENCIAL, SOLICITANDO A TODOS OS QUE TIVEREM ACESSO AS INFORMAÇÕES QUE MANTENHAM-NAS CONFIDENCIAIS.

PROPRIETÁRIO: FUNDAÇÃO EDUCACIONAL DE PATOS DE MINAS		UNIDADE: PATOS DE MINAS	
OBRA: CENTRO DE TRIAGEM DE ANIMAIS SILVESTRES - CETAS		LOGRADOURO: FAZENDA CANAVAL, CEP 38700-970, PATOS DE MINAS/MG	
ATIVIDADE / DISCIPLINA: PROJETO EXECUTIVO ESTRUTURAL (ESCADA DE ACESSO)		SIGLA:	EST
CONTEÚDO: LOCAÇÃO, DETALHE PAÍNEL DE CONTENÇÃO E ESTACAS		FOLHA:	17 / XX
ESCALA:	COD. DOCUMENTO:	DATA:	
INDICADA	1701-EST-DT-017	OUTUBRO / 2017	