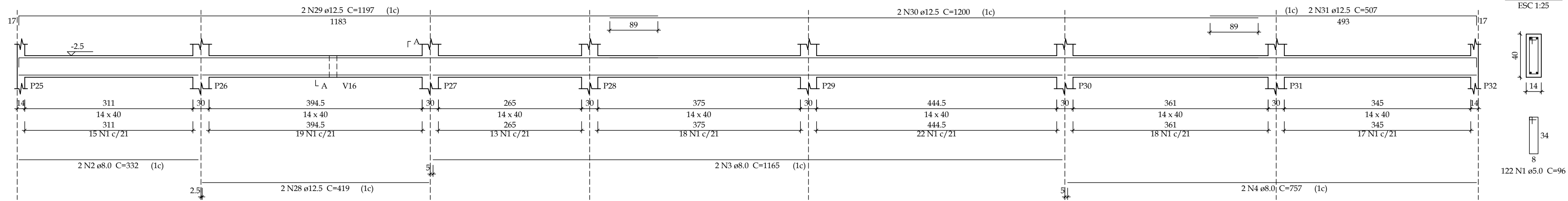
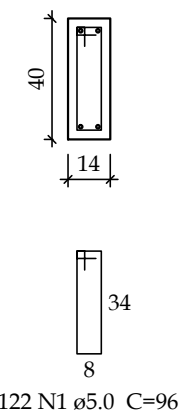


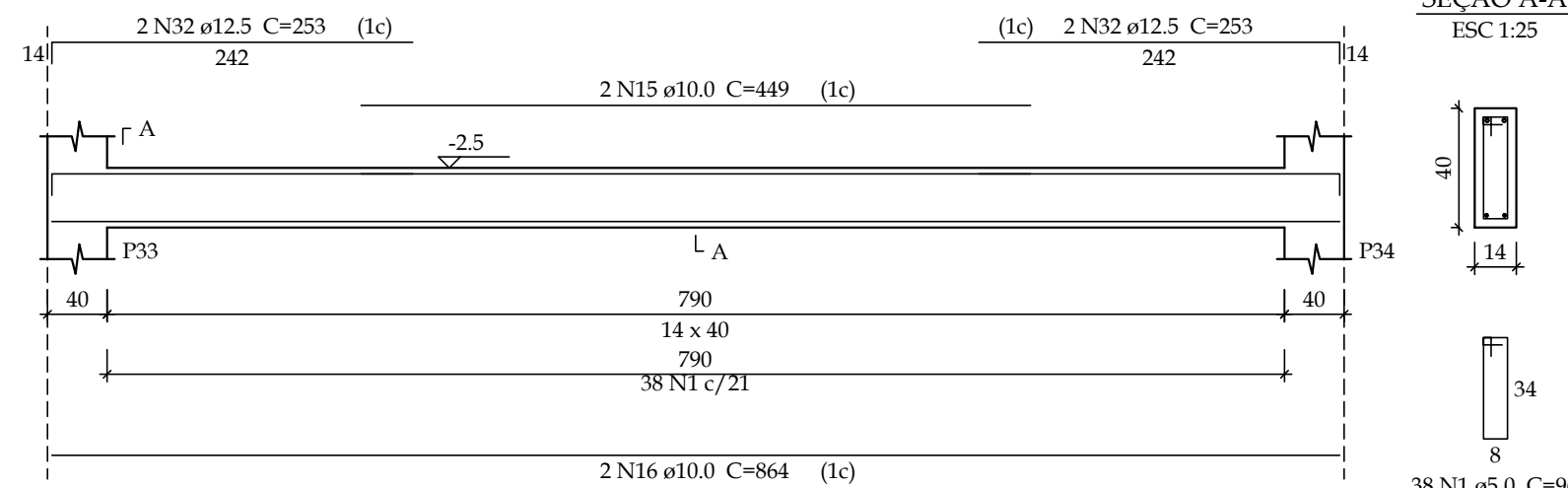
V10  
ESC 1:50



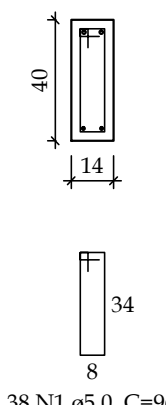
SEÇÃO A-A  
ESC 1:25



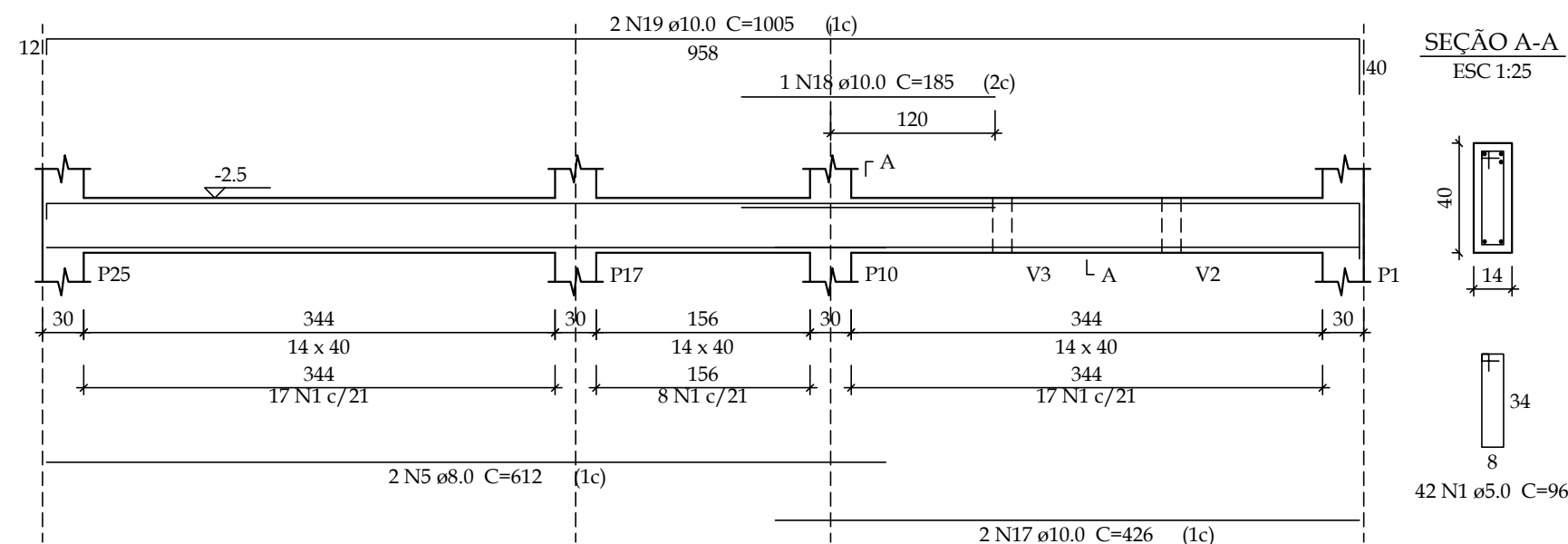
V11  
ESC 1:50



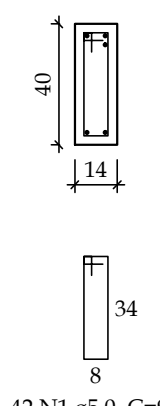
SEÇÃO A-A  
ESC 1:25



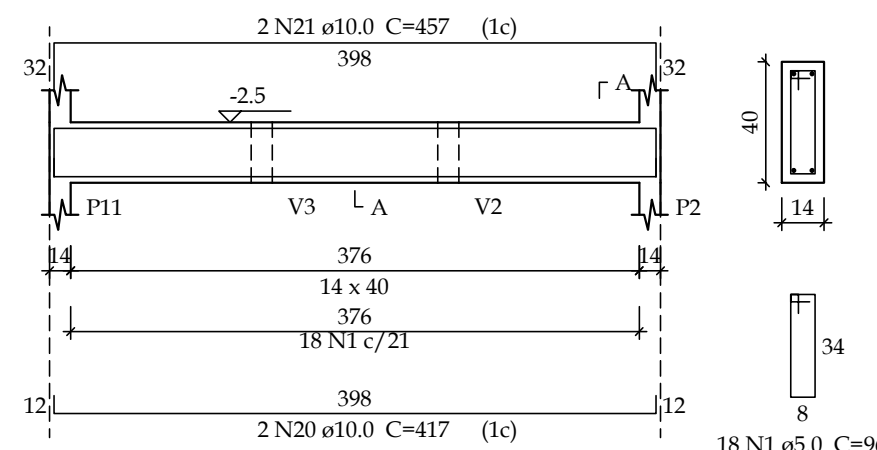
V12  
ESC 1:50



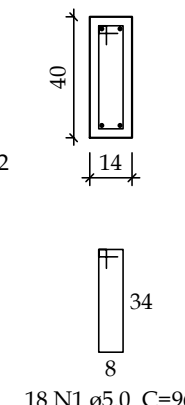
SEÇÃO A-A  
ESC 1:25



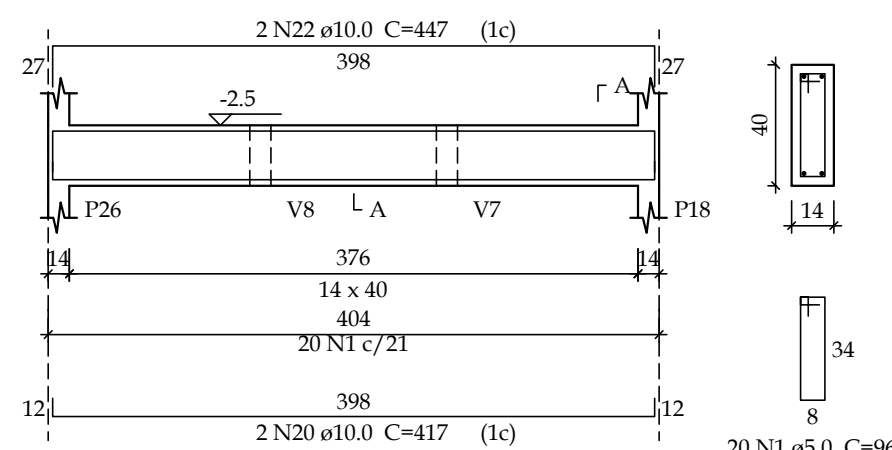
V13  
ESC 1:50



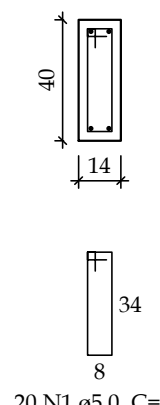
SEÇÃO A-A  
ESC 1:25



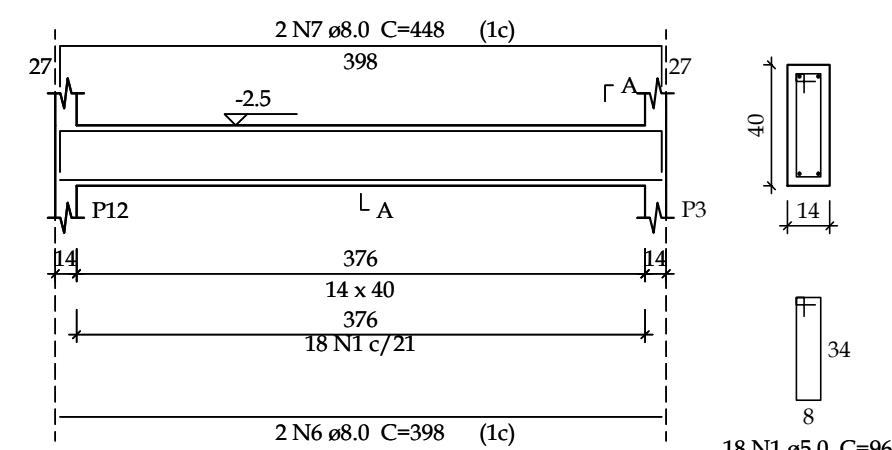
V14  
ESC 1:50



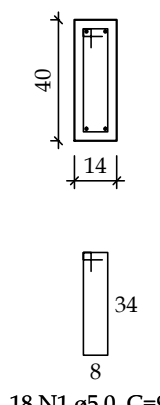
SEÇÃO A-A  
ESC 1:25



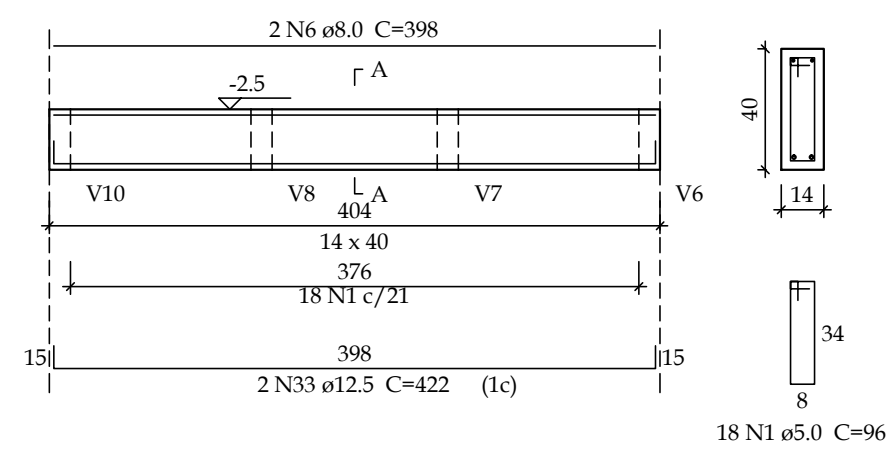
V15  
ESC 1:50



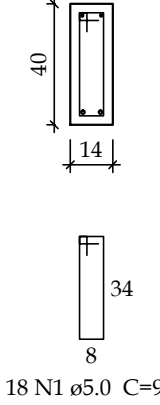
SEÇÃO A-A  
ESC 1:25



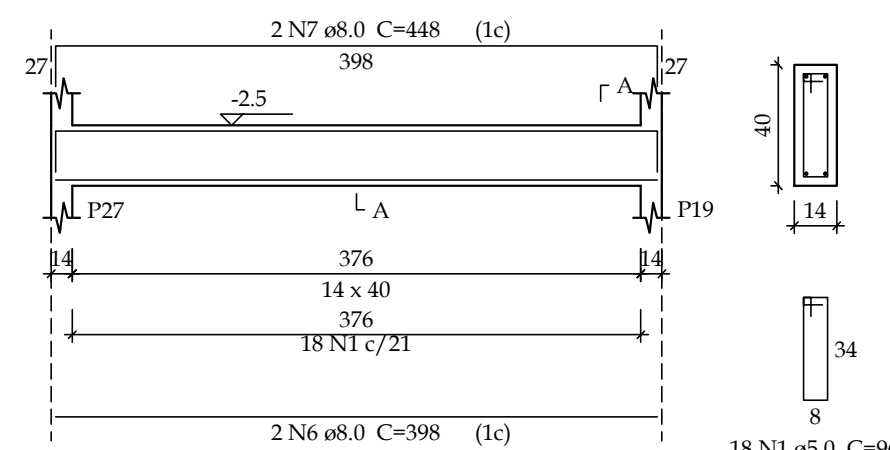
V16  
ESC 1:50



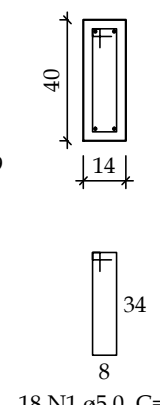
SEÇÃO A-A  
ESC 1:25



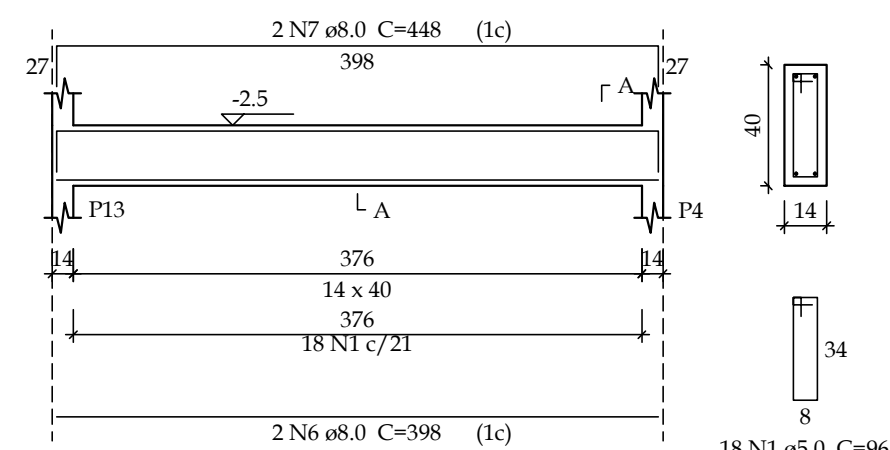
V17  
ESC 1:50



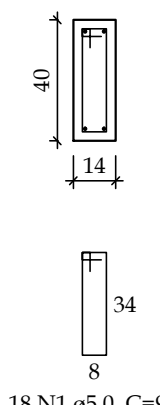
SEÇÃO A-A  
ESC 1:25



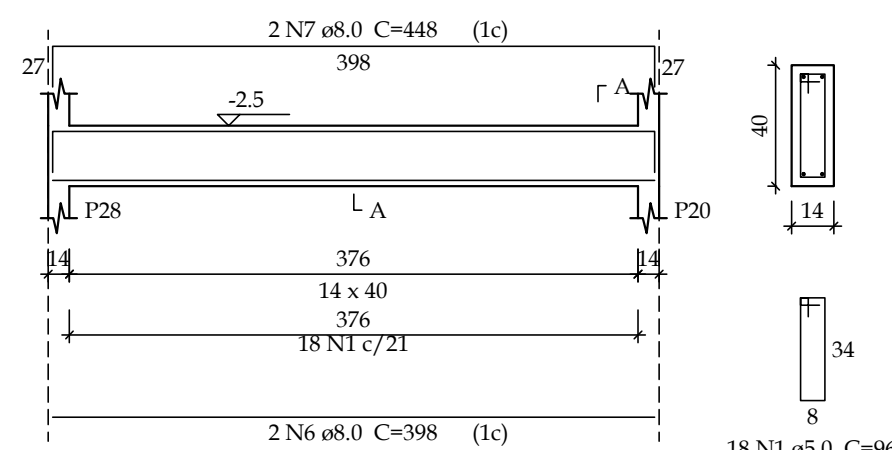
V18  
ESC 1:50



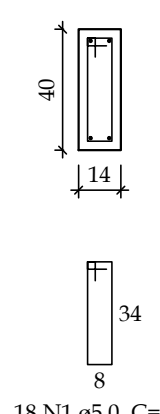
SEÇÃO A-A  
ESC 1:25



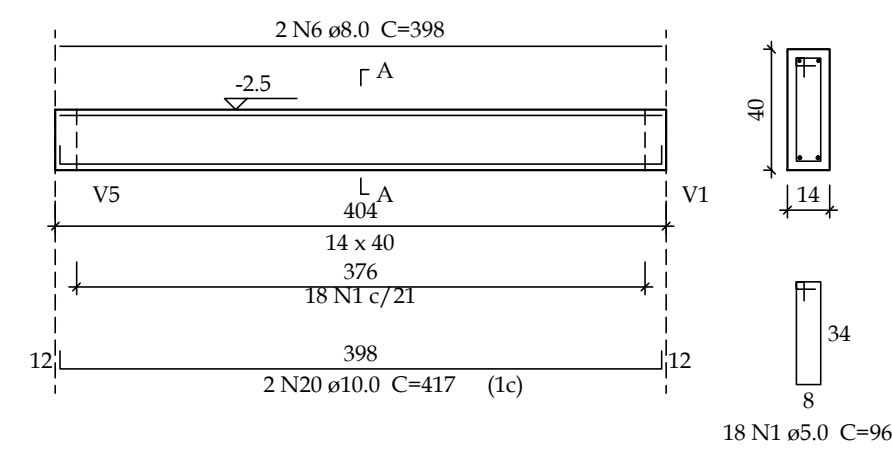
V19  
ESC 1:50



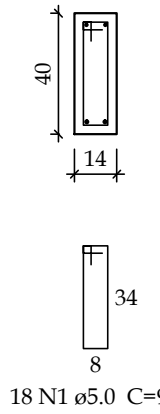
SEÇÃO A-A  
ESC 1:25



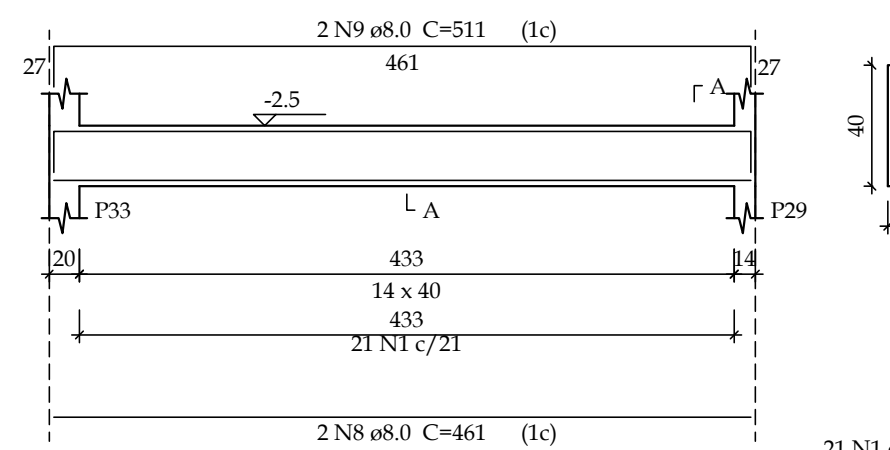
V20  
ESC 1:50



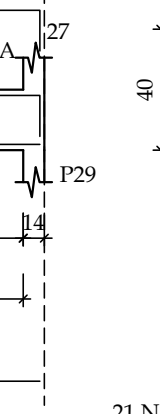
SEÇÃO A-A  
ESC 1:25



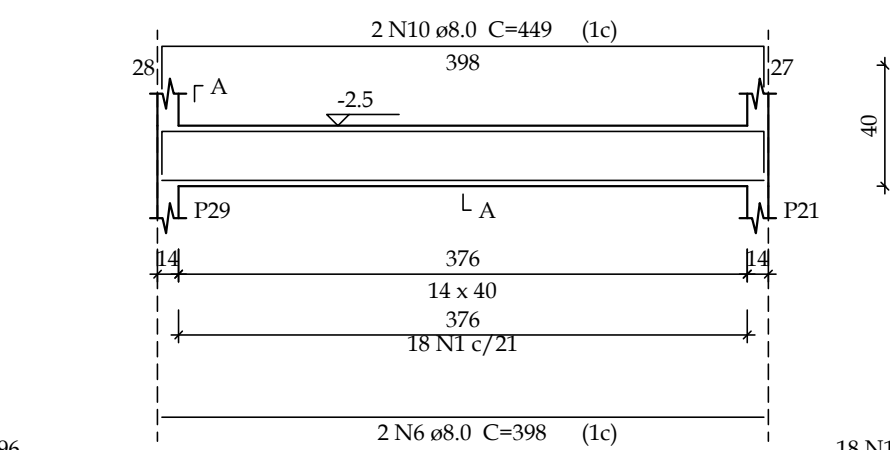
V21  
ESC 1:50



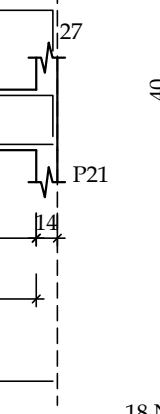
SEÇÃO A-A  
ESC 1:25



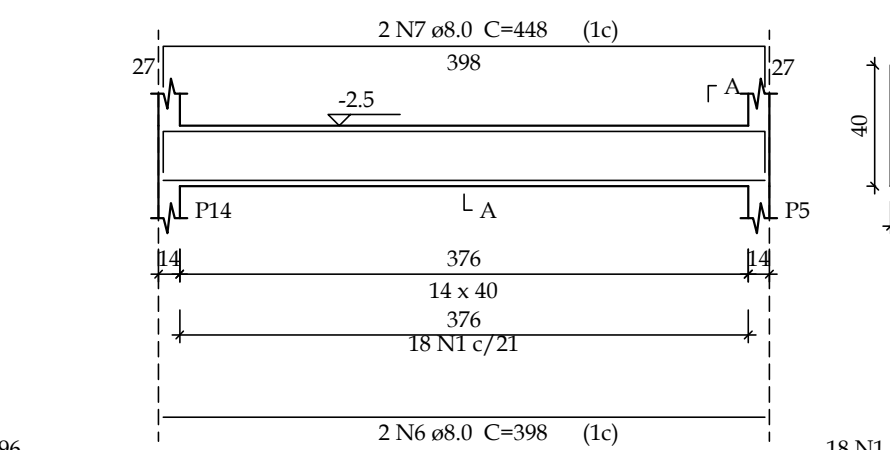
V22  
ESC 1:50



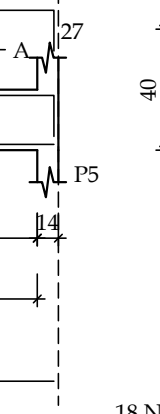
SEÇÃO A-A  
ESC 1:25



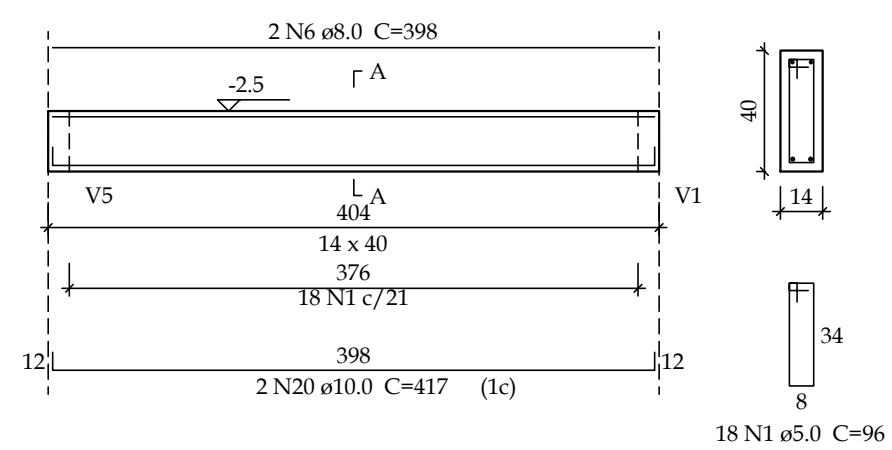
V23  
ESC 1:50



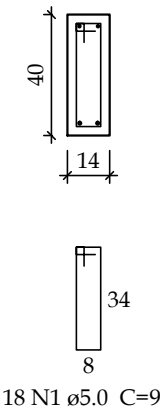
SEÇÃO A-A  
ESC 1:25



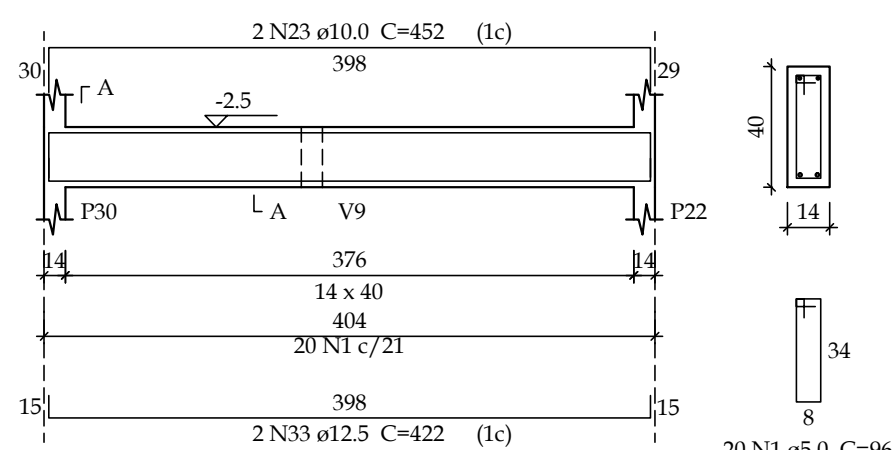
V24  
ESC 1:50



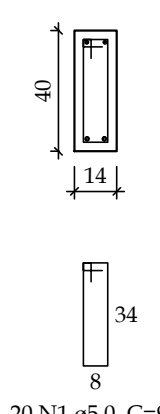
SEÇÃO A-A  
ESC 1:25



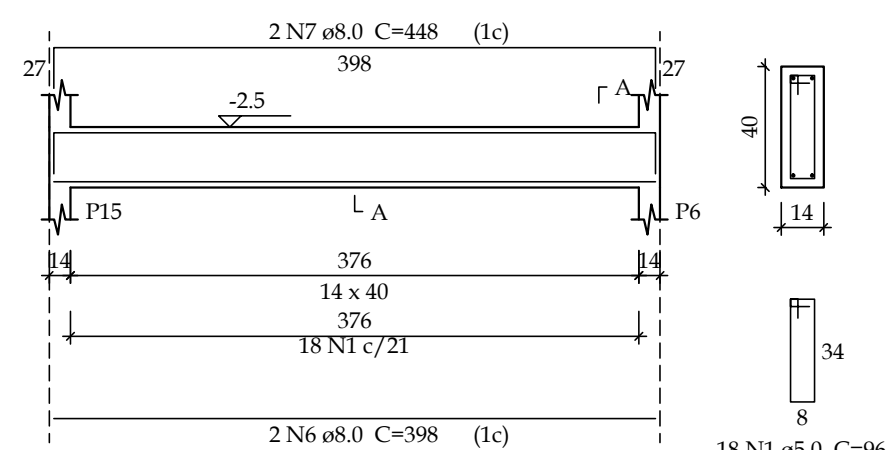
V25  
ESC 1:50



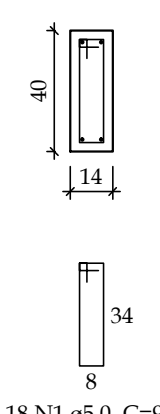
SEÇÃO A-A  
ESC 1:25



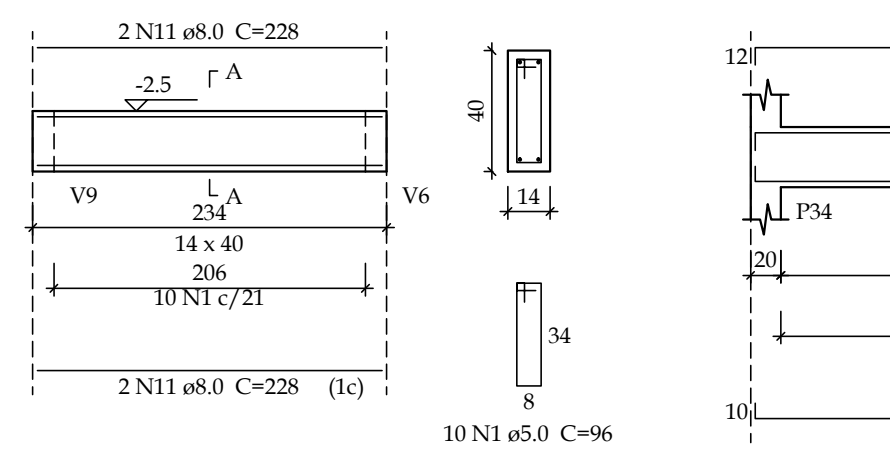
V26  
ESC 1:50



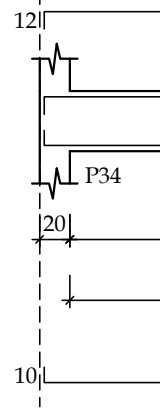
SEÇÃO A-A  
ESC 1:25



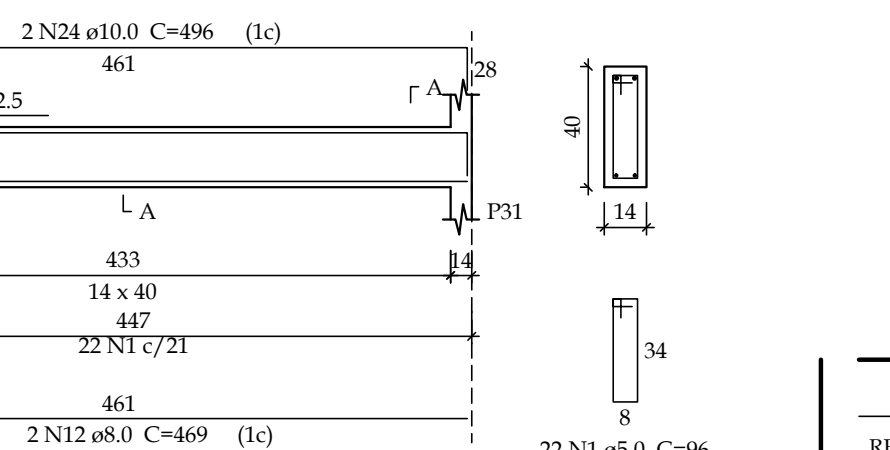
V27  
ESC 1:50



SEÇÃO A-A  
ESC 1:25



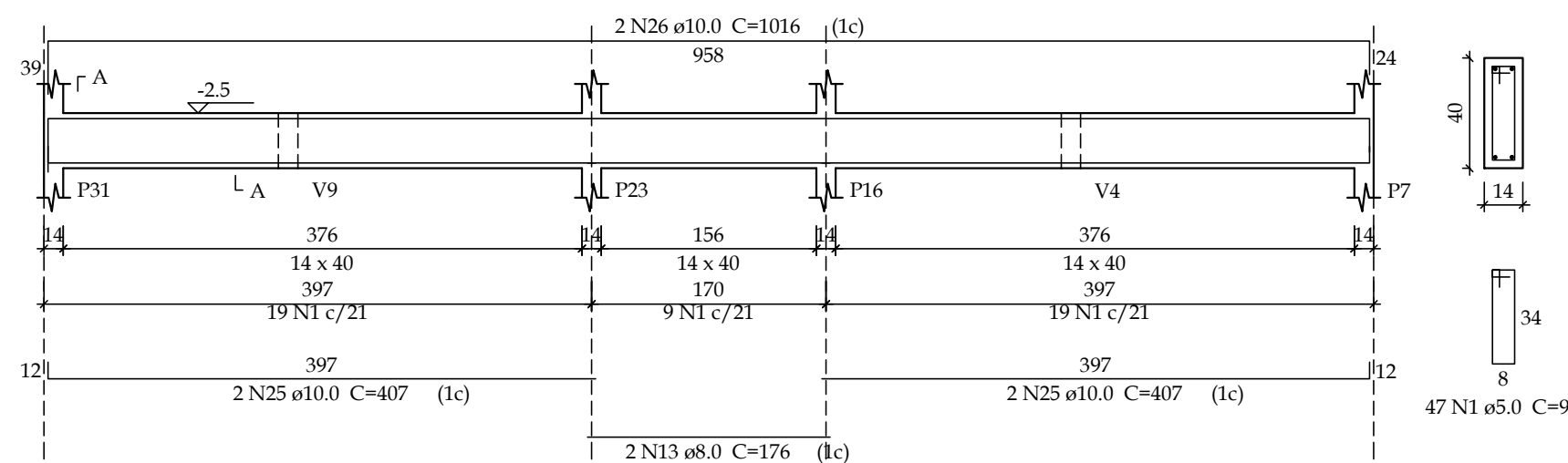
V28  
ESC 1:50



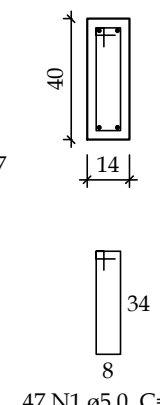
SEÇÃO A-A  
ESC 1:25



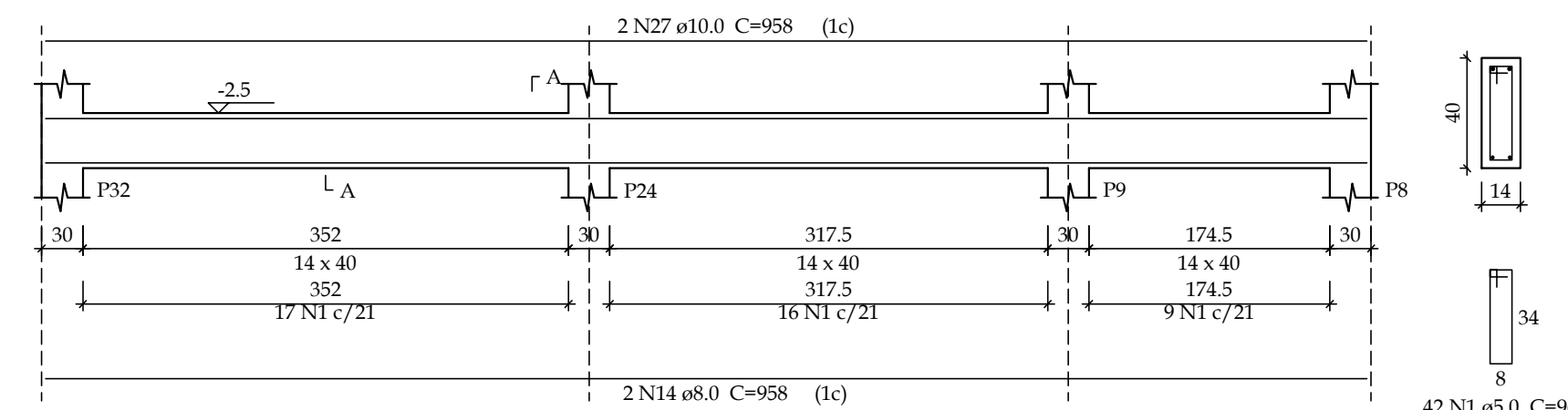
V29  
ESC 1:50



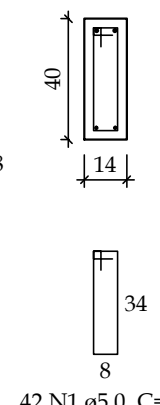
SEÇÃO A-A  
ESC 1:25



V30  
ESC 1:50



SEÇÃO A-A  
ESC 1:25



ESPECIFICAÇÕES DO CONCRETO DA ESTRUTURA

CLASSE DE AGRESSIVIDADE II - AMBIENTE URBANO  
NBR 6118:2014, NBR 6122:2010 E NBR 12655:2015  
CONCRETO USINADO OU RODADO EM OBRA COM CONTROLE TECNOLÓGICO: fck 25MPa  
MÓDULO DE ELASTICIDADE TANGENTE INICIAL AOS 28 DIAS: 21.7GPa  
RELAÇÃO AGUA/CEMENTO NÃO SUPERIOR A 0,60  
RECOMENDÁVEL CIMENTO COM AÇÃO POZOLÂNICA (CPHII OU CPVIV)  
ABATIMENTO (SLUMP) 140 ±20mm - DIMENSÃO MÁXIMA DO AGREGADO GRAUÍDO: 19mm

ESPECIFICAÇÕES GERAIS:

- ESPECIFICAÇÃO DE CONCRETO  
1.1 - UTILIZAR CONCRETO P/ BLOCOS, PILARES, VIGAS E LAJES fck=25MPa (RECOMENDÁVEL SLUMP 140±20mm)  
1.2 - UTILIZAR CONCRETO P/ ESTACAS fck=20MPa (RECOMENDÁVEL SLUMP 100±20mm)
- UTILIZAR FORMAS EM MADEIRA MACIÇA E/OU COMPENSADA COM TRAVAMENTOS EM ARAME
- TODAS AS EMENDAS DOS FERROS DEVERÃO SER REALIZADAS POR TRASPASSE
- O PRAZO MÍNIMO PARA DESFORMA DA ESTRUTURA É DE 28 (VINTE E OITO) DIAS CORRIDOS
- CORRIMENTOS MÍNIMOS:  
PILARES: 3,0cm  
VIGAS: 3,0cm  
BLOCOS DE COROAMENTO: 4,5cm
- UTILIZAR BARRAS NOVAS DE AÇO CA-50 OU CA-60, SEM MARCAS DE FERRUGEM NEM ESTRANGLAMENTOS NA SEÇÃO TRANSVERSAL POR DOBRA EXCESSIVA;

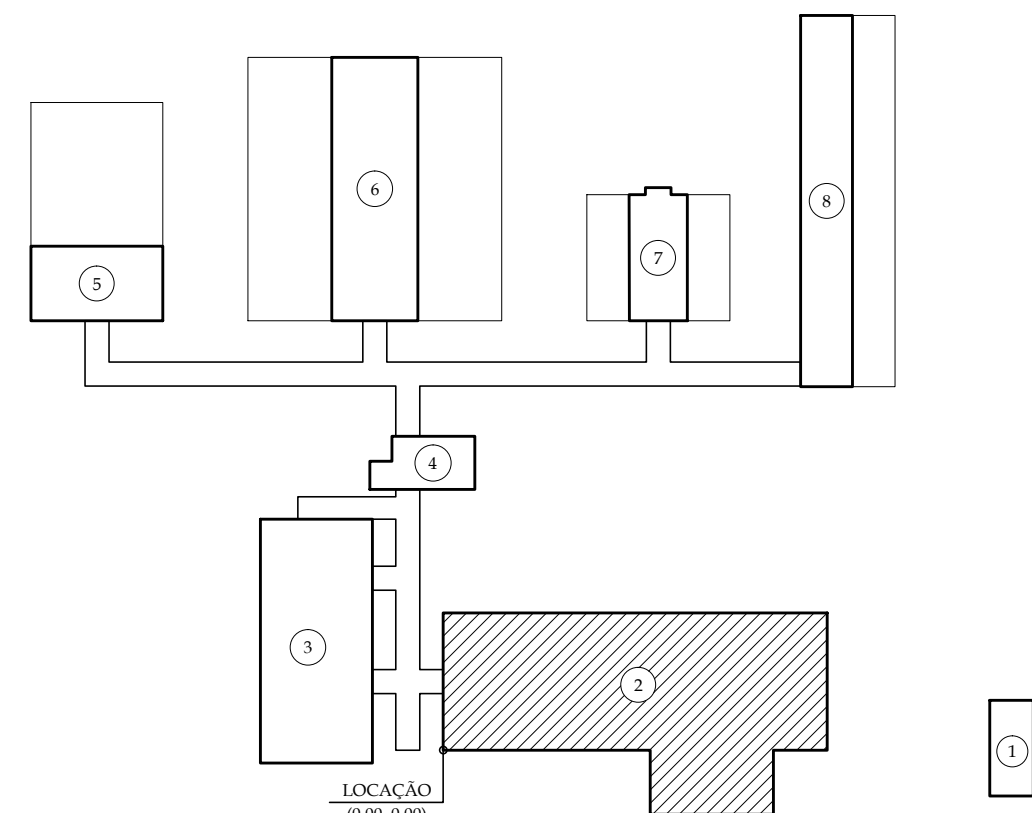
Relação do aço

ACO	N	DIAM (mm)	QUANT	CUNIT (cm)	C.TOTAL (cm)
CA60	1	5.0	582	96	55872
CA50	2	8.0	2	332	664
	3	8.0	2	1165	2330
	4	8.0	2	757	1514
	5	8.0	2	612	1224
	6	8.0	20	398	7960
	7	8.0	12	448	5376
	8	8.0	2	461	922
	9	8.0	2	511	1022
	10	8.0	2	449	898
	11	8.0	4	228	912
	12	8.0	2	469	938
	13	8.0	2	176	352
	14	8.0	2	958	1916
	15	10.0	2	449	898
	16	10.0	2	864	1728
	17	10.0	2	426	852
	18	10.0	1	185	185
	19	10.0	2	1005	2010
	20	10.0	8	417	3336
	21	10.0	2	457	914
	22	10.0	2	447	894
	23	10.0	2	452	904
	24	10.0	2	496	992
	25	10.0	4	407	1628
	26	10.0	2	1016	2032
	27	10.0	2	958	1916
	28	12.5	2	419	838
	29	12.5	2	1197	2394
	30	12.5	2	1200	2400
	31	12.5	2	507	1014
	32	12.5	4	253	1012
	33	12.5	4	422	1688

Resumo do aço

ACO	DIAM (mm)	C.TOTAL (m)	PESO + 10 % (kg)
CA50	8.0	260.3	113
	10.0	182.9	124
	12.5	93.5	99
	5.0	558.8	94.7
PESO TOTAL (kg)			
CA50	336		
CA60	94.7		

Volume de concreto (C=25) = 7.22 m³  
Área de forma = 121.13 m²



PLANTA CHAVE  
SEM ESCALA

PROJETO	CINKO ENGENHARIA E ARQUITETURA LTDA - ME		
RESP. TÉCNICO	ADRIANO CIRILO DA SILVA - CREA: 212.231/D-MG		
VERIFICAÇÃO	ADRIANO CIRILO DA SILVA - CREA: 212.231/D-MG		
APROVAÇÃO	FUNDAÇÃO EDUCACIONAL DE PATOS DE MINAS - FEPAM		
0	EMISSÃO INICIAL	CINKO ENG & ARQ. LTDA	16 / 10 / 2017
REVISÃO	DESCRIÇÃO	EXECUTADO POR	DATA



ESTE DESENHO DE PROPRIEDADE DA FUNDAÇÃO EDUCACIONAL DE PATOS DE MINAS É CONFIDENCIAL E DEVE SER UTILIZADO SOMENTE PELO PESSOAL AUTORIZADO. DENTRO DOS INTERESSES DA FUNDAÇÃO É PROIBIDA A SUA REPRODUÇÃO TOTAL OU PARCIAL SEM PERMISSÃO PRÉVIA POR ESCRITO. DEVENDO SER DEVOLVIDO PARA O DEPARTAMENTO DE ENGENHARIA QUANDO SOLICITADO OU QUANDO DA CONCLUSÃO DOS TRABALHOS QUAIS A INFORMAÇÃO AQUI CONTIDA FOI NECESSÁRIA. SEMPRE QUE ENTRIGUE A TERCEIRO. EM RAZÃO DE SUA NECESSIDADE. PARA O DESENVOLVIMENTO DO TRABALHO, O RESPONSÁVEL CONCORDA EM MANTÊ-LO CONFIDENCIAL SOLICITANDO A TODOS OS QUE TIVEREM ACESSO AS INFORMAÇÕES QUE MANTENHAMNAS CONFIDENCIAIS.

PROPRIETÁRIO: FUNDAÇÃO EDUCACIONAL DE PATOS DE MINAS	UNIDADE: PATOS DE MINAS
OBRA: CENTRO DE TRIAGEM DE ANIMAIS SILVESTRES - CETAS	LOCALIZAÇÃO: FAZENDA CANAVAL, CEP 36700-970, PATOS DE MINAS/MG
ATIVIDADE / DISCIPLINA: PROJETO EXECUTIVO ESTRUTURAL (ADMINISTRAÇÃO)	SIGLA: EST
CONTEÚDO: DETALHAMENTO VIGAS TÉRREO E ESPECIFICAÇÕES	FOLHA: 09 / XX
ESCALA: INDICADA	COD. DOCUMENTO: 1701-EST-DT-009
	DATA: OUTUBRO / 2017