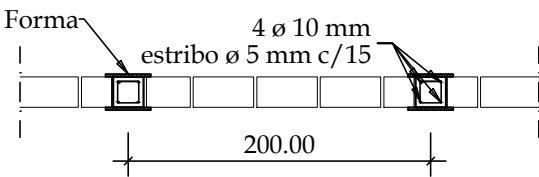
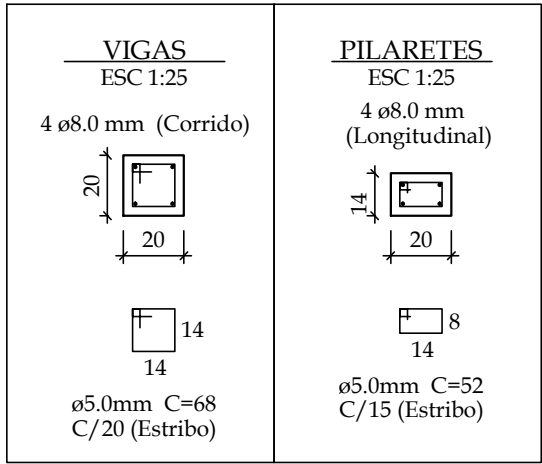


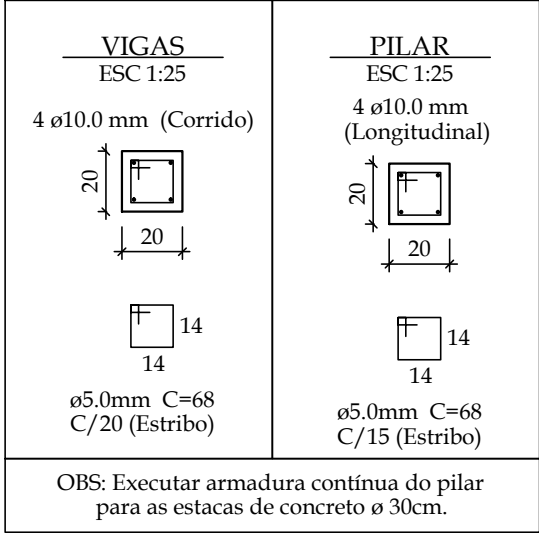
MURO DE DIVISA



PLANTA BAIXA

ESC 1:50

MURO DE CONTENÇÃO

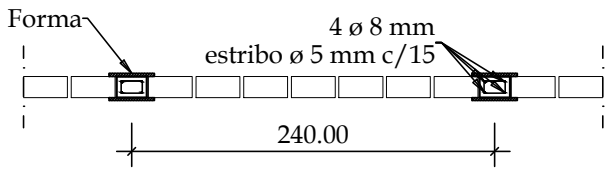


ESPECIFICAÇÕES DO CONCRETO DA ESTRUTURA

CLASSE DE AGRESSIVIDADE II - AMBIENTE URBANO

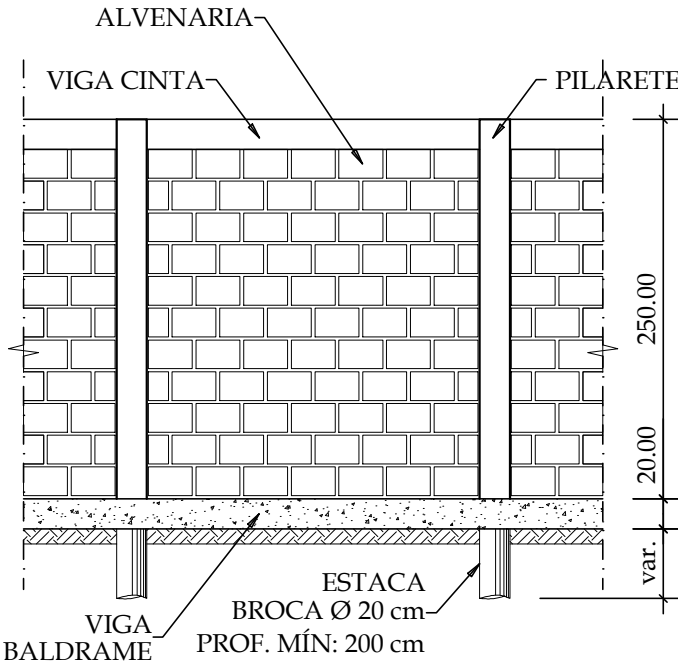
NBR 6118:2014, NBR 6122:2010 E NBR 12655:2015

CONCRETO USINADO OU RODADO EM OBRA COM CONTROLE TECNOLÓGICO: fck 20MPa
MÓDULO DE ELASTICIDADE TANGENTE INICIAL AOS 28 DIAS: 19.1GPa
RELAÇÃO ÁGUA/CIMENTO NÃO SUPERIOR A 0,60
RECOMENDÁVEL CIMENTO COM AÇÃO POZOLÂNICA (CPIII OU CPIV)
ABATIMENTO (SLUMP) 120 ±20mm - DIMENSÃO MÁXIMA DO AGREGADO GRAÚDO: 19mm



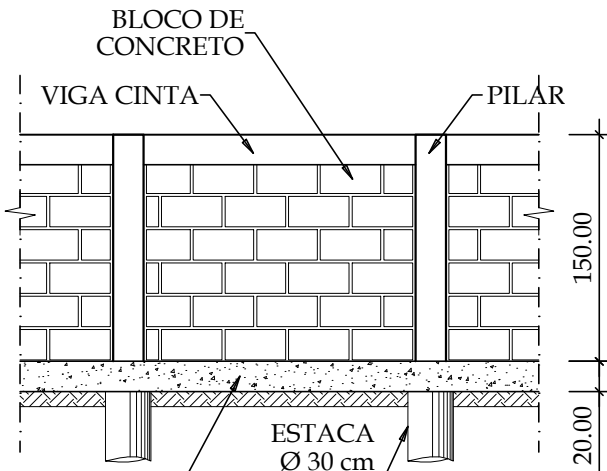
PLANTA BAIXA

ESC 1:50



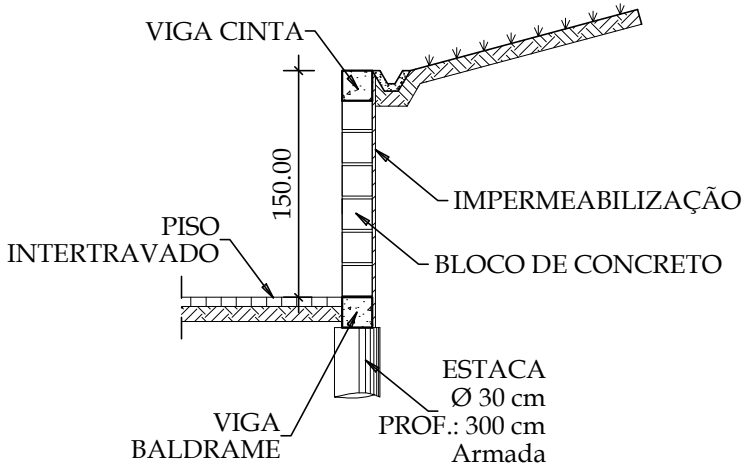
DETALHE TÍPICO

ESC 1:50



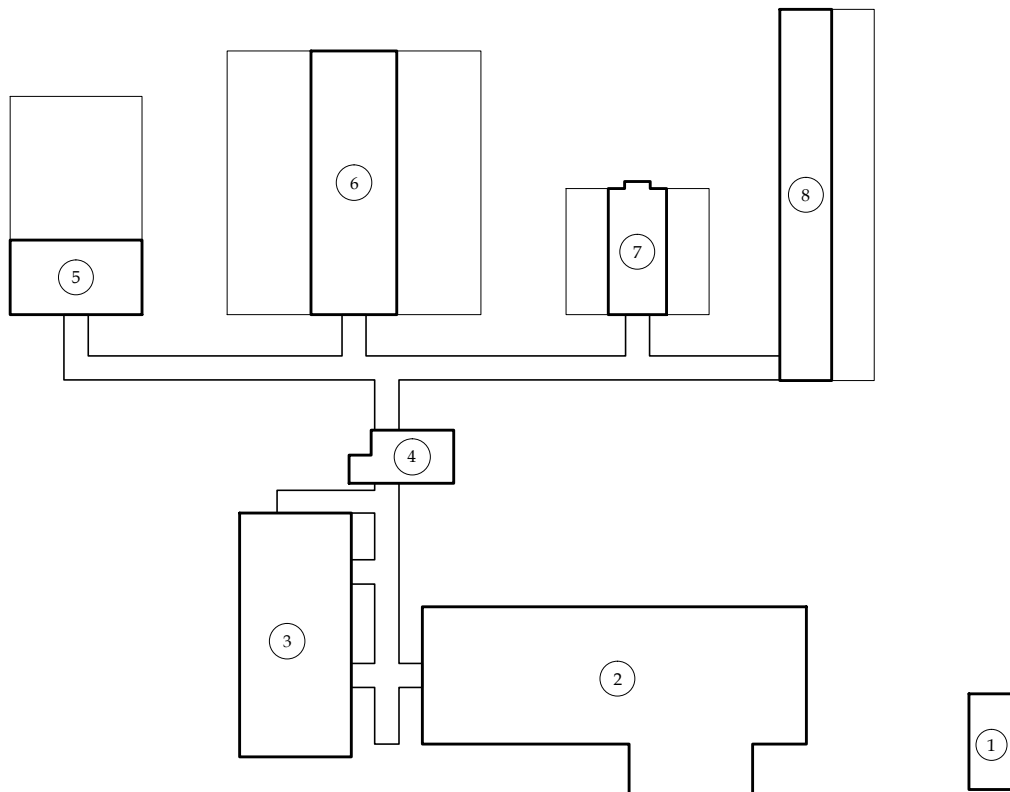
DETALHE TÍPICO

ESC 1:50



CORTE ESQUEMÁTICO

ESC 1:50



PLANTA CHAVE

SEM ESCALA

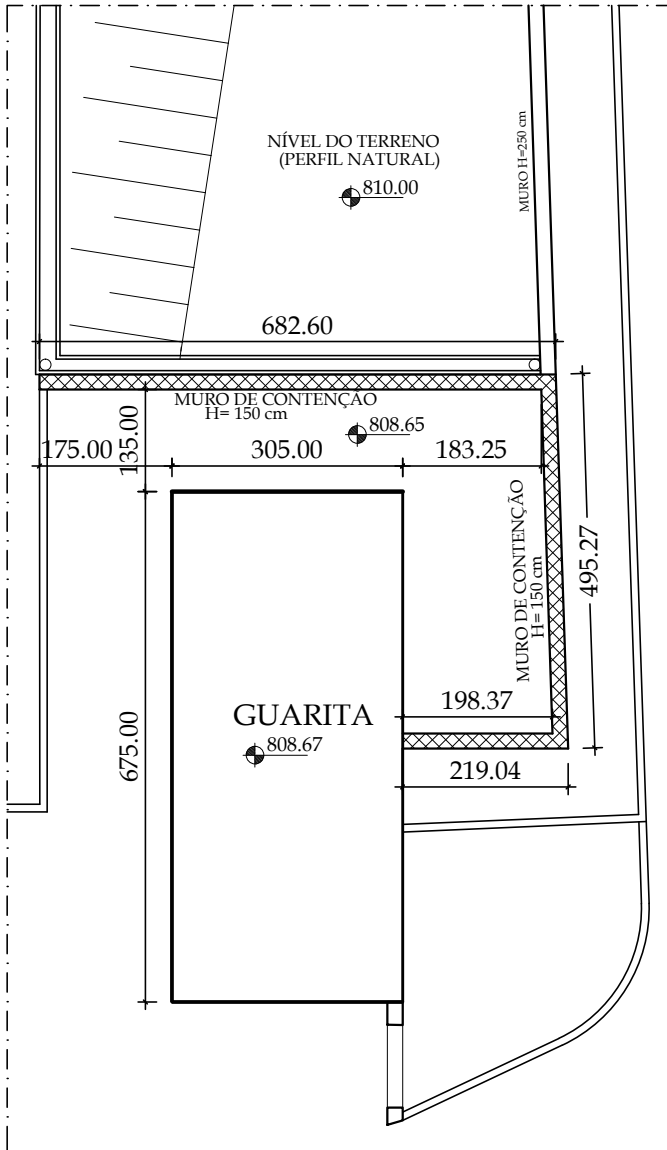
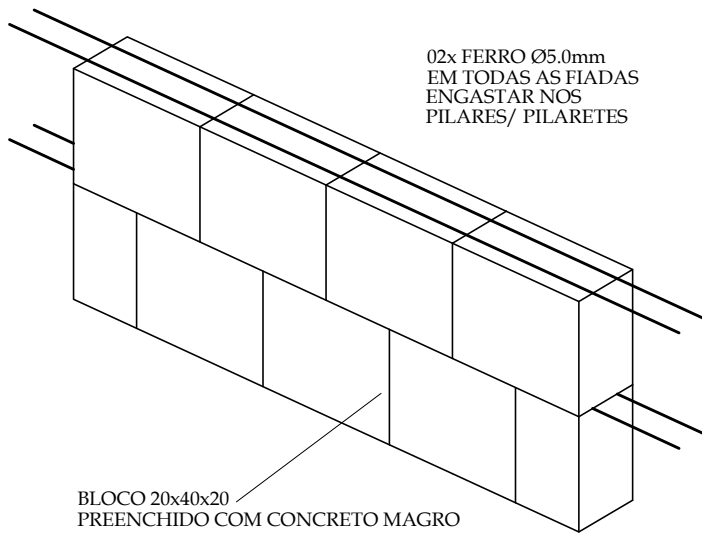
PROJETO	CINKO ENGENHARIA E ARQUITETURA LTDA - ME		
RESP. TÉCNICO	ADRIANO CIRILO DA SILVA - CREA: 212.231/D- MG		
VERIFICAÇÃO	ADRIANO CIRILO DA SILVA - CREA: 212.231/D- MG		
APROVAÇÃO	FUNDAÇÃO EDUCACIONAL DE PATOS DE MINAS - FEPAM		

Ø	EMIÇÃO INICIAL	CINKO ENG & ARQ. LTDA	16 / 10 / 2017
REVISÃO	DESCRIÇÃO	EXECUTADO POR	DATA

ESPECIFICAÇÕES GERAIS:

- ESPECIFICAÇÃO DE CONCRETO
1.1 - UTILIZAR CONCRETO P/ VIGAS, PILARETES E ESTACAS fck=20MPa (RECOMENDÁVEL SLUMP 120±20mm)
- UTILIZAR FÓRMAS EM MADEIRA MACIÇA E/OU COMPENSADA COM TRAVAMENTOS EM ARAME;
- TODAS AS EMENDAS DOS FERROS DEVERÃO SER REALIZADAS POR TRASPASSE;
- O PRAZO MÍNIMO PARA DESFÓRMA DO MURO É DE 3 DIAS CORRIDOS;
- COBRIMENTOS MÍNIMOS:
VIGAS E PILARETES: 3,0cm
- UTILIZAR BARRAS NOVAS DE AÇO CA-50 OU CA-60, SEM MARCAS DE FERRUGEM NEM ESTRANGULAMENTOS NA SEÇÃO TRASVERSAL POR DOBRA EXCESSIVA;
- ESPECIFICAÇÃO DAS ARMADURAS
7.1 - UTILIZAR P/ PILARETES: 4 BARRAS ø 8.0 mm e ESTRIBO ø 5.0 mm c/15 cm.
7.2 - UTILIZAR P/ VIGAS: 4 BARRAS CORRIDAS ø 8.0 mm e ESTRIBO ø 5.0 mm c/20 cm.
- ESPECIFICAÇÃO DAS ALVENARIAS
8.1 - EXECUTAR FECHAMENTO DE MURO DE DIVISA COM ALVENARIA DE TIJOLOS VAZADOS (14x19x29) cm - 12 FUROS.

PAINÉIS DE CONTENÇÃO
EXECUTAR MURO DE CONTENÇÃO COM BLOCOS DE CONCRETO 20x40x20 cm PREENCHIDOS COM CONCRETO fck 20MPa, ASSENTADOS JUNTA COMUM COM 02 FERROS Ø5.0mm A CADA FIADA CONFORME DESENHO ABAIXO:



LOCAÇÃO/ IMPLANTAÇÃO

ESC 1:100



ESTE DESENHO DE PROPRIEDADE DA FUNDAÇÃO EDUCACIONAL DE PATOS DE MINAS É CONFIDENCIAL E DEVE SER UTILIZADO SOMENTE PELO PESSOAL AUTORIZADO. DENTRO DOS INTERESSES DA FUNDAÇÃO. É PROIBIDA A SUA REPRODUÇÃO TOTAL OU PARCIAL SEM PERMISSÃO PRÉVIA POR ESCRITO, DEVENDO SER DEVOLVIDO PARA O DEPARTAMENTO DE ENGENHARIA QUANDO SOLICITADO OU QUANDO DA CONCLUSÃO DOS TRABALHOS QUAIS A INFORMAÇÃO AQUI CONTIDA FOI NECESSÁRIA. SEMPRE QUE ENTREGUE A TERCEIRO, EM RAZÃO DE SUA NECESSIDADE PARA O DESENVOLVIMENTO DO TRABALHO, O RESPONSÁVEL CONCORDA EM MANTÊ-LO CONFIDENCIAL, SOLICITANDO A TODOS OS QUE TIVEREM ACESSO AS INFORMAÇÕES QUE MANTENHAM-NAS CONFIDENCIAIS.

PROPRIETÁRIO: FUNDAÇÃO EDUCACIONAL DE PATOS DE MINAS	UNIDADE: PATOS DE MINAS
OBRA: CENTRO DE TRIAGEM DE ANIMAIS SILVESTRES - CETAS	LOGRADOURO: FAZENDA CANAVIAL, CEP 38700-970, PATOS DE MINAS/MG.
ATIVIDADE / DISCIPLINA: PROJETO EXECUTIVO ESTRUTURAL (MUROS DE DIVISA E CONTENÇÃO)	SIGLA: EST
CONTEÚDO: DETALHES DOS MUROS DE DIVISA E CONTENÇÃO E ESPECIFICAÇÕES	FOLHA: 45 / XX
ESCALA: INDICADA	CÓD. DOCUMENTO: 1701-EST-DT-045
	DATA: OUTUBRO / 2017