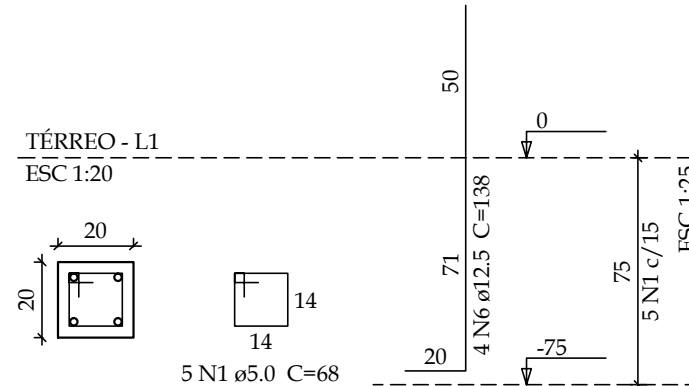
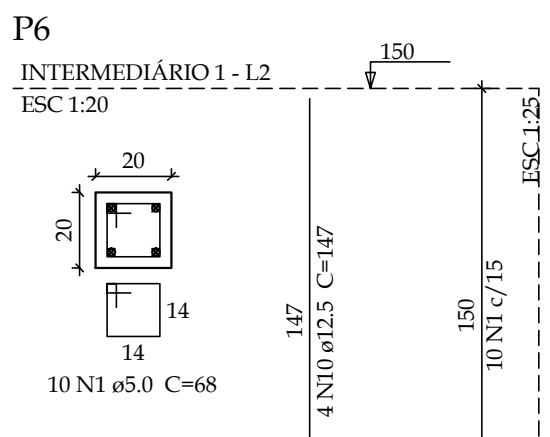
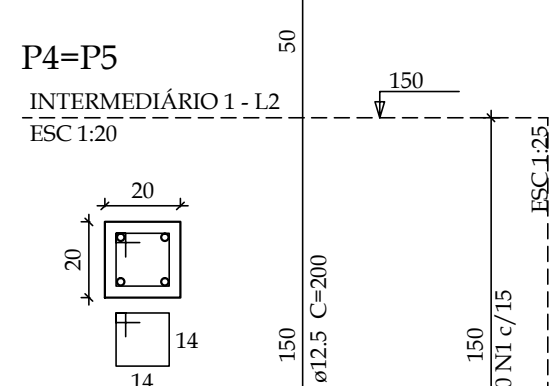
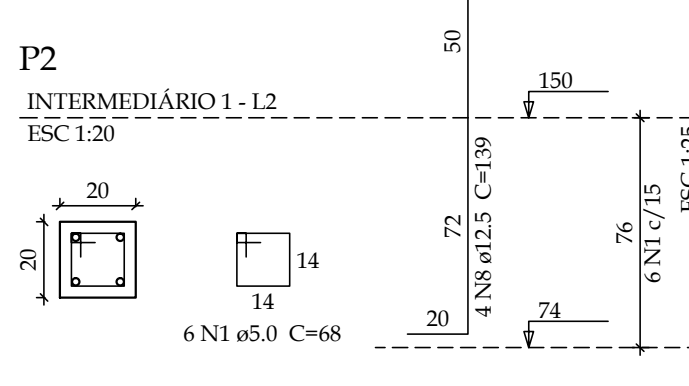
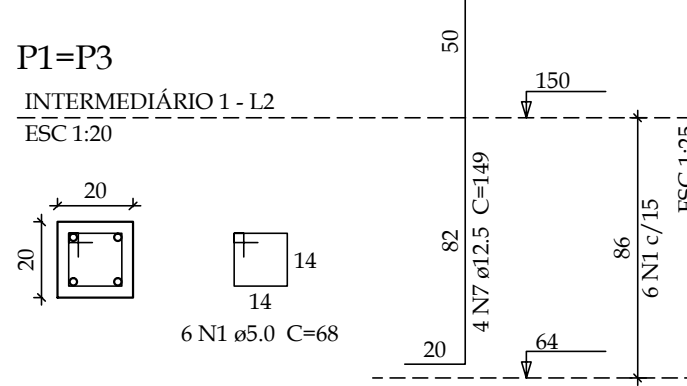
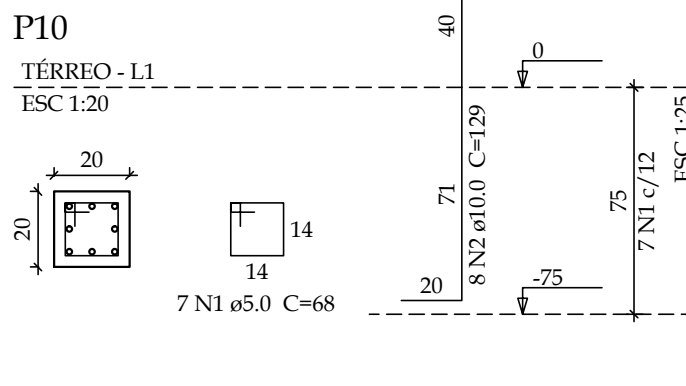
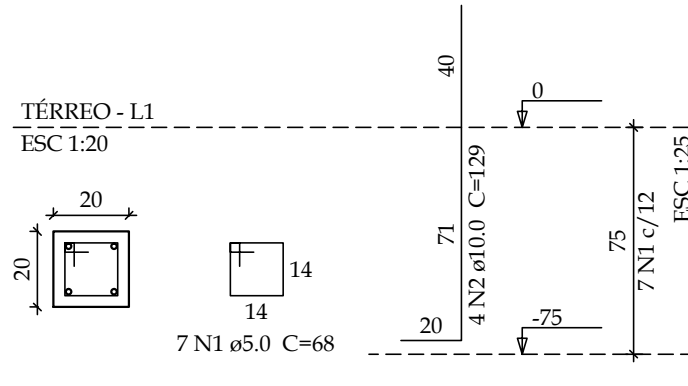


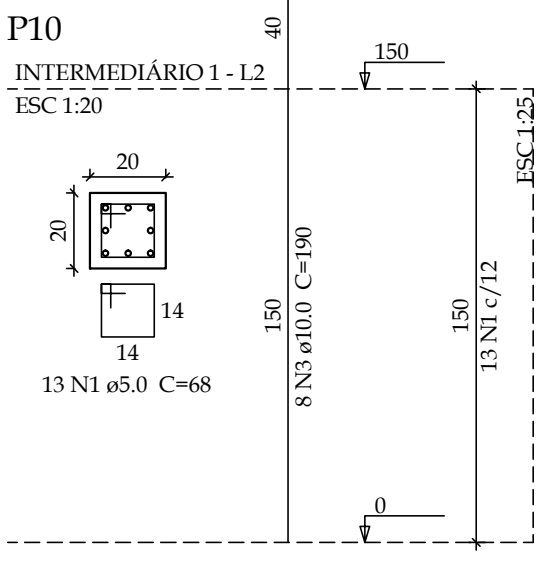
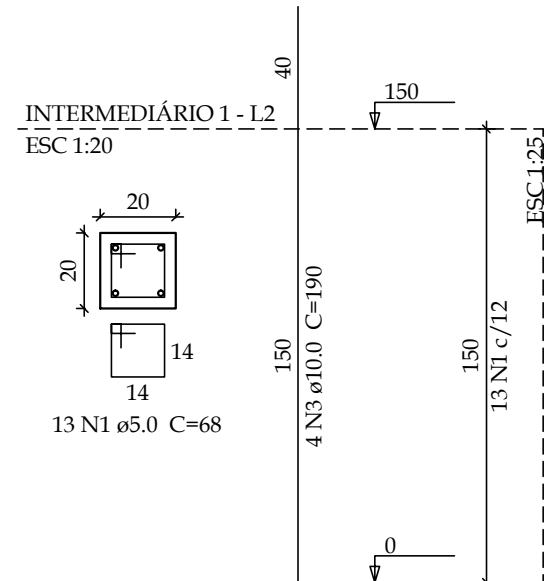
P4=P5=P6



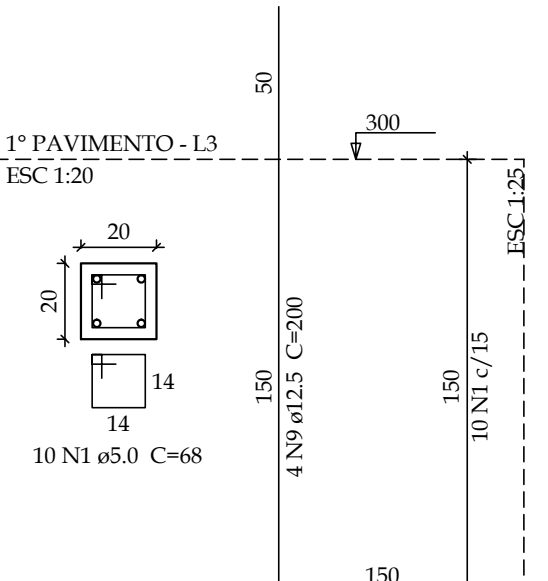
P7=P8=P9



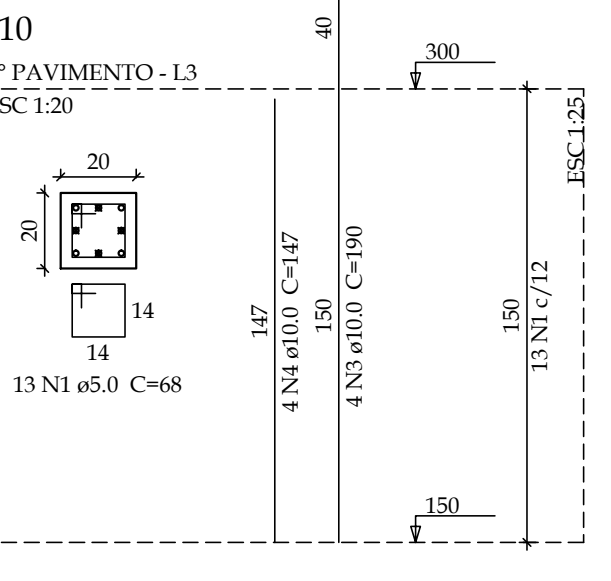
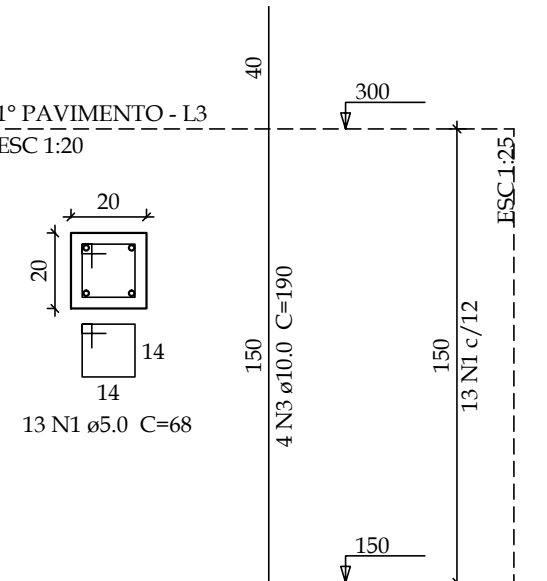
P7=P8=P9



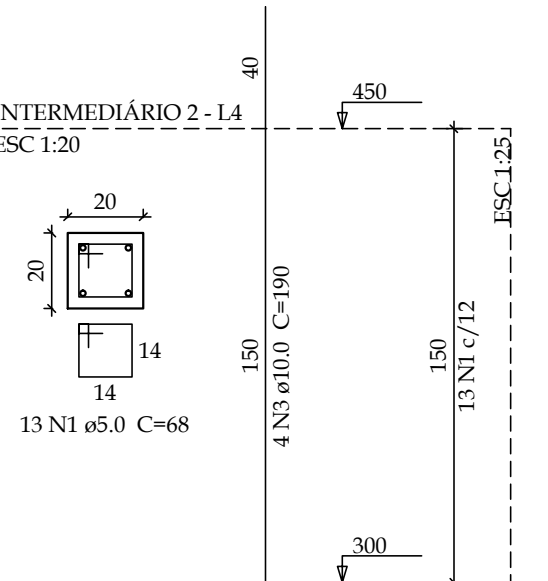
P1=P2=P3=P4=P5



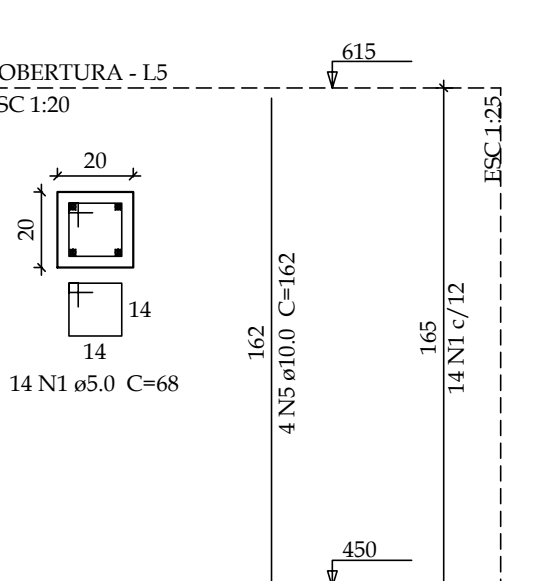
P7=P8=P9



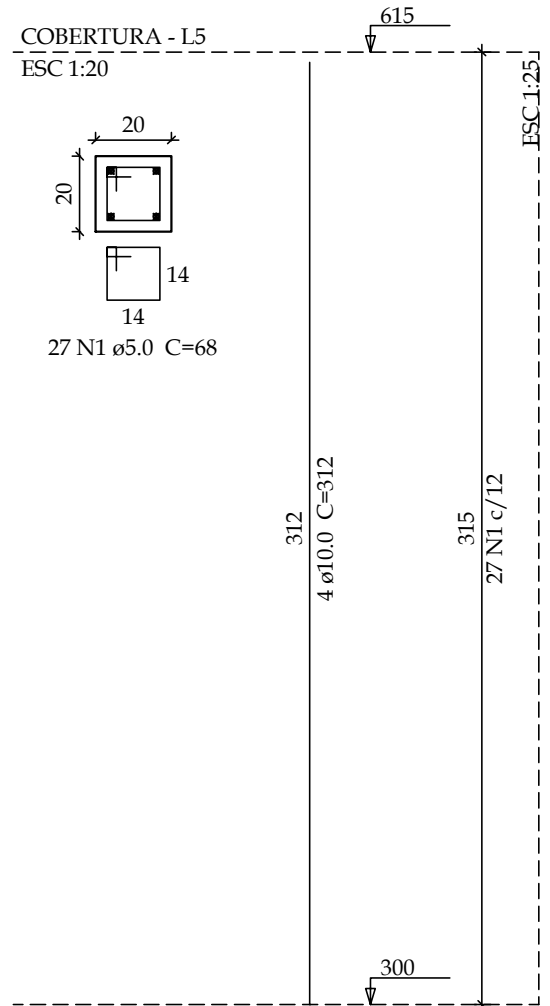
P4=P5=P7=P8



P4=P5=P7=P8



P1=P2=P3=P9=P10



### ESPECIFICAÇÕES GERAIS:

- 1- ESPECIFICAÇÃO DE CONCRETO  
1.1 - UTILIZAR CONCRETO P/ BLOCOS, PILARES, VIGAS E LAJES fck=25MPa (RECOMENDÁVEL SLUMP 140±20mm)  
1.2 - UTILIZAR CONCRETO P/ ESTACAS fck=20MPa (RECOMENDÁVEL SLUMP 100±20mm)
- 2- UTILIZAR FÓRMAS EM MADEIRA MACIÇA E/OU COMPENSADA COM TRAVAMENTOS EM ARAME;
- 3- TODAS AS EMENDAS DOS FERROS DEVERÃO SER REALIZADAS POR TRASPASSE;
- 4- O PRAZO MÍNIMO PARA DESFÓRMA DA ESTRUTURA É DE 28 (VINTE E OITO) DIAS CORRIDOS.
- 5- COBRIMENTOS MÍNIMOS:  
PILARES: 3,0cm  
VIGAS: 3,0cm  
BLOCOS DE COROAMENTO: 4,5cm
- 6- UTILIZAR BARRAS NOVAS DE AÇO CA-50 OU CA-60, SEM MARCAS DE FERRUGEM NEM ESTRANGULAMENTOS NA SEÇÃO TRASVERSAL POR DOBRA EXCESSIVA;

### ESPECIFICAÇÕES DO CONCRETO DA ESTRUTURA

CLASSE DE AGRESSIVIDADE II - AMBIENTE URBANO

NBR 6118:2014, NBR 6122:2010 E NBR 12655:2015

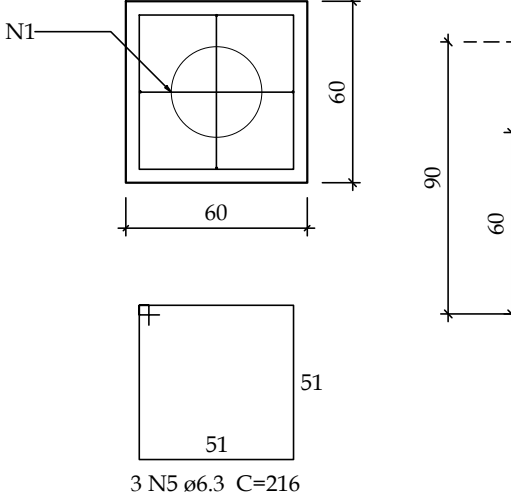
CONCRETO USINADO OU RODADO EM OBRA COM CONTROLE TECNOLÓGICO: fck 25MPa  
MÓDULO DE ELASTICIDADE TANGENTE INICIAL AOS 28 DIAS: 21.7GPa  
RELAÇÃO ÁGUA/CEMENTO NÃO SUPERIOR A 0,60  
RECOMENDÁVEL CIMENTO COM AÇÃO POZOLÂNICA (CPH OU CPV)  
ABATIMENTO (SLUMP) 140 ±20mm - DIMENSÃO MÁXIMA DO AGREGADO GRAUÍDO: 19mm

B4=B6

1xR20

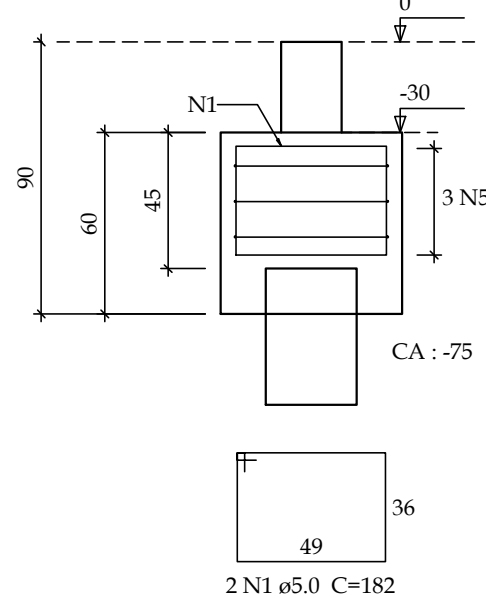
PLANTA

ESC 1:25



CORTE

ESC 1:25

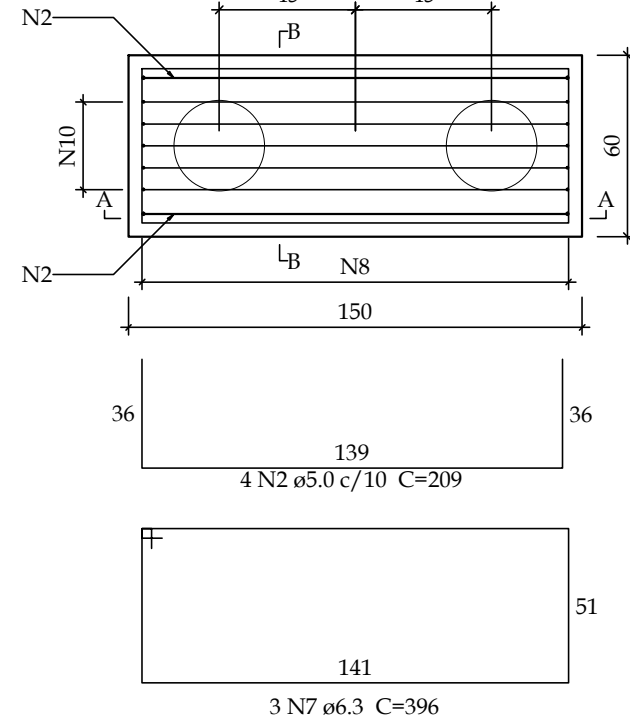


B5=B7=B8=B9=B10

2xR20

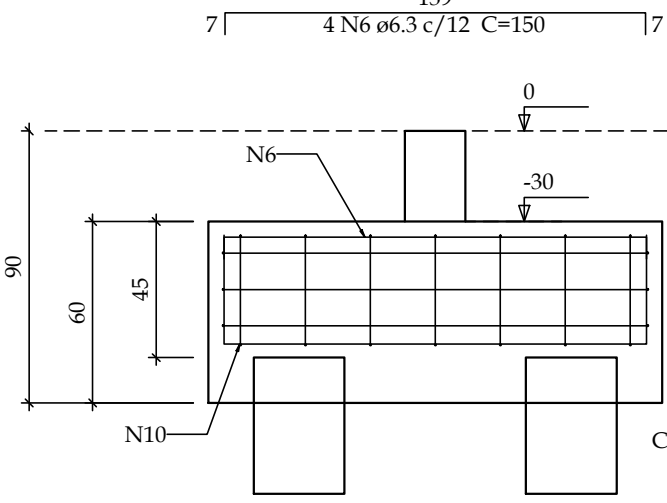
PLANTA

ESC 1:25



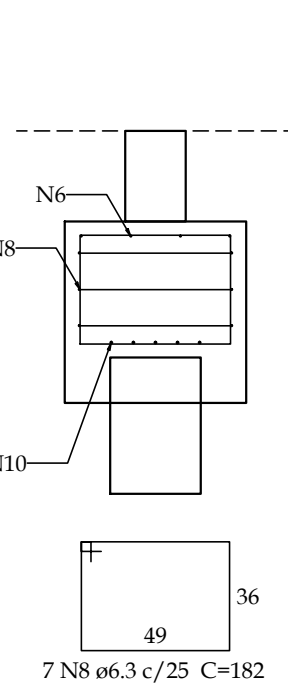
CORTE A-A

ESC 1:25



CORTE B-B

ESC 1:25

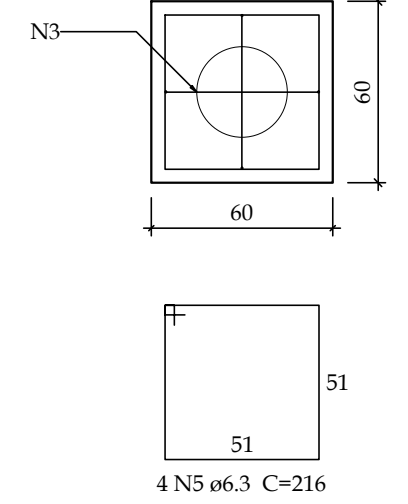


B1

1xR20

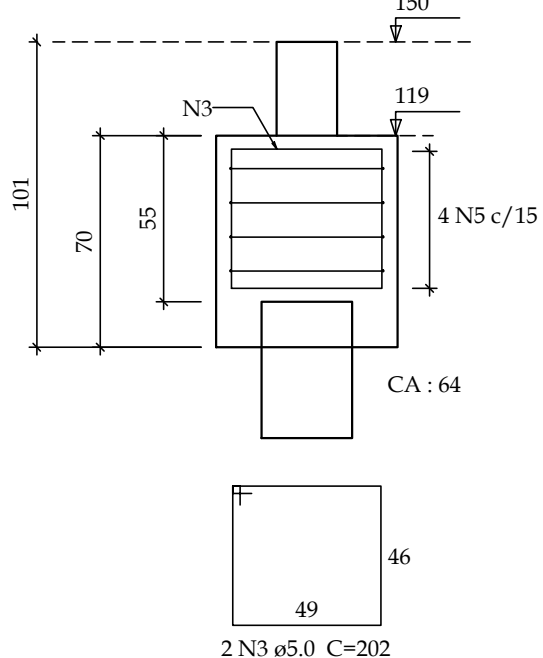
PLANTA

ESC 1:25



CORTE

ESC 1:25

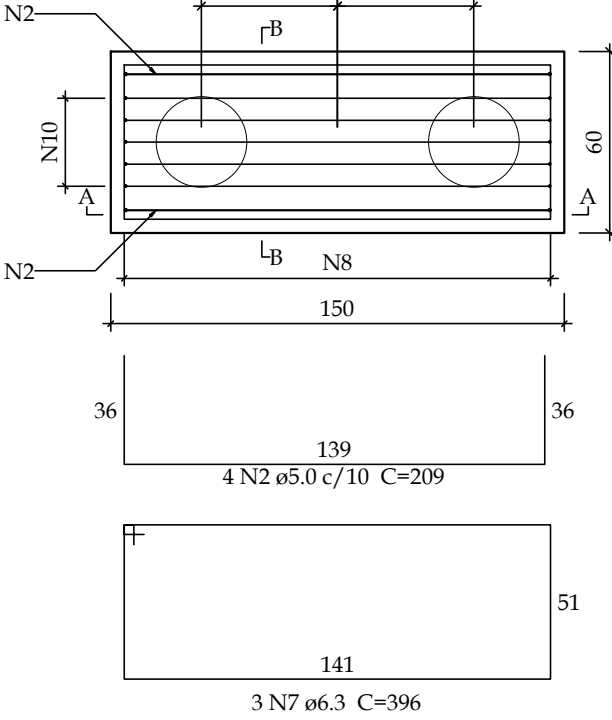


B2

2xR20

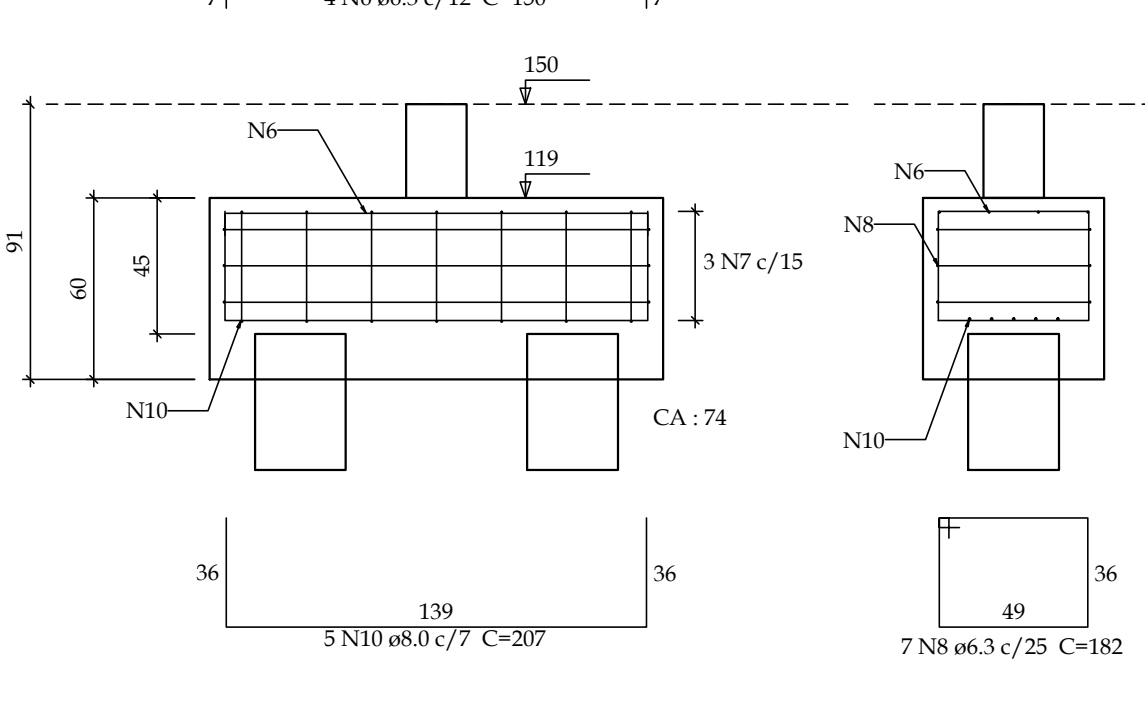
PLANTA

ESC 1:25



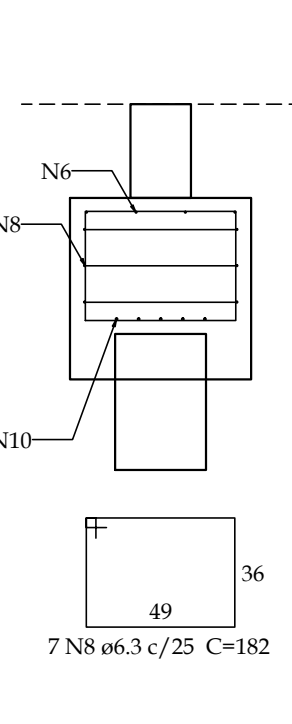
CORTE A-A

ESC 1:25



CORTE B-B

ESC 1:25

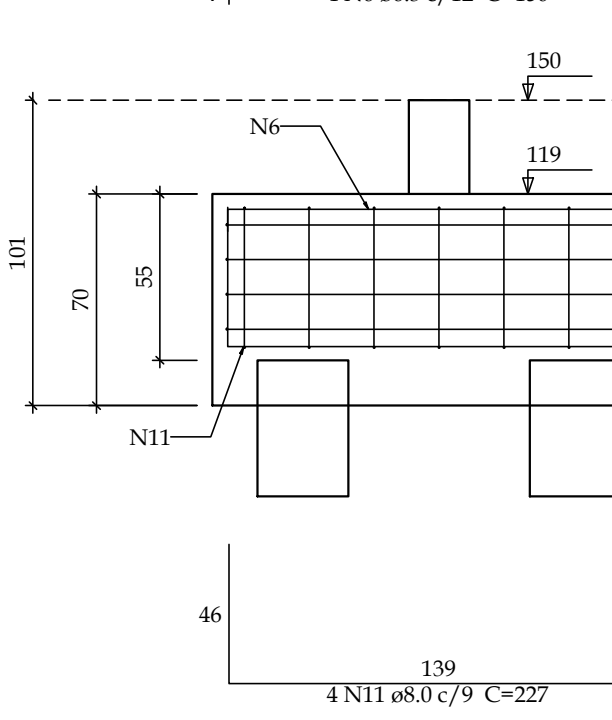
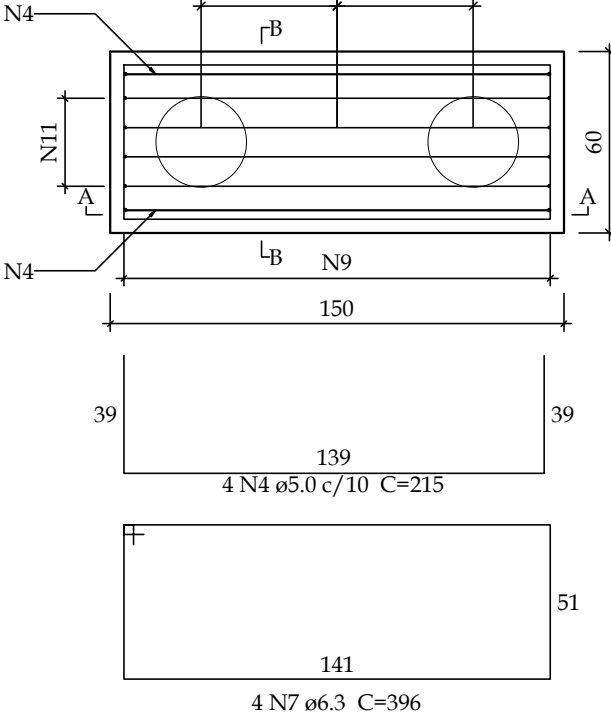


B3

2xR20

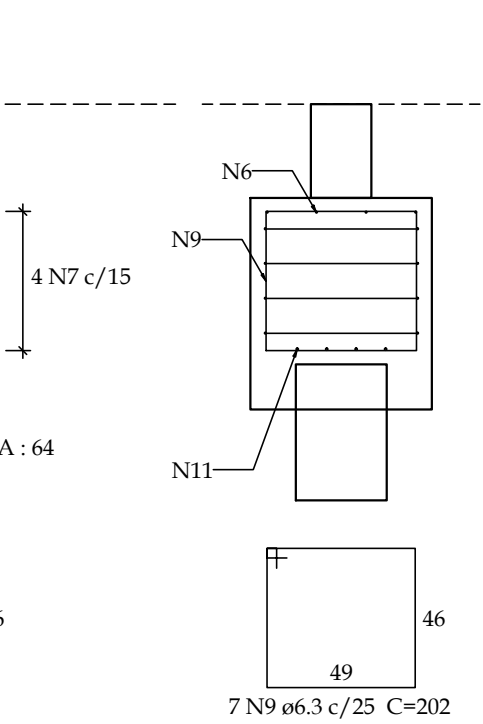
PLANTA

ESC 1:25



CORTE A-A

ESC 1:25



### Relação do aço

INTERMEDIÁRIO 1B1				B2	
TÉRREO:				5x85	
AÇO	N	DIAM (mm)	QUANT	C.UNIT (cm)	C.TOTAL (cm)
CA60	1	5.0	4	182	728
	2	5.0	24	209	5016
CA50	3	5.0	2	202	404
	4	5.0	4	215	860
	5	6.3	10	216	2160
	6	6.3	28	150	4200
	7	6.3	22	396	8712
	8	6.3	42	182	7644
	9	6.3	7	202	1414
	10	8.0	30	207	6210
	11	8.0	4	227	908

### Resumo do aço

AÇO	DIAM (mm)	C.TOTAL (m)	PESO + 10 % (kg)
CA50	8.3	241.3	65
CA60	5.0	70.1	30.9
PESO TOTAL (kg)			11.9
CA50	95.8		
CA60	11.9		
Volume de concreto (C-25) = 4.37 m³			
Área de forma = 22.62 m²			

### Relação do aço

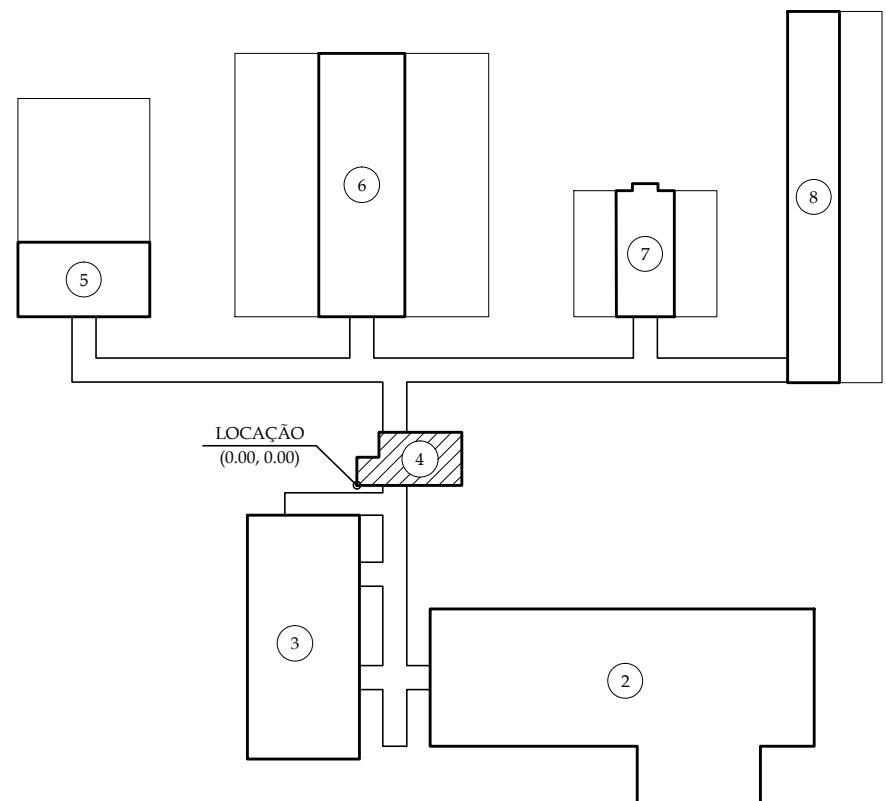
1º PAVIMENTO:	5xP1	3xP7
COBERTURA:	9xP1	
INTERMEDIÁRIO 12xP1	P2	
2xP4	P6	
3xP7	P10	
INTERMEDIÁRIO 29xP1		
TÉRREO:	3xP4	3xP7
	P10	

AÇO	N	DIAM (mm)	QUANT	C.UNIT (cm)	C.TOTAL (cm)
CA60	1	5.0	488	68	33184
CA50	2	10.0	20	129	2580
	3	10.0	72	190	13680
	4	10.0	4	147	588
	5	10.0	36	162	5832
	6	12.5	12	138	1656
	7	12.5	8	149	1192
	8	12.5	4	139	556
	9	12.5	28	200	5600
	10	12.5	4	147	588

### Resumo do aço

AÇO	DIAM (mm)	C.TOTAL (m)	PESO + 10 % (kg)
CA50	10.0	226.8	153.8
	12.5	96	101.6
CA60	5.0	331.9	36.3
PESO TOTAL (kg)			
CA50	255.5		
CA60	36.3		

Volume de concreto (C-25) = 2.4 m³  
Área de forma = 48.06 m²



### PLANTA CHAVE

SEM ESCALA

PROJETO	CINCO ENGENHARIA E ARQUITETURA LTDA - ME		
RESP. TÉCNICO	ADRIANO CIRILO DA SILVA - CREA: 212.231/D- MG		
VERIFICAÇÃO	ADRIANO CIRILO DA SILVA - CREA: 212.231/D- MG		
APROVAÇÃO	FUNDAÇÃO EDUCACIONAL DE PATOS DE MINAS - FEPA		
0	EMISSÃO INICIAL	CINCO ENG & ARQ. LTDA	16 / 10 / 2017
REVISÃO	DESCRIÇÃO	EXECUTADO POR	DATA



ESTE DESENHO DE PROPRIEDADE DA FUNDAÇÃO EDUCACIONAL DE PATOS DE MINAS É CONFIDENCIAL E DEVE SER UTILIZADO SOMENTE PELO PESSOAL AUTORIZADO, DENTRO DOS INTERESSES DA FUNDAÇÃO. É PROIBIDA A SUA REPRODUÇÃO TOTAL OU PARCIAL SEM PERMISSÃO PRÉVIA POR ESCRITO, DEVENDO SER DEVOLVIDO PARA O DEPARTAMENTO DE ENGENHARIA QUANDO SOLICITADO OU QUANDO DA CONCLUSÃO DOS TRABALHOS QUAIS A INFORMAÇÃO AQUI CONTIDA FOI NECESSÁRIA. SEMPRE QUE ENTRIGUE A TERCEIRO, EM RAZÃO DE SUA NECESSIDADE PARA O DESENVOLVIMENTO DO TRABALHO, O RESPONSÁVEL CONCORDA EM MANTÊ-LO CONFIDENCIAL SOLICITANDO A TODOS OS QUE TIVEREM ACESSO AS INFORMAÇÕES QUE MANTENHAM-NAS CONFIDENCIAIS.

PROPRIETÁRIO:	FUNDAÇÃO EDUCACIONAL DE PATOS DE MINAS		
OBRA:	PATOS DE MINAS		
DETALHAMENTO:	CENTRO DE TRIAGEM DE ANIMAIS SILVESTRES - CETAS		
ATIVIDADE / DISCIPLINA:	PROJETO EXECUTIVO ESTRUTURAL (ESCALA DE ACESSO)		
CONTEÚDO:	DETALHAMENTO BLOCOS, PILARES E ESPECIFICAÇÕES		
ESCALA:	INDICADA	COD. DOCUMENTO:	1701-EST-DT-019
		DATA:	OUTUBRO / 2017