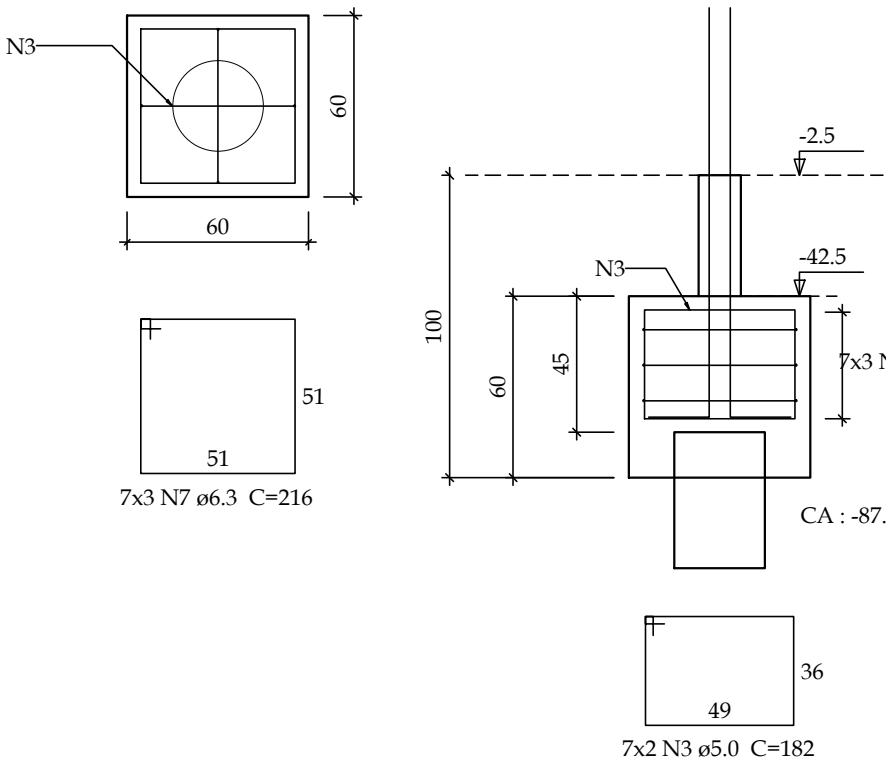
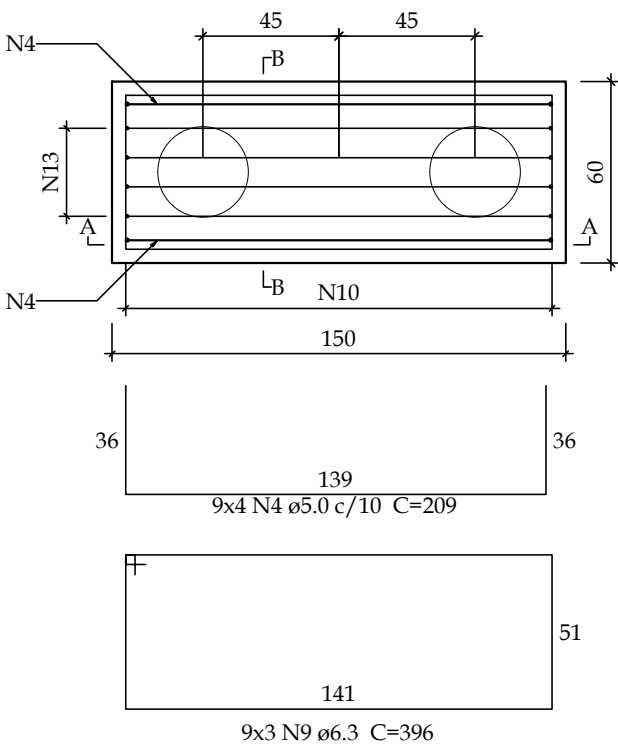


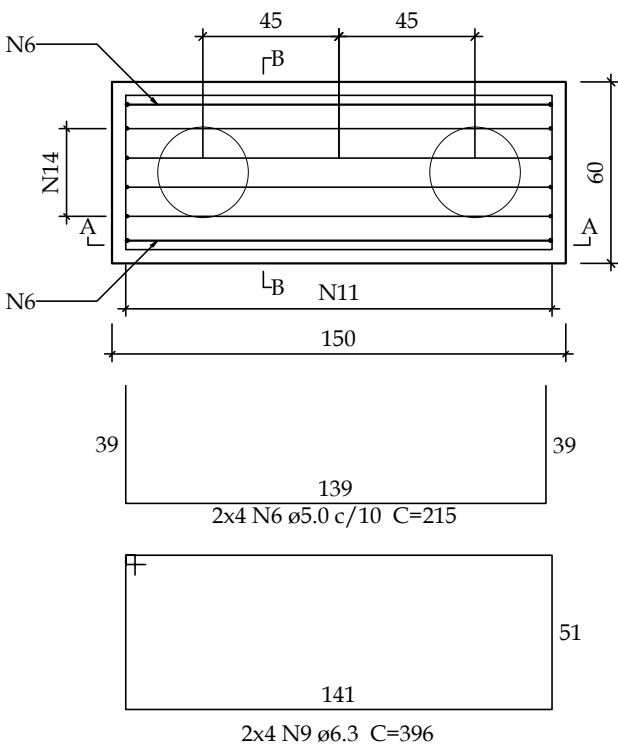
B1=B3=B6=B13=B15=B16=B18
1xR20
PLANTA
ESC 1:25



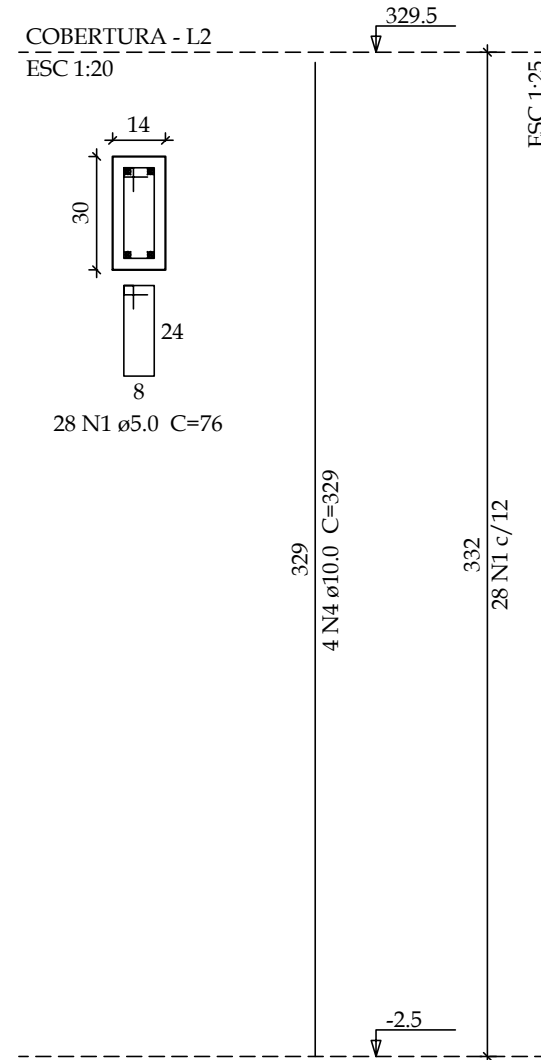
B2=B4=B5=B8=B9=B11=B12=B14=B17
2xR20
PLANTA
ESC 1:25



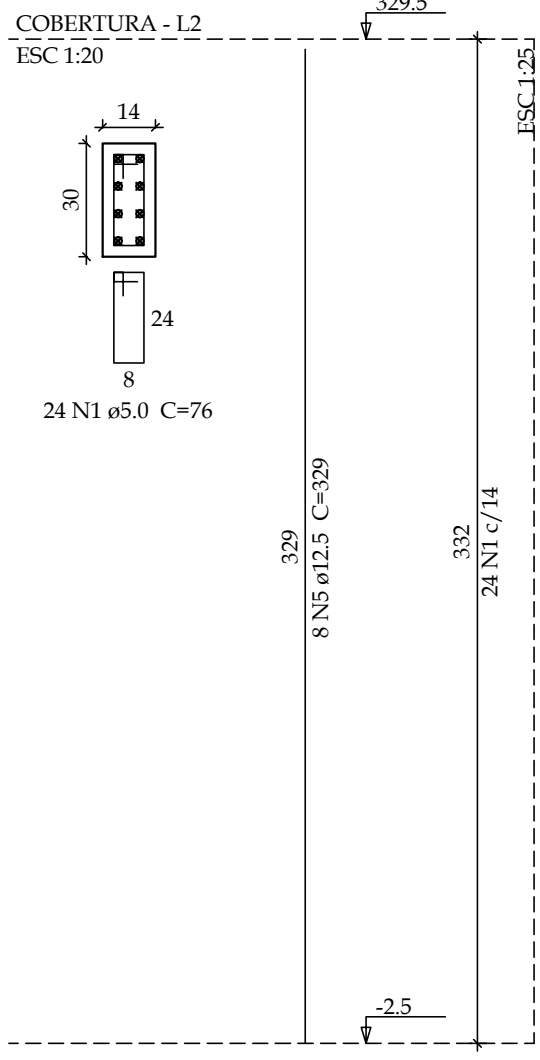
B7=B10
2xR20
PLANTA
ESC 1:25



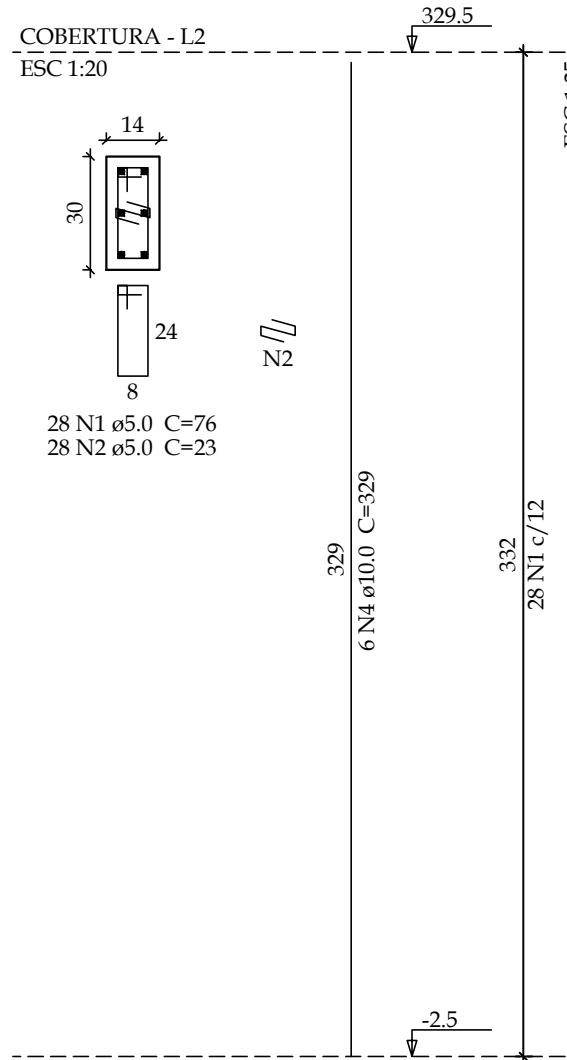
P1=P2=P3=P4=P5=P6=P8=P11



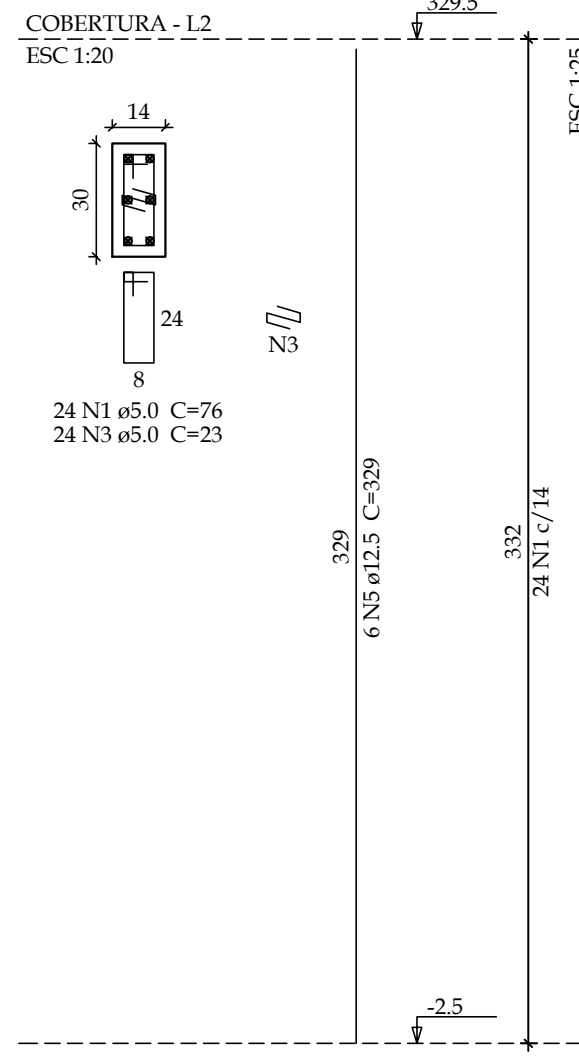
P7



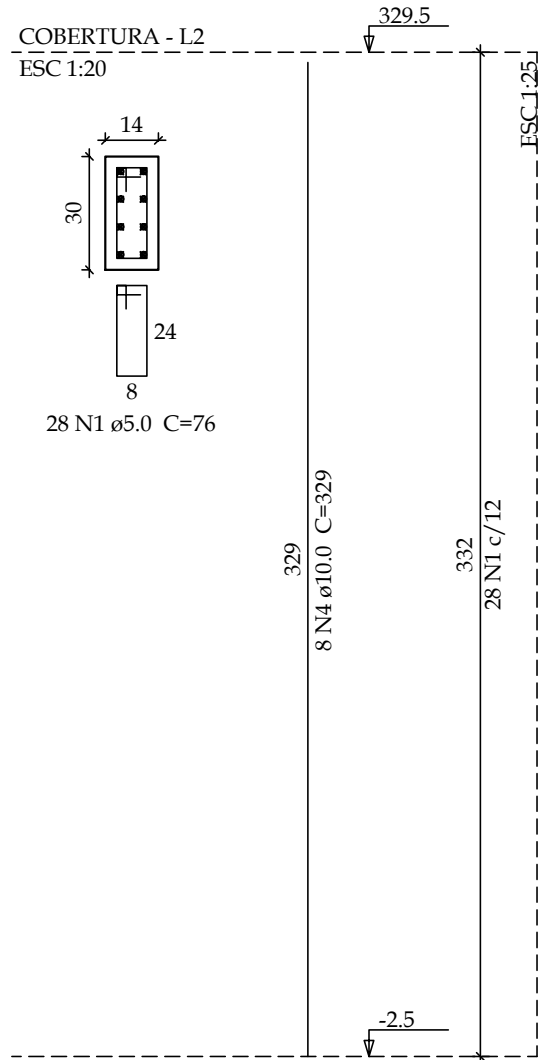
P9=P12=P13=P15



P10



P14=P16=P17=P18



Relação do aço

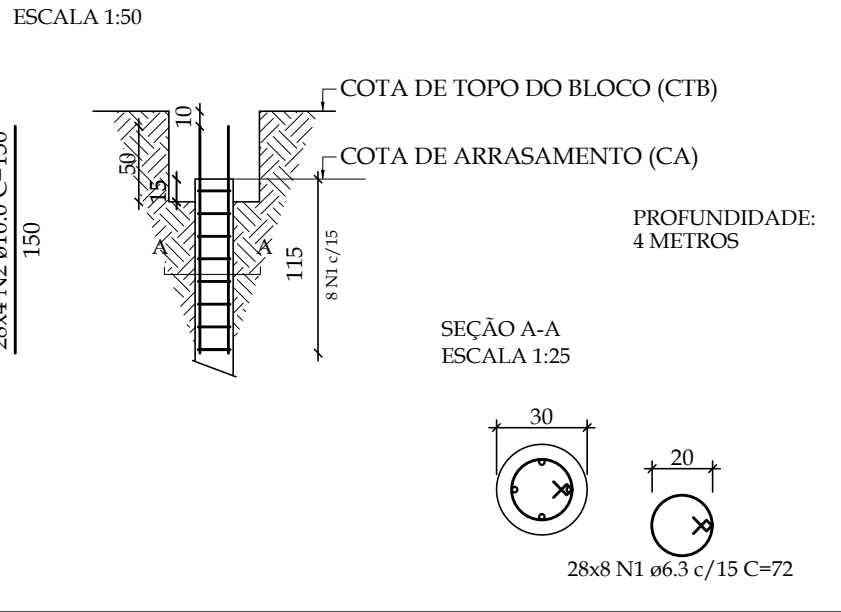
AÇO	N	DIAM (mm)	QUANT	C.UNIT (cm)	C.TOTAL (cm)
CA60	1	5.0	142	76	10792
	2	5.0	32	23	736
	3	5.0	14	182	2548
	4	5.0	36	209	7524
	5	5.0	7	23	161
CA50	6	5.0	8	215	1720
	7	6.3	21	216	4536
	8	6.3	44	150	6600
	9	6.3	35	396	13860
	10	6.3	63	182	11466
	11	6.3	14	202	2828
	12	10.0	88	139	12232
	13	10.0	36	206	7416
	14	10.0	8	226	1808
	15	12.5	14	158	2212

Resumo do aço

AÇO	DIAM (mm)	C.TOTAL (m)	PESO + 10 % (kg)
CA50	6.3	392.9	105.8
CA60	10.0	214.6	145.5
CA60	12.5	22.2	23.4
CA60	5.0	234.9	39.8

Volume de concreto (C-25) = 7.98 m³
Área de forma = 52.28 m²

(28x) ESTACA Ø30cm x 4m
C.A.= Variável (m)



Relação do aço - Estacas COZ

AÇO	N	DIAM (mm)	QUANT	C.UNIT (cm)	C.TOTAL (cm)
CA50	1	6.3	224	72	16128
CA50	2	10.0	112	150	16800

Resumo do aço - Estacas COZ

AÇO	DIAM (mm)	C.TOTAL (m)	PESO + 10 % (kg)
CA50	6.3	161.28	43.46
CA50	10.0	168	114.03

Volume de concreto (C-20) = 7.91 m³

ESPECIFICAÇÕES DO CONCRETO DA ESTRUTURA

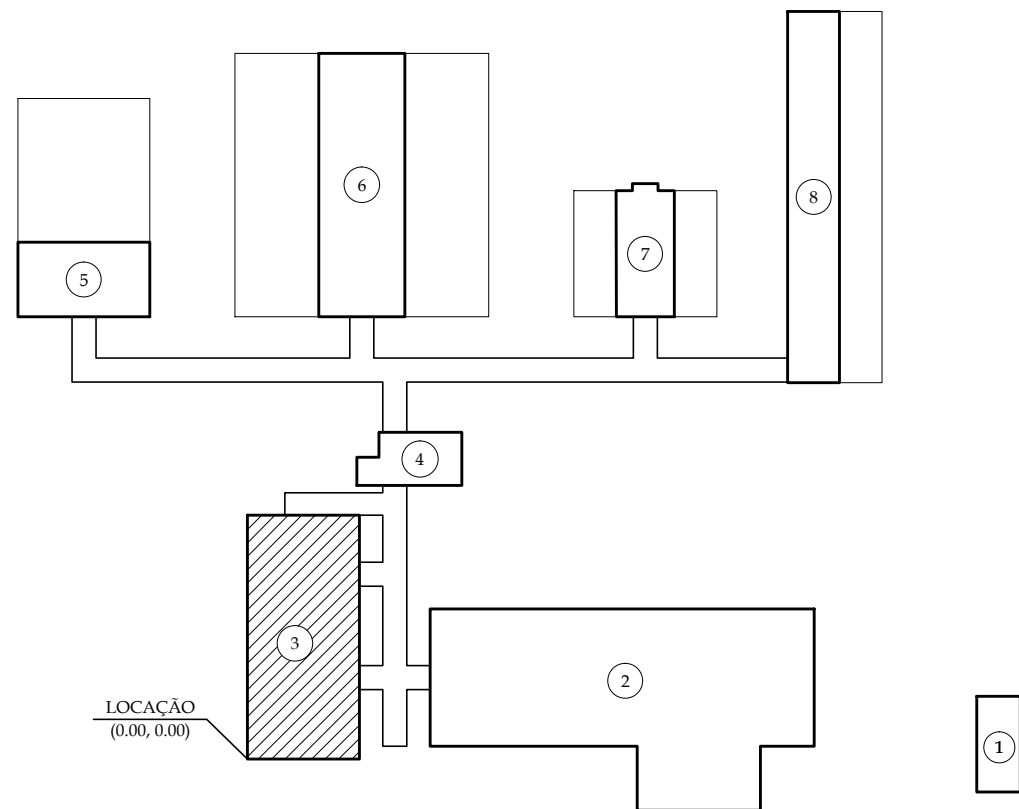
CLASSE DE AGRESSIVIDADE II - AMBIENTE URBANO

NBR 6118:2014, NBR 6122:2010 E NBR 12655:2015

CONCRETO USINADO OU RODADO EM OBRA COM CONTROLE TECNOLÓGICO: fck=25MPa
MÓDULO DE ELASTICIDADE TANGENTE INICIAL AOS 28 DIAS: 21.7GPa
RELAÇÃO ÁGUA/CIMENTO NÃO SUPERIOR A 0,60
RECOMENDÁVEL CIMENTO COM AÇÃO POZOLÂNICA (CPH ou CPV)
ABATIMENTO (SLUMP) 140 ±20mm - DIMENSÃO MÁXIMA DO AGREGADO GRÁU-DO: 19mm

ESPECIFICAÇÕES GERAIS:

- 1- ESPECIFICAÇÃO DE CONCRETO
1.1 - UTILIZAR CONCRETO P/ BLOCOS, PILARES, VIGAS E LAJES fck=25MPa (RECOMENDÁVEL SLUMP 140±20mm)
1.2 - UTILIZAR CONCRETO P/ ESTACAS fck=20MPa (RECOMENDÁVEL SLUMP 100±20mm)
- 2- UTILIZAR FÓRMAS EM MADEIRA MACIÇA E/OU COMPENSADA COM TRAVAMENTOS EM ARAME;
- 3- TODAS AS EMENDAS DOS FERROS DEVERÃO SER REALIZADAS POR TRASPASSE;
- 4- O PRAZO MÍNIMO PARA DESFORMA DA ESTRUTURA É DE 28 (VINTE E OITO) DIAS CORRIDOS.
- 5- COBRIMENTOS MÍNIMOS:
PILARES: 3,0cm
VIGAS: 3,0cm
BLOCOS DE COROAMENTO: 4,5cm
- 6- UTILIZAR BARRAS NOVAS DE AÇO CA-50 OU CA-60, SEM MARCAS DE FERRUGEM NEM ESTRANGULAMENTOS NA SEÇÃO TRANSVERSAL POR DOBRA EXCESSIVA;



PLANTA CHAVE

SEM ESCALA

PROJETO	CINKO ENGENHARIA E ARQUITETURA LTDA - ME		
RESP. TÉCNICO	ADRIANO CIRILO DA SILVA - CREA: 212.231/D- MG		
VERIFICAÇÃO	ADRIANO CIRILO DA SILVA - CREA: 212.231/D- MG		
APROVAÇÃO	FUNDAÇÃO EDUCACIONAL DE PATOS DE MINAS - FEPAM		
0	EMISSÃO INICIAL	CINKO ENG & ARQ. LTDA	16 / 10 / 2017
REVISÃO	DESCRIÇÃO	EXECUTADO POR	DATA



ESTE DESENHO DE PROPRIEDADE DA FUNDAÇÃO EDUCACIONAL DE PATOS DE MINAS É CONFIDENCIAL E DEVE SER UTILIZADO SOMENTE PELO PESSOAL AUTORIZADO, DENTRO DOS INTERESSES DA FUNDAÇÃO. É PROIBIDA A SUA REPRODUÇÃO TOTAL OU PARCIAL SEM PERMISSÃO PRÉVIA POR ESCRITO, DEVENDO SER DEVOLVIDO PARA O DEPARTAMENTO DE ENGENHARIA QUANDO SOLICITADO OU QUANDO DA CONCLUSÃO DOS TRABALHOS QUAIS A INFORMAÇÃO AQUI CONTIDA FOI NECESSÁRIA. SEMPRE QUE ENTRIGUE A TERCEIRO, EM RAZÃO DE SUA NECESSIDADE, PARA O DESENVOLVIMENTO DO TRABALHO, O RESPONSÁVEL CONCORDA EM MANTÊ-LO CONFIDENCIAL, SOLICITANDO A TODOS OS QUE TIVEREM ACESSO AS INFORMAÇÕES QUE MANTENHAM-AS CONFIDENCIAIS.

PROPRIETÁRIO:	FUNDAÇÃO EDUCACIONAL DE PATOS DE MINAS			UNIDADE:	PATOS DE MINAS		
OBRA:	CENTRO DE TRIAGEM DE ANIMAIS SILVESTRES - CETAS			LOCALIZAÇÃO:	FAZENDA CANAVAL, CEP 38700-970, PATOS DE MINAS/MG		
ATIVIDADE / DISCIPLINA:	PROJETO EXECUTIVO ESTRUTURAL (COZINHA/ VESTIÁRIOS)			SIGLA:	EST		
CONTEÚDO:	DETALHAMENTO BLOCOS, ESTACAS, PILARES E ESPECIFICAÇÕES			FOLHA:	14 / XX		
ESCALA:	INDICADA			COD. DOCUMENTO:	1701-EST-DT-014		
				DATA:	OUTUBRO / 2017		