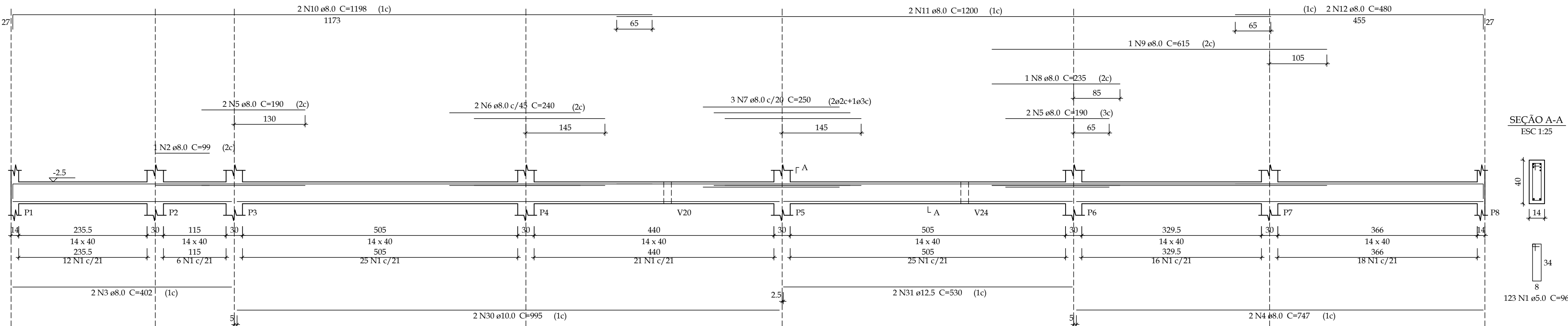
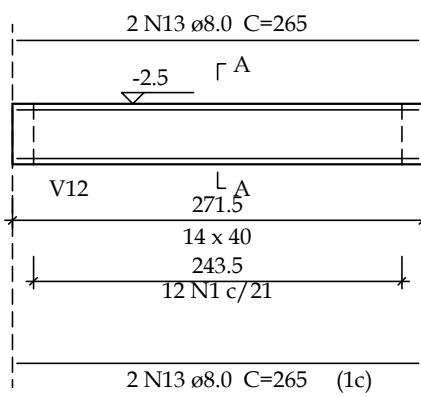


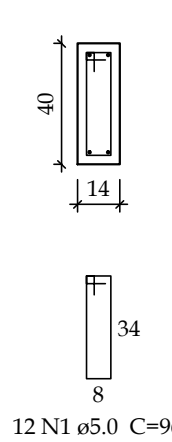
V1
ESC 1:50



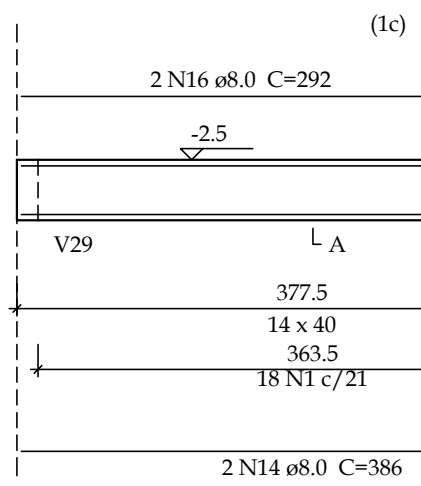
V3
ESC 1:50



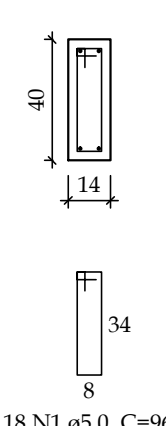
SEÇÃO A-A
ESC 1:25



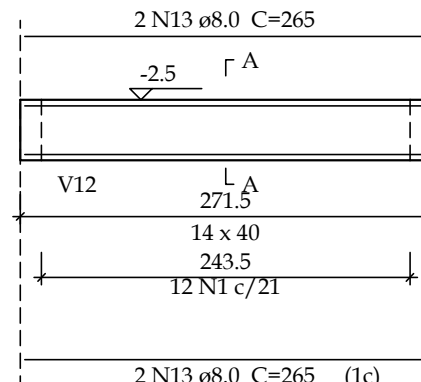
V4
ESC 1:50



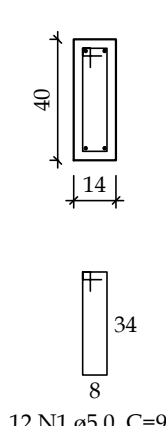
SEÇÃO A-A
ESC 1:25



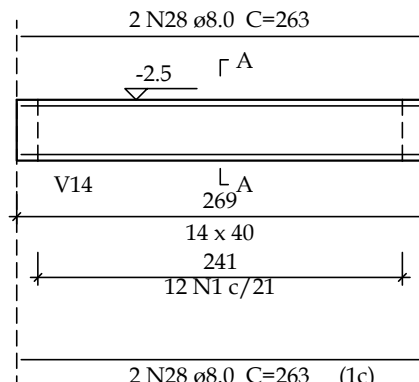
V2
ESC 1:50



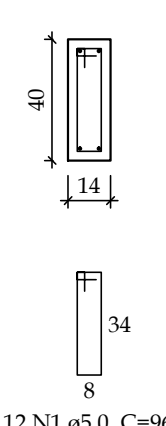
SEÇÃO A-A
ESC 1:25



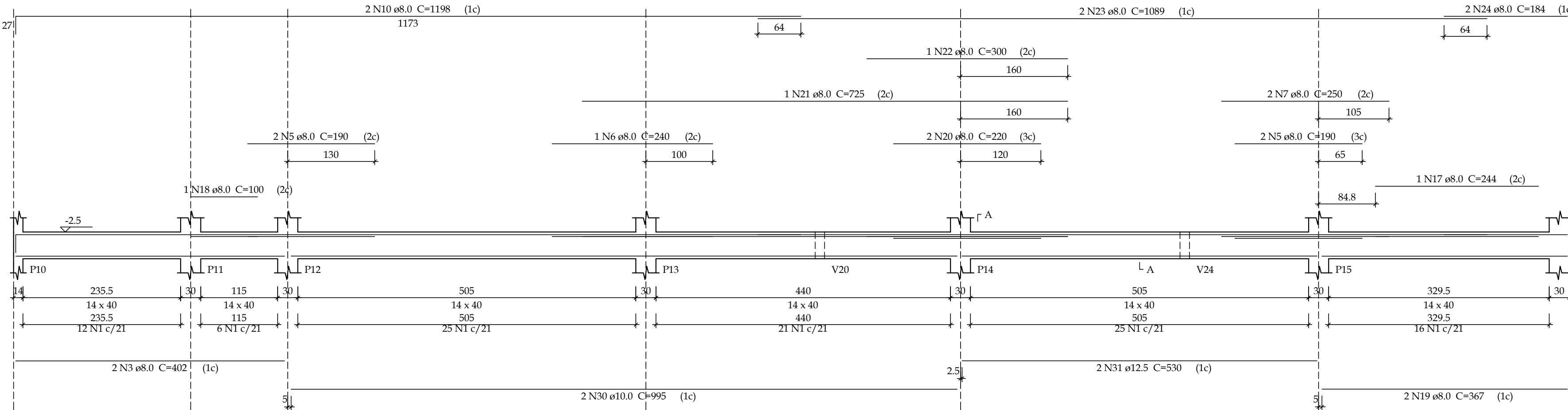
V7
ESC 1:50



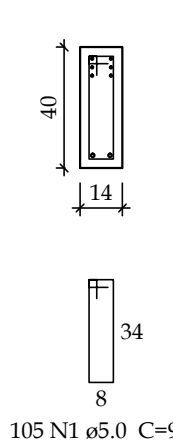
SEÇÃO A-A
ESC 1:25



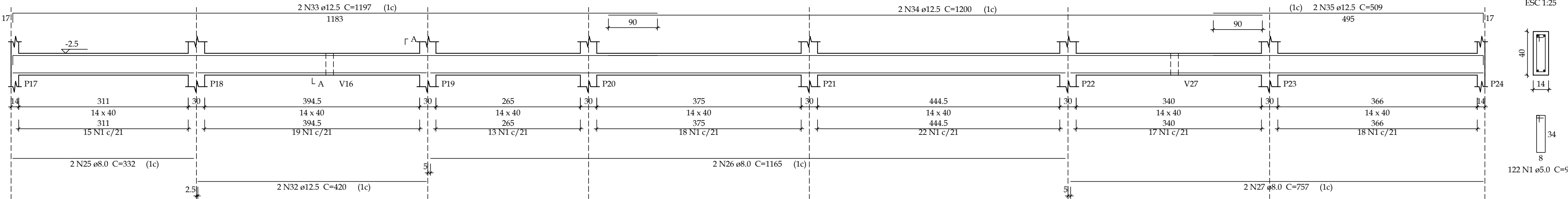
V5
ESC 1:50



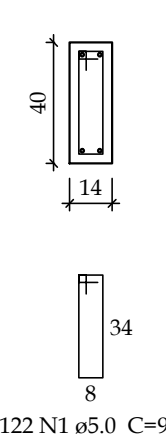
SEÇÃO A-A
ESC 1:25



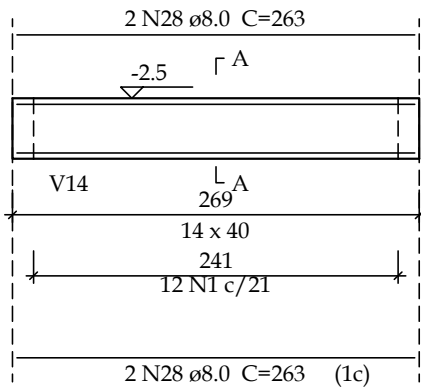
V6
ESC 1:50



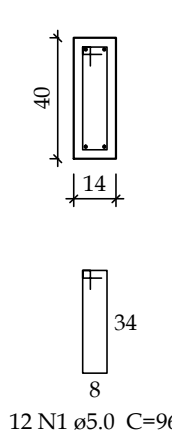
SEÇÃO A-A
ESC 1:25



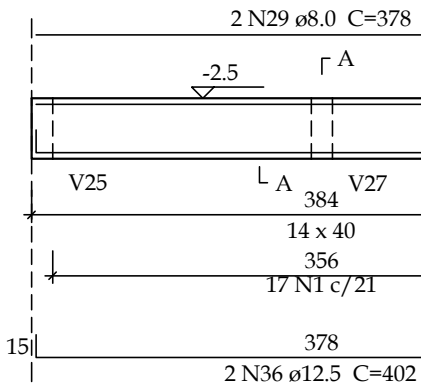
V8
ESC 1:50



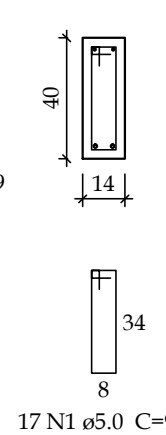
SEÇÃO A-A
ESC 1:25



V9
ESC 1:50



SEÇÃO A-A
ESC 1:25



ESPECIFICAÇÕES GERAIS:

- 1- ESPECIFICAÇÃO DE CONCRETO
1.1- UTILIZAR CONCRETO P/ BLOCOS, PILARES, VIGAS E LAJES fck=25MPa (RECOMENDAVEL SLUMP 140±20mm)
1.2- UTILIZAR CONCRETO P/ ESTACAS fck=20MPa (RECOMENDAVEL SLUMP 100±20mm)
- 2- UTILIZAR FORMAS EM MADEIRA MACIÇA E/OU COMPENSADA COM TRAVAMENTOS EM ARAME;
- 3- TODAS AS EMENDAS DOS FERROS DEVERÃO SER REALIZADAS POR TRASPASSE;
- 4- O PRAZO MÍNIMO PARA DESFÔRMA DA ESTRUTURA É DE 28 (VINTE E OITO) DIAS CORRIDOS.
- 5- COBRIMENTOS MÍNIMOS:
PILARES: 3,0cm
VIGAS: 3,0cm
BLOCOS DE COROAMENTO: 4,5cm
- 6- UTILIZAR BARRAS NOVAS DE AÇO CA-50 OU CA-60, SEM MARCAS DE FERRUGEM NEM ESTRANGULAMENTOS NA SEÇÃO TRANSVERSAL POR DOBRA EXCESSIVA;

ESPECIFICAÇÕES DO CONCRETO DA ESTRUTURA

CLASSE DE AGRESSIVIDADE II - AMBIENTE URBANO
NBR 6118:2014, NBR 6122:2010 E NBR 12655:2015
CONCRETO USINADO OU RODADO EM OBRA COM CONTROLE TECNOLÓGICO: fck 25MPa
MÓDULO DE ELASTICIDADE TANGENTE INICIAL AOS 28 DIAS: 21.7GPa
RELAÇÃO ÁGUA/CEMENTO NÃO SUPERIOR A 0,60
RECOMENDAVEL CIMENTO COM AÇÃO POZOLÂNICA (CPHII OU CPPIV)
ABATIMENTO (SLUMP) 140 ±20mm - DIMENSÃO MÁXIMA DO AGREGADO GRAU-DO: 19mm

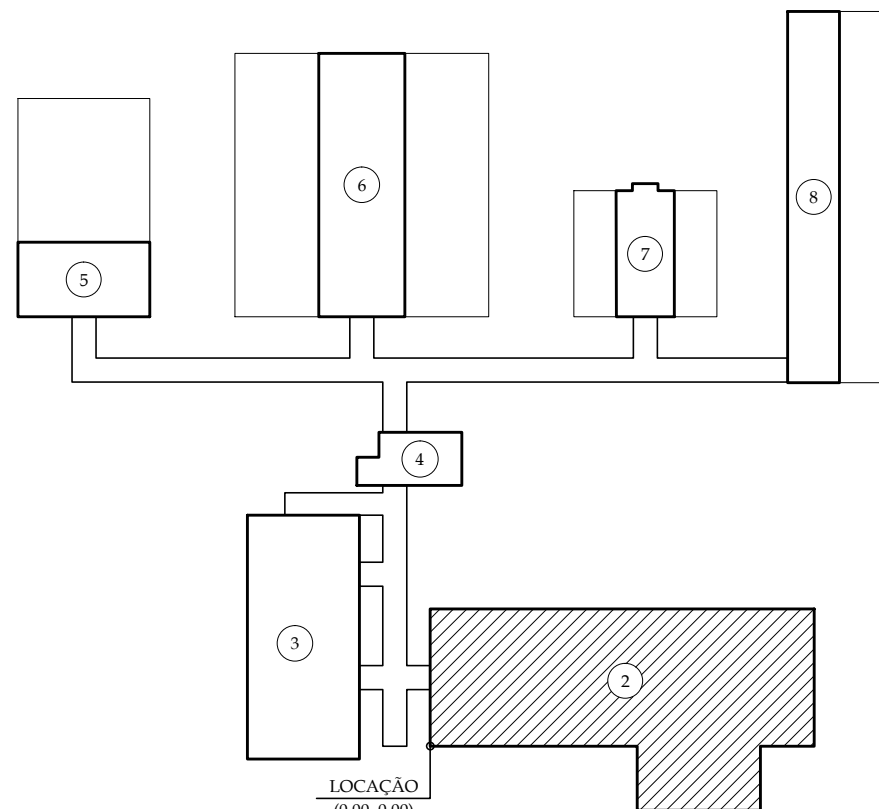
Relação do aço

ACO	N	DIAM (mm)	QUANT	C.UNIT (cm)	C.TOTAL (cm)
CA60	1	5.0	433	96	41568
CA50	2	8.0	1	99	99
	3	8.0	4	402	1608
	4	8.0	2	747	1494
	5	8.0	8	190	1520
	6	8.0	3	240	720
	7	8.0	5	250	1250
	8	8.0	1	235	235
	9	8.0	1	615	615
	10	8.0	4	1198	4792
	11	8.0	2	1200	2400
	12	8.0	2	480	960
	13	8.0	8	265	2120
	14	8.0	2	386	772
	15	8.0	2	129	258
	16	8.0	2	292	584
	17	8.0	1	244	244
	18	8.0	1	100	100
	19	8.0	2	367	734
	20	8.0	2	220	440
	21	8.0	1	725	725
	22	8.0	1	300	300
	23	8.0	2	1089	2178
	24	8.0	2	184	368
	25	8.0	2	332	664
	26	8.0	2	1165	2330
	27	8.0	2	757	1514
	28	8.0	8	263	2104
	29	8.0	2	378	756
	30	10.0	4	995	3980
	31	12.5	4	530	2120
	32	12.5	2	420	840
	33	12.5	2	1197	2394
	34	12.5	2	1200	2400
	35	12.5	2	509	1018
	36	12.5	2	402	804

Resumo do aço

ACO	DIAM (mm)	C.TOTAL (m)	PESO + 10 % (kg)
CA50	8.0	318.9	138.4
	10.0	39.8	27
	12.5	95.8	101.5
CA60	5.0	415.7	70.5
PESO TOTAL (kg)			
CA50	266.9		
CA60	70.5		

Volume de concreto (C-25) = 5.37 m³
Área de forma = 90.13 m²



PLANTA CHAVE
SEM ESCALA

PROJETO	CINKO ENGENHARIA E ARQUITETURA LTDA - ME		
RESP. TÉCNICO	ADRIANO CIRILO DA SILVA - CREA: 212.231/D- MG		
VERIFICAÇÃO	ADRIANO CIRILO DA SILVA - CREA: 212.231/D- MG		
APROVAÇÃO	FUNDAÇÃO EDUCACIONAL DE PATOS DE MINAS - FEPAM		
0	EMISSÃO INICIAL	CINKO ENG & ARQ. LTDA	16 / 10 / 2017
REVISÃO	DESCRIÇÃO	EXECUTADO POR	DATA



ESTE DESENHO DE PROPRIEDADE DA FUNDAÇÃO EDUCACIONAL DE PATOS DE MINAS É CONFIDENCIAL E DEVE SER UTILIZADO SOMENTE PELO PESSOAL AUTORIZADO. DENTRO DOS INTERESSES DA FUNDAÇÃO É PROIBIDA A SUA REPRODUÇÃO TOTAL OU PARCIAL SEM PERMISSÃO PRÉVIA POR ESCRITO. DEVENDO SER DEVOLVIDO PARA O DEPARTAMENTO DE ENGENHARIA QUANDO SOLICITADO OU QUANDO DA CONCLUSÃO DOS TRABALHOS QUAIS A INFORMAÇÃO AQUI CONTIDA FOI NECESSÁRIA. SEMPRE QUE ENTRIGUE A TERCEIRO - EM RAZÃO DE SUA NECESSIDADE PARA O DESENVOLVIMENTO DO TRABALHO, O RESPONSÁVEL CONCORDA EM MANTER-LO CONFIDENCIAL SOLICITANDO A TODOS OS QUE TIVEREM ACESSO AS INFORMAÇÕES QUE MANTENHAMNAS CONFIDENCIAIS.

PROPRIETÁRIO:	FUNDAÇÃO EDUCACIONAL DE PATOS DE MINAS		UNIDADE:	PATOS DE MINAS
OBRA:	CENTRO DE TRIAGEM DE ANIMAIS SILVESTRES - CETAS		LOCALIZAÇÃO:	FAZENDA CANAVAL, CEP 38700-970, PATOS DE MINAS/MG
ATIVIDADE / DISCIPLINA:	PROJETO EXECUTIVO ESTRUTURAL (ADMINISTRAÇÃO)		SIGLA:	EST
CONTÉUDO:	DETALHAMENTO VIGAS TÉRREO E ESPECIFICAÇÕES		FOLHA:	08 / XX
ESCALA:	INDICADA	COD. DOCUMENTO:	1701-EST-DT-008	DATA:
				OUTUBRO / 2017