

Relação do aço

COBERTURA:

V1

V2

TERREO:

V3

V4

V1

V2

V3

V4

V5

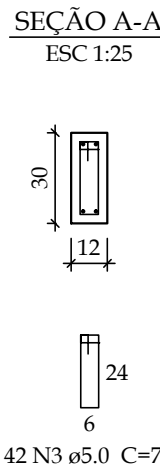
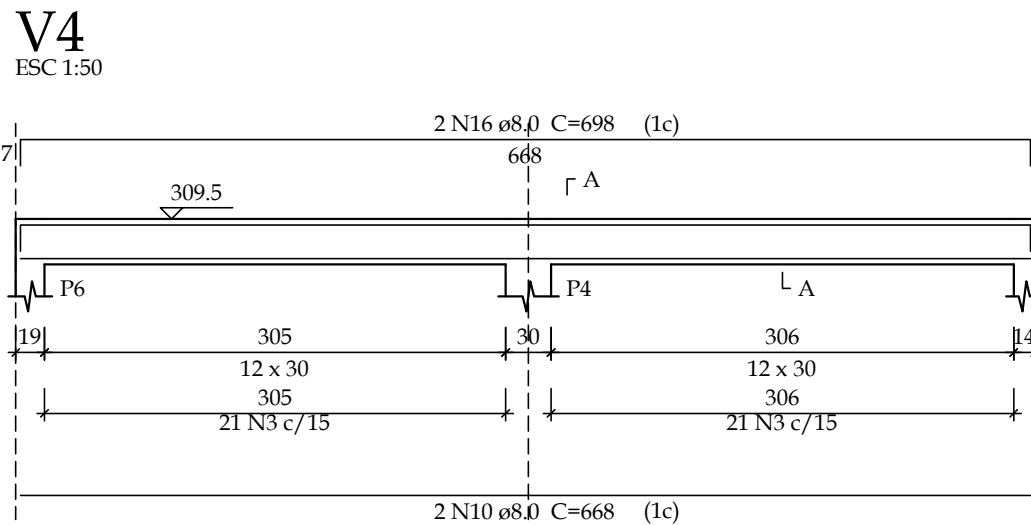
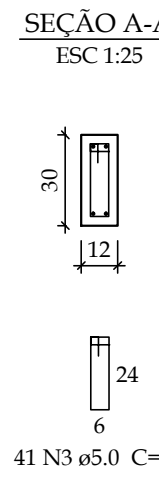
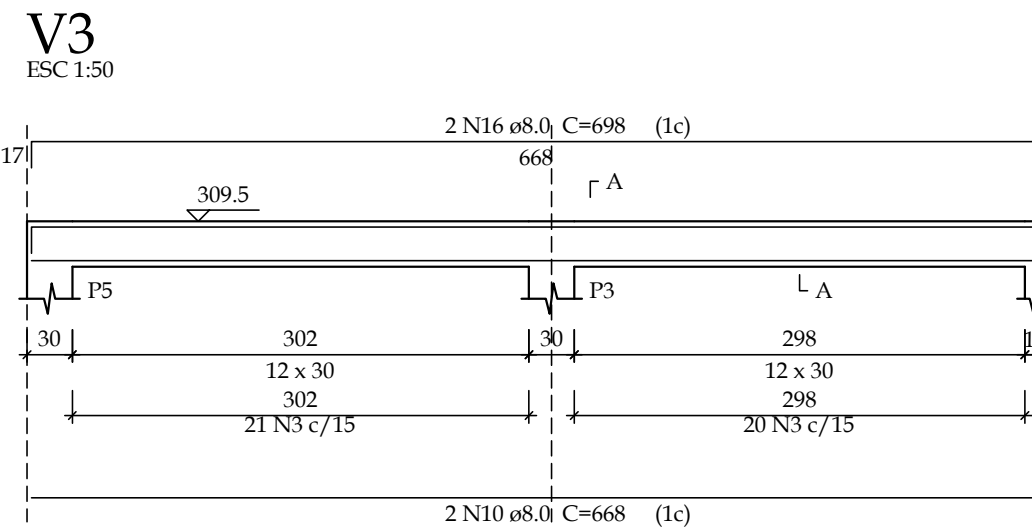
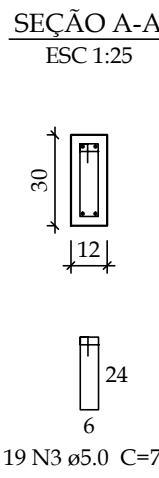
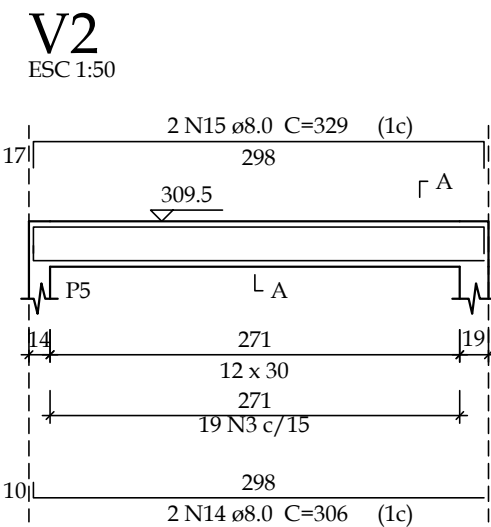
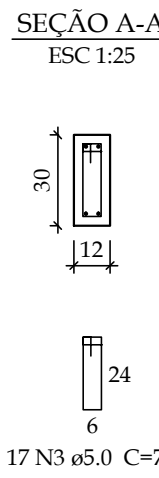
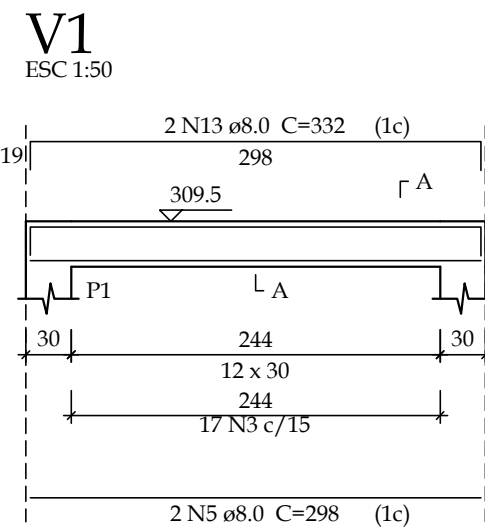
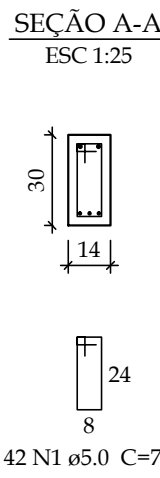
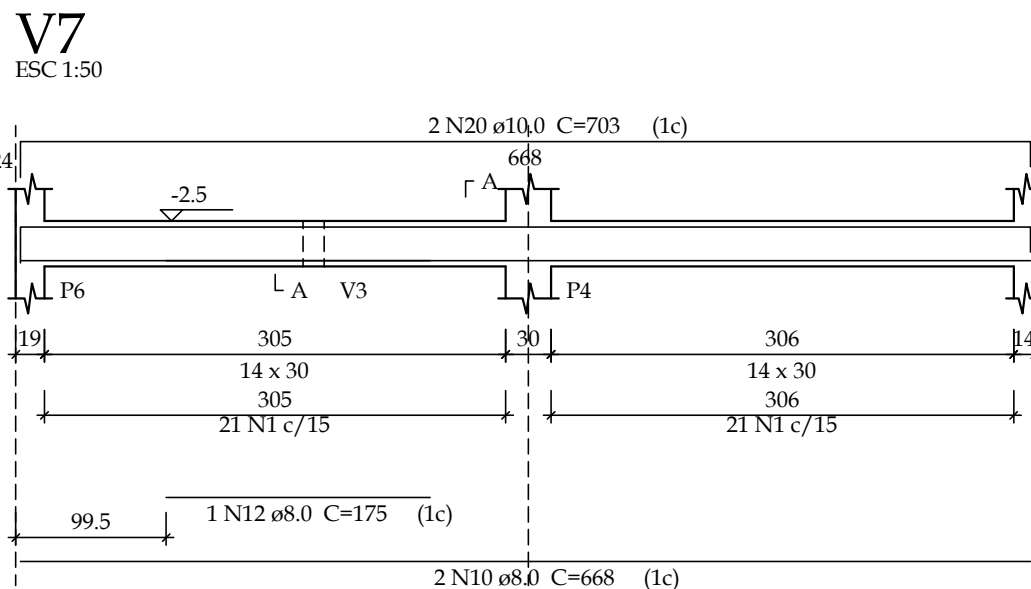
V6

V7

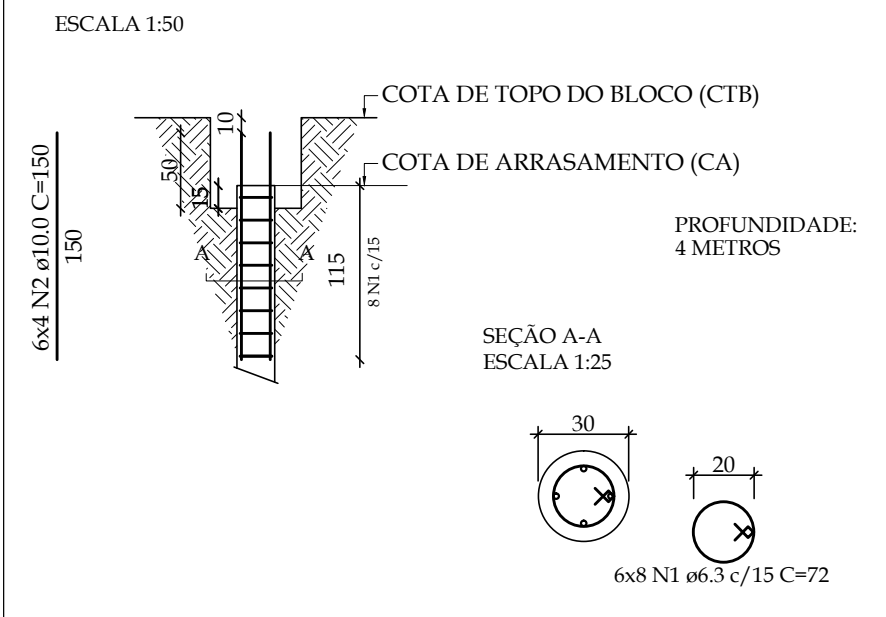
ACO	N	DIAM	QUANT	C.UNIT	C.TOTAL
		(mm)			(cm)
CA60	1	5.0	129	76	9804
	2	5.0	2	158	316
CA50	3	5.0	119	72	8568
	4	6.3	1	75	75
	5	8.0	6	298	1788
	6	8.0	4	314	1256
	7	8.0	38	76	2888
	8	8.0	2	353	706
	9	8.0	1	167	167
	10	8.0	8	668	5344
	11	8.0	2	158	316
	12	8.0	1	175	175
	13	8.0	2	332	664
	14	8.0	2	306	612
	15	8.0	2	329	658
	16	8.0	4	698	2792
	17	10.0	4	317	1268
	18	10.0	2	335	670
	19	10.0	2	682	1364
	20	10.0	2	703	1406

Resumo do aço				
ACO	DIAM (mm)	C.TOTAL (m)	PESO + 10 % (kg)	
CA50	6.3	0.8	0.2	
	8.0	173.7	75.4	
	10.0	47.1	31.9	
CA60	5.0	186.9	31.7	
PISO TOTAL (kg)				
CA50	107.5			
CA60	31.7			

Volume de concreto (C-25) = 1.85 m³
Área de forma = 34.27 m²



(6x) ESTACA Ø30cm x 4m
C.A.= Variável (m)



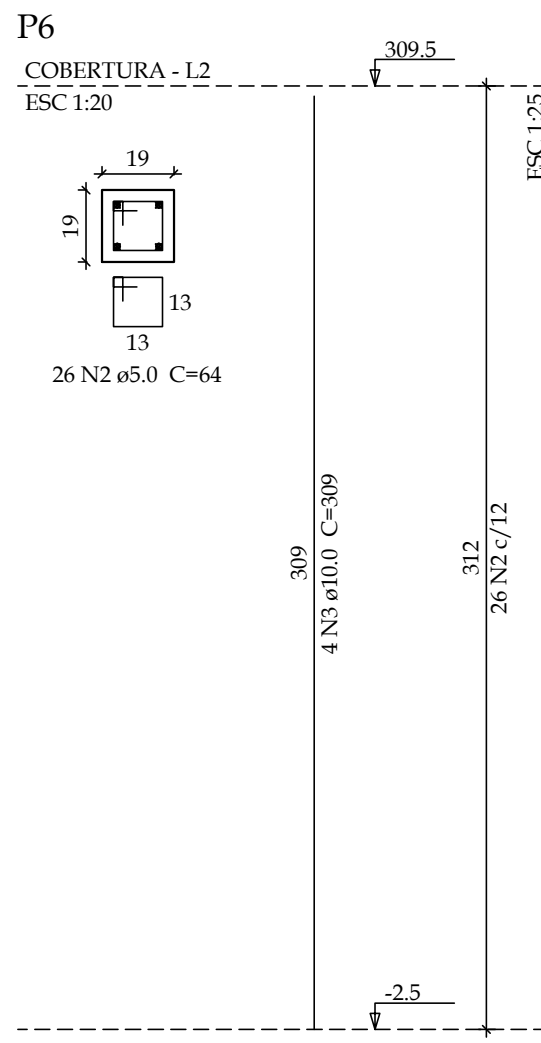
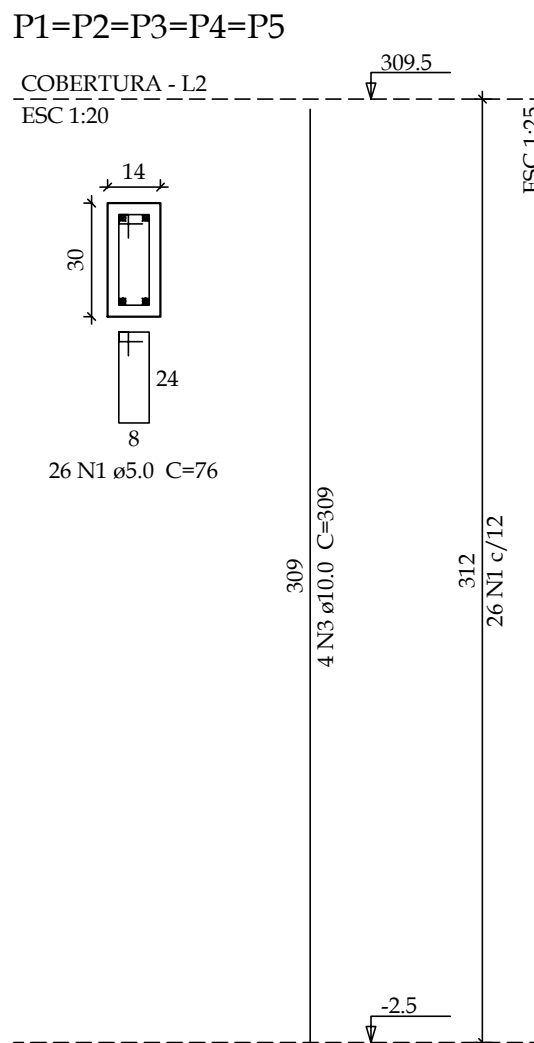
Relação do aço - Estacas GUA

ACO	N	DIAM (mm)	QUANT	C.UNIT (cm)	C.TOTAL (cm)
CA50	1	6.3	48	72	3456
	2	10.0	24	150	3600

Resumo do aço - Estacas GUA

ACO	DIAM (mm)	C.TOTAL (m)	PESO + 10 % (kg)
CA50	6.3	34.56	9.31
	10.0	36	24.43
PESO TOTAL (kg)			
CA50	33.75		

Volume de concreto (C-20) = 1.70 m³



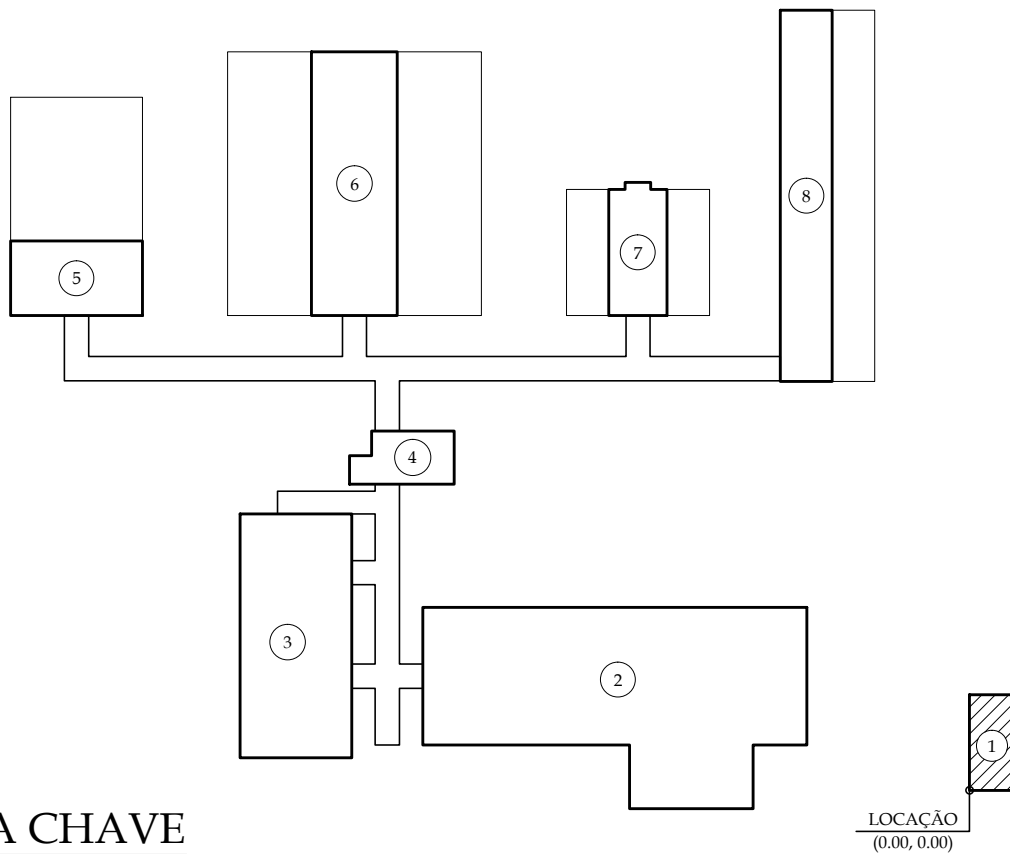
Relação do aço

ACO	N	DIAM (mm)	QUANT	C.UNIT (cm)	C.TOTAL (cm)
CA60	1	5.0	130	76	9880
	2	5.0	26	64	1664
CA50	3	10.0	24	309	7416

Resumo do aço

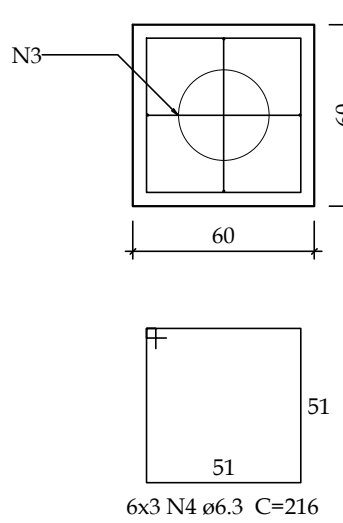
ACO	DIAM (mm)	C.TOTAL (m)	PESO + 10 % (kg)
CA50	10.0	74.2	50.3
CA60	5.0	115.5	19.6
PESO TOTAL (kg)			
CA50	50.3		
CA60	19.6		

Volume de concreto (C-25) = 0.77 m³
Área de forma = 16.1 m²

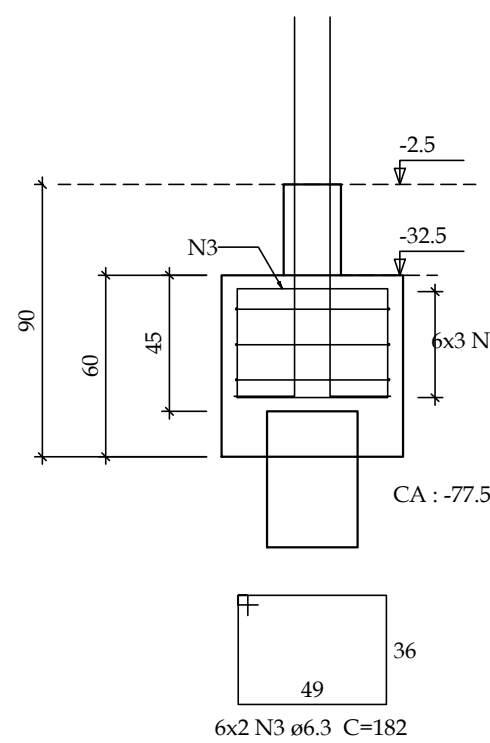


PLANTA CHAVE
SEM ESCALA

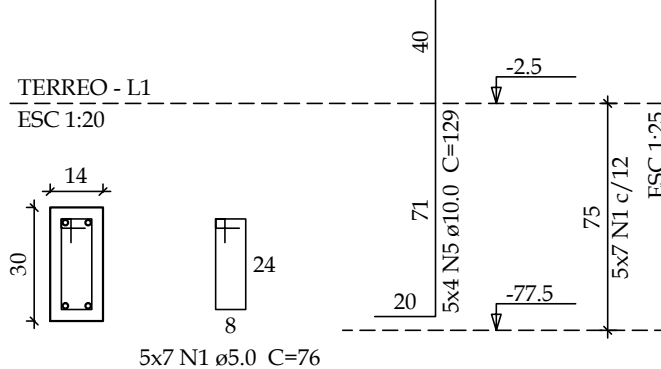
B1=B2=B3=B4=B5=B6
1xR20
PLANTA
ESC 1:25



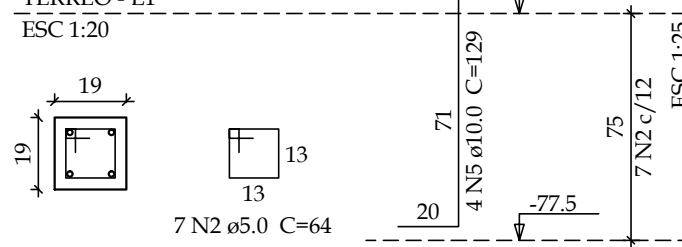
CORTE
ESC 1:25



P1=P2=P3=P4=P5



P6



Relação do aço

ACO	N	DIAM (mm)	QUANT	C.UNIT (cm)	C.TOTAL (cm)
CA60	1	5.0	35	76	2660
	2	5.0	7	64	448
CA50	3	6.3	12	182	2184
	4	6.3	18	216	3888
	5	10.0	24	129	3096

Resumo do aço

ACO	DIAM (mm)	C.TOTAL (m)	PESO + 10 % (kg)
CA50	6.3	60.8	16.3
	10.0	31	21
CA60	5.0	31.1	5.3
PESO TOTAL (kg)			
CA50	37.3		
CA60	5.3		

Volume de concreto (C-25) = 1.42 m³
Área de forma = 12.51 m²



ESTE DESENHO DE PROPRIEDADE DA FUNDAÇÃO EDUCACIONAL DE PATOS DE MINAS É CONFIDENCIAL E DEVE SER UTILIZADO SOMENTE PELO PESSOAL AUTORIZADO. DENTRO DOS INTERESSES DA FUNDAÇÃO, É PROIBIDA A SUA REPRODUÇÃO TOTAL OU PARCIAL SEM PERMISSÃO PRÉVIA POR ESCRITO, DEVENDO SER DEVOLVIDO PARA O DEPARTAMENTO DE ENGENHARIA QUANDO SOLICITADO OU QUANDO DA CONCLUSÃO DOS TRABALHOS QUAIS A INFORMAÇÃO AQUI CONTIDA FOI NECESSÁRIA. SEMPRE QUE ENTRIGUE A TERCEIRO, EM RAZÃO DE SUA NECESSIDADE, PARA O DESENVOLVIMENTO DO TRABALHO, O RESPONSÁVEL CONCORDA EM MANTÊ-LO CONFIDENCIAL SOLICITANDO A TODOS OS QUE TIVEREM ACESSO AS INFORMAÇÕES QUE MANTENHAMNAS CONFIDENCIAIS.

PROPRIETÁRIO: FUNDAÇÃO EDUCACIONAL DE PATOS DE MINAS		UNIDADE: PATOS DE MINAS	
OBRA: CENTRO DE TRIAGEM DE ANIMAIS SILVESTRES - CETAS		LOCALIZAÇÃO: FAZENDA CANAVAL, CEP 38700-970, PATOS DE MINAS/MG	
ATIVIDADE / DISCIPLINA: PROJETO EXECUTIVO ESTRUTURAL (GUARITA)		SIGLA: EST	
CONTEÚDO: DETALHAMENTO BLOCOS, ESTACAS, VIGAS E PILARES		FOLHA: 02 / XX	
ESCALA: INDICADA	COD. DOCUMENTO: 1701-EST-DT-002		DATA: OUTUBRO / 2017