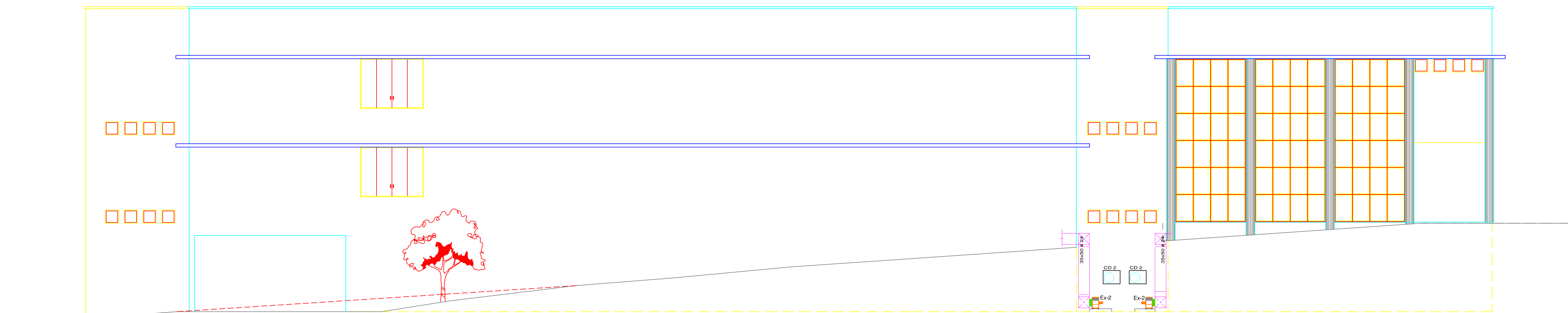
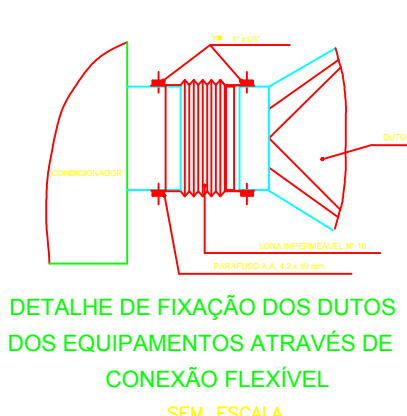


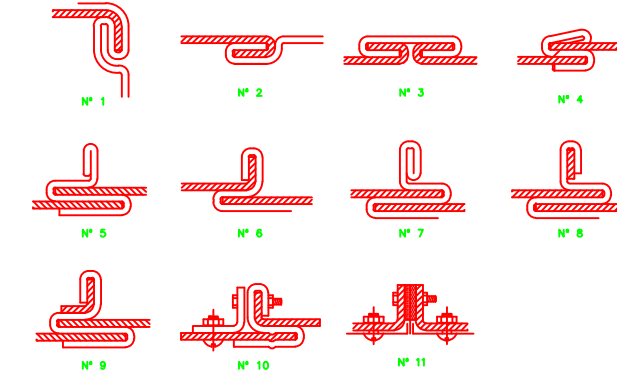
PLANTA BAIXA
SUBSOLO
ESCALA 1:100
ÁREA DO PAVIMENTO 1484,36 m²



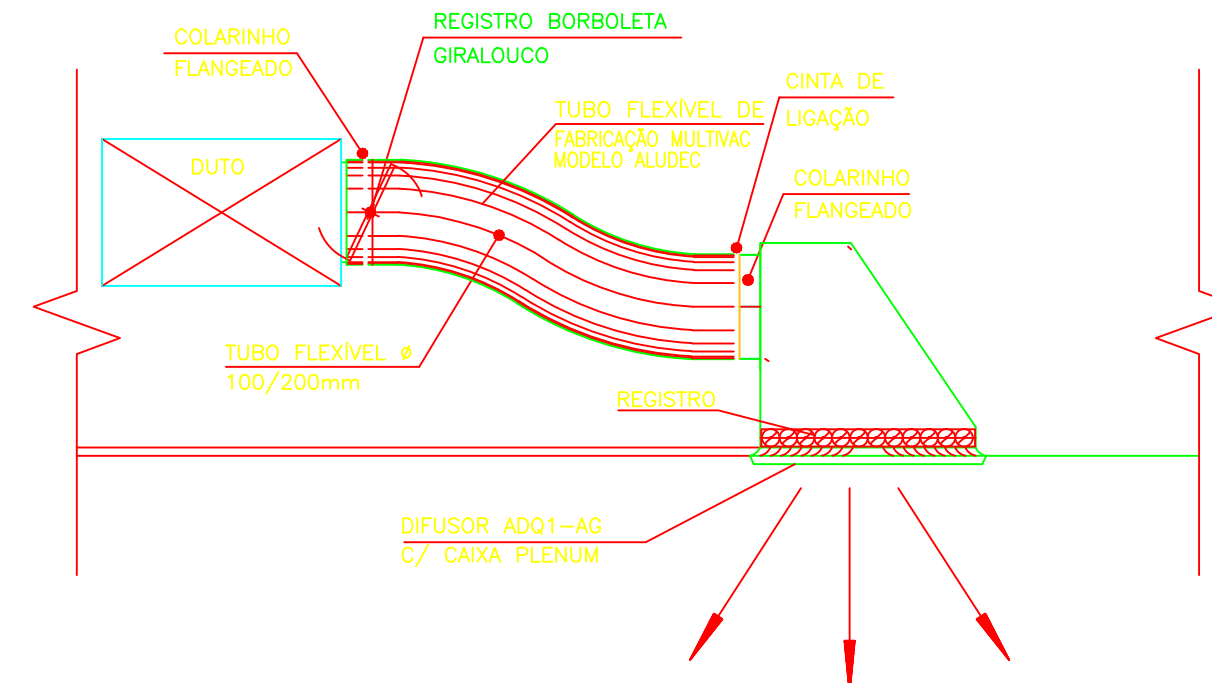
FACHADA SUL
ESCALA 1:75



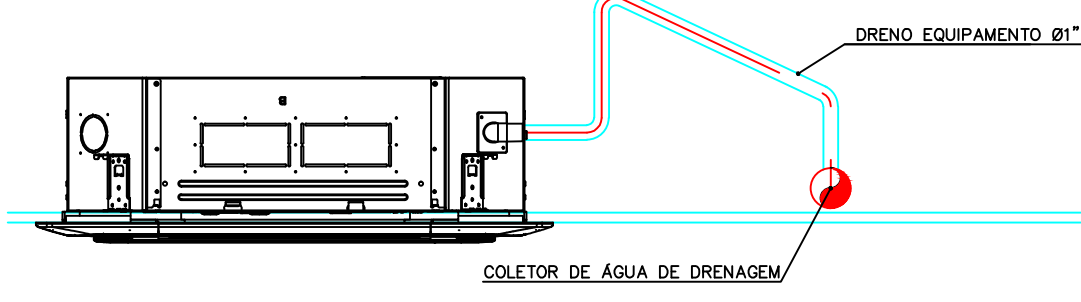
DETALHE DE FIXAÇÃO DOS DUTOS
DOS EQUIPAMENTOS ATRAVÉS DE
CONEXÃO FLEXÍVEL
SEM ESCALA



JUNTAS DE LIGAÇÕES PARA DUTOS
CONEXÃO TRIL-LOC RESERVADO COMO DUT. VENTIL. - SEM ESCALA

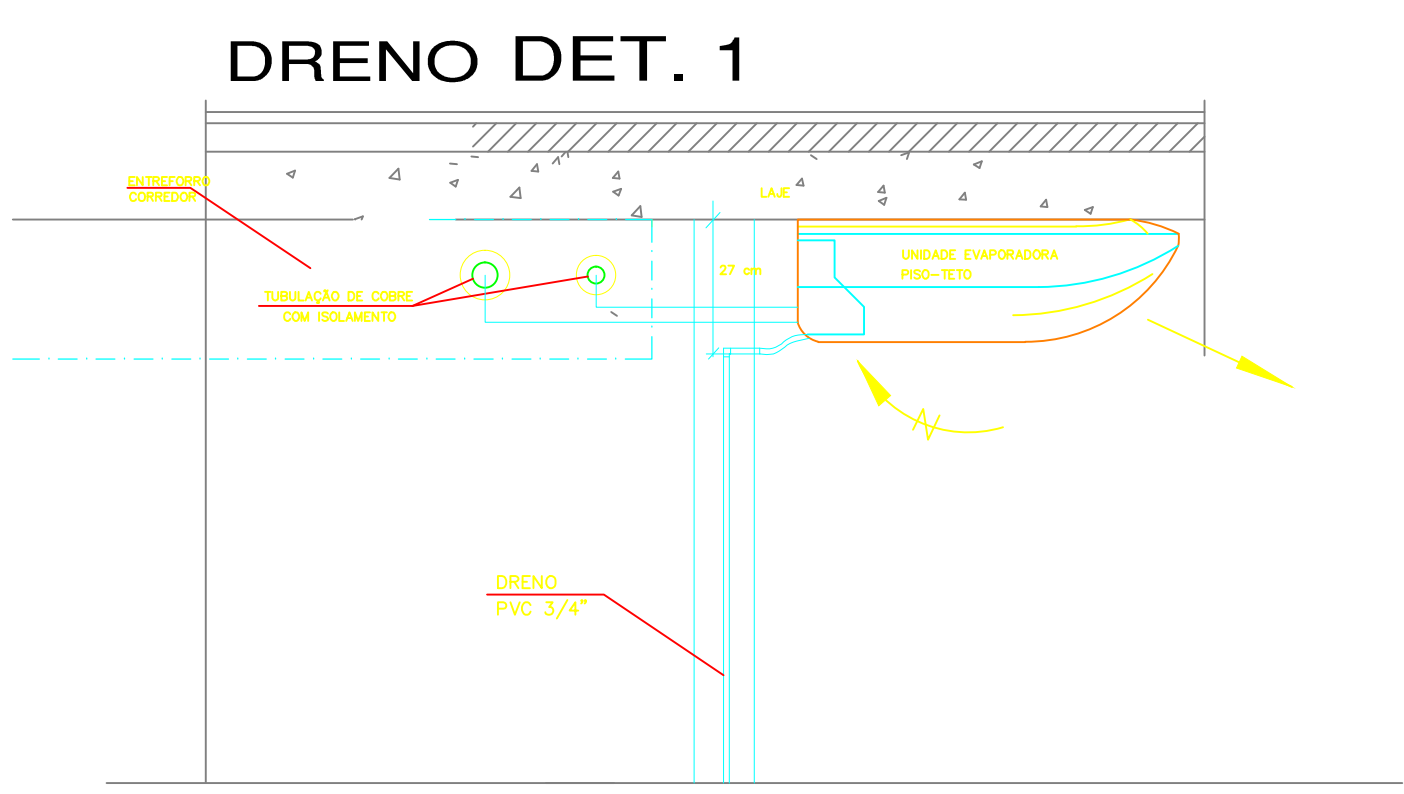


DETALHE DE LIGAÇÃO DO DIFUSOR
COM OS DUTOS FLEXÍVEIS
SEM ESCALA



DRENO DET. 3

DETALHE TÍPICO DOS DRENOS EM UNIDADES CASSETTE
S/ ESC.



DRENO DET. 1

DETALHE DE FIXAÇÃO DO EVAPORADOR - TIPO TETO APARENTE
S/ ESC.

ENGEOMARCA ENGEOMARCA ASS. E CONSULTORIA AMBIENTAL LTDA.
AV. VITALINO RESSENDE DO CARMO, 101
CEP. 38400-028 - Uberlândia - M.G.
contato@engeoambiental.com.br

TÍTULO: PROJETO BAIXO DE SISTEMA DE AR CONDICIONADO

LOCAL: CENTRO ODONTOLÓGICO

PROPRIETÁRIO: FUNDAÇÃO EDUCACIONAL DE PATOS DE MINAS-FEPM

R.T.: Eng. MARCOS ANTONIO COSTA E SILVA

C.R.E.A.: 34202-D

DESENHO: REV 3-03/01/2017

FOLHA:
02
04

ESCALA:
INDICADAS

DATA:
26/12/2016
ARG. CAD:
P11-Bolsão Jr-Cond-Rev0

CONTEÚDO:
SUBSOLO
FACHADA SUL